

Maniglie tubolari 24321.0010



Descrizione prodotto

Le maniglie tubolari vengono utilizzate ad esempio, sulle porte delle macchine. Queste maniglie tubolari di alluminio sono caratterizzate dalla loro costruzione robusta e dal loro design moderno. Questa versione è dotata di bracci di sostegno angolati.

Materiale

Impugnatura

- Alluminio, anodizzato

Manico

- Zinco pressofuso, plastificato argento opaco, simile a RAL 9006

Coperchio

- Plastica, grigio chiaro

Assemblaggio

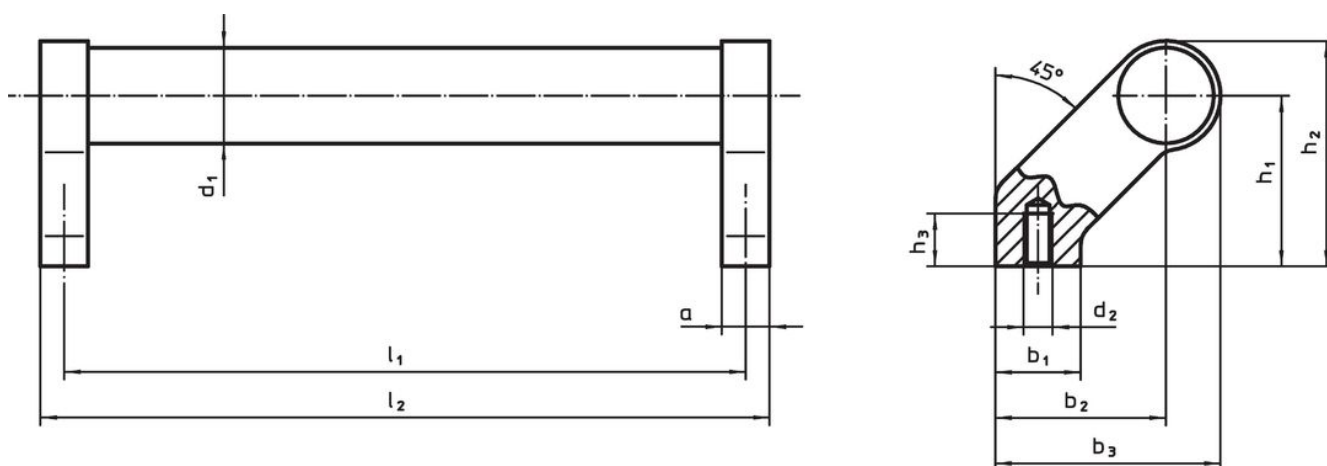
Il montaggio avviene dalla parte posteriore.

Maggiori informazioni

Note

Esecuzioni speciali a richiesta.

Disegno



Caratteristiche

| Dimensioni | | | | | | | | | | | [g] | Codice | |
|----------------|-------------------------|----|----------------|----------------|----------------|----------------|----------------|----------------|------------------------|----------------|-----|------------|--|
| d ₁ | l ₁ ±0,25 | a | b ₁ | b ₂ | b ₃ | d ₂ | h ₁ | h ₂ | h ₃ min. | l ₂ | | | |
| argento | | | | | | | | | | | | | |
| 20 | 200 | 12 | 24 | 42 | 54 | M6 | 42 | 54 | 12 | 212 | 244 | 24321.0010 | |

Conformità

Conforme alla normativa RoHS

Contiene piombo - conforme alle eccezioni 6a / 6b / 6c.

Contiene sostanze SVHC >0,1% p/p

Contiene piombo - elenco SVHC [REACH] aggiornato al 27.06.2024.

Contiene sostanze della Proposition 65



L'esposizione al piombo può causare cancro e danni riproduttivi
<https://www.P65Warnings.ca.gov/>

Privo di minerali di conflitto

Questo prodotto non contiene sostanze designate come "minerali da conflitto" come tantalio, stagno, oro o tungsteno della Repubblica Democratica del Congo o dei paesi limitrofi.