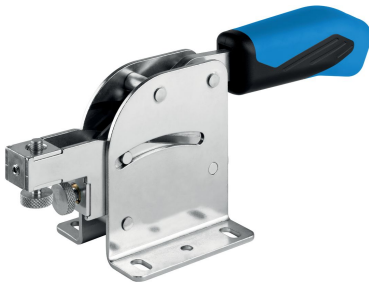


Bloccaggio combinato • con base orizzontale

23330.4002



Descrizione prodotto

Il morsetto combinato crea un sistema di serraggio a molla e un morsetto a ginocchiera verticale in un unico morsetto. Pertanto non è necessario l'uso di diversi morsetti a ginocchiera. Il movimento di serraggio orizzontale e verticale si ottiene con una semplice operazione, utilizzando una maniglia ergonomica. Il posizionamento esatto e simultaneo e il bloccaggio del componente sono garantiti.

I bloccaggi a ginocchiera sono fabbricati a partire da componenti di alta qualità e sono progettati per l'utilizzo continuo.

Impugnatura ergonomica a due componenti, oleorepellente, con una maggiore area di presa e superficie morbida per un utilizzo estremamente facile.

Materiale

Staffa

- Acciaio, zincato e passivato

Perni

- acciaio inox

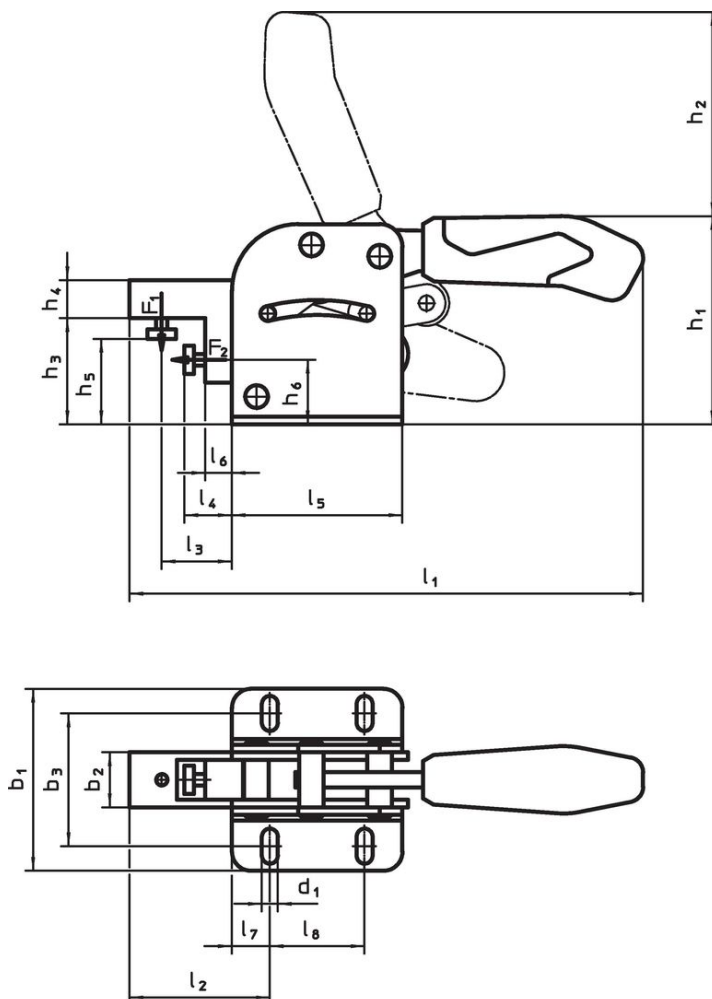
Impugnatura

- Plastica

Vite di serraggio

- Acciaio, temperato, zincato

Disegno



Caratteristiche

Dimensione nominale	Dimensioni																			Forza di ritegno					Codice		
	d ₁	b ₁	b ₂	b ₃	h ₁	h ₂	h ₃	h ₄	h ₅ min.	h ₅ max.	h ₆	l ₁	l ₂	l ₃	l ₄ min.	l ₄ max.	l ₅	l ₆	l ₇	l ₈	F ₁	F ₂	min.			max.	
	[mm]																			[kN]		[°C]				[g]	
Acciaio																											
2	5,5	53	17	34,5 – 39,5	74	62	36	12	25	32	22	150	33	15	5	10	55	0,5	7,5	40	1	1	-10	80	330	23330.4002	

Conformità

Conforme alla normativa RoHS

Conforme alla Direttiva 2011/65/UE e alla Direttiva 2015/863.

Non contiene sostanze SVHC

Nessuna sostanza SVHC con più dello 0,1% p/p contenuto - elenco SVHC [REACH] aggiornato al 27.06.2024.

Non contiene sostanze della Proposition 65

Nessuna sostanza contemplata nella Proposition 65
<https://www.P65Warnings.ca.gov/>

Privo di minerali di conflitto

Questo prodotto non contiene sostanze designate come "minerali da conflitto" come tantalio, stagno, oro o tungsteno della Repubblica Democratica del Congo o dei paesi limitrofi.