

Prolunghe  
 23310.0165



**Descrizione prodotto**

Per aumentare l'altezza di staffaggio dei bloccaggi verticali EH 23310. Possono essere utilizzati anche in combinazione con gli elementi di seduta (EH 22680.), perni (EH 22690) e pastiglie auto-allineanti (EH 22730. - EH22741.)

**Materiale**

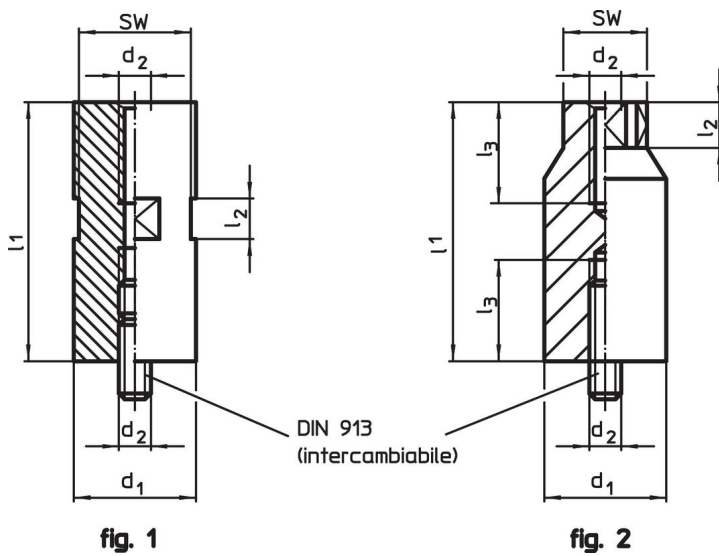
- Acciaio cementato, brunito e rettificato

**Maggiori informazioni**


**Altri prodotti**

- Appoggi, zigrinati o monocuspide
- Appoggi, rastremati
- Supporti fissi
- Appoggi, regolabili
- Supporti basculanti
- Supporti basculanti, con inserto in metallo duro, zigrinati
- Supporti basculanti, con azzeramento automatico
- Supporti basculanti, con sfera in metallo duro, zigrinati ad azzeramento automatico
- Supporti basculanti, regolabili
- Supporti basculanti, regolabili, con azzeramento automatico

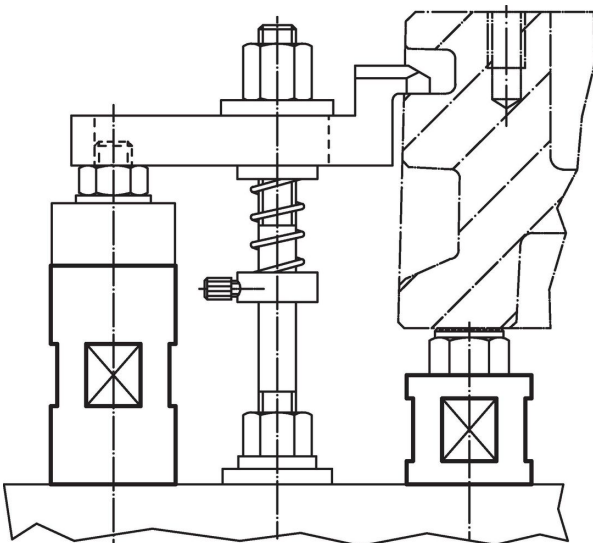
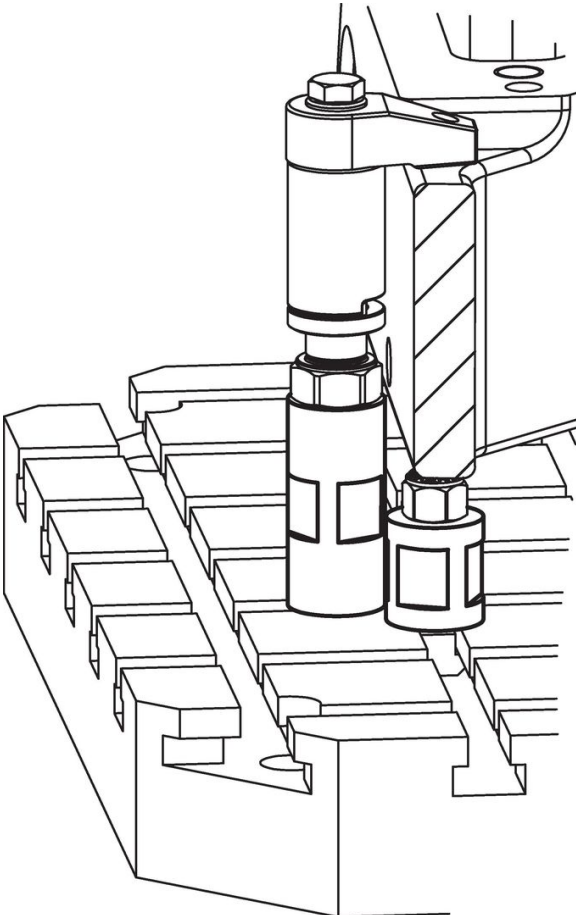
**Disegno**



Caratteristiche

$d_1$ -0,1	$l_1$ $\pm 0,01$	Dimensioni		SW [mm]	 [g]	Codice
		$d_2$ [mm]	$l_2$			
60	35	M16	20	55	763	23310.0165

Esempio di applicazione



## Conformità

### Conforme alla normativa RoHS

Conforme alla Direttiva 2011/65/UE e alla Direttiva 2015/863.

### Non contiene sostanze SVHC

Nessuna sostanza SVHC con più dello 0,1% p/p contenuto - elenco SVHC [REACH] aggiornato al 23.01.2024.

### Non contiene sostanze della Proposition 65

Nessuna sostanza contemplata nella Proposition 65  
<https://www.P65Warnings.ca.gov/>

### Privo di minerali di conflitto

Questo prodotto non contiene sostanze designate come "minerali da conflitto" come tantalio, stagno, oro o tungsteno della Repubblica Democratica del Congo o dei paesi limitrofi.