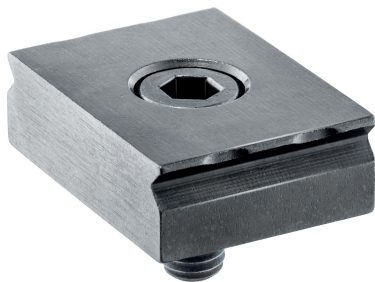


## Bloccaggi ad artiglio

23290.0103



### Descrizione prodotto

I bloccaggi ad artiglio sono progettati per il montaggio nelle ganasce o nelle attrezzature. Per l'installazione è necessario solamente predisporre un foro filettato e una lamatura. I bordi affilati del bloccaggio afferrano il pezzo e di conseguenza ne evitano movimenti laterali ed orizzontali. La versione d'arresto è utilizzata come fermo per i pezzi da lavorare.

### Materiale

- Acciaio temperato, brunito

### Disegno

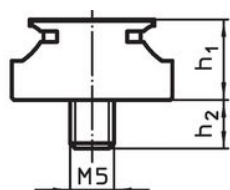


fig. 1

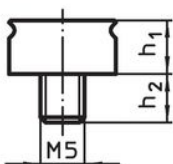


fig. 2

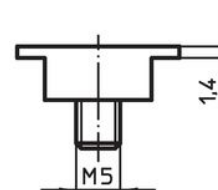
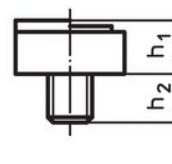
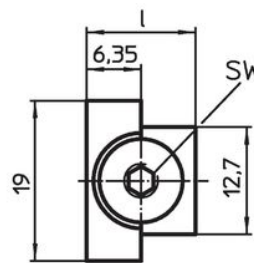
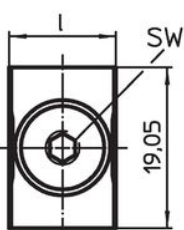
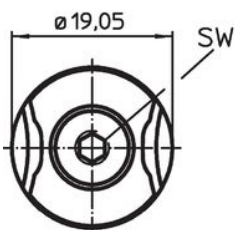


fig. 3



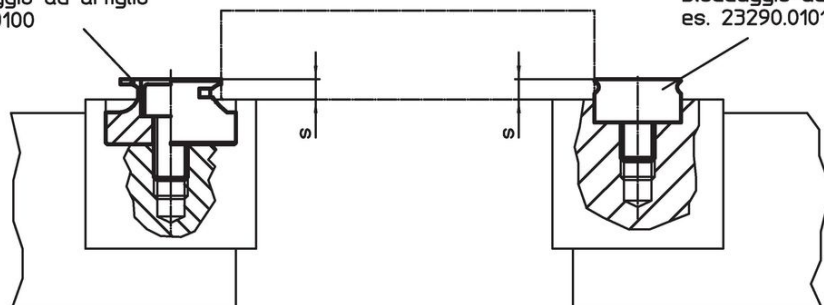
### Caratteristiche

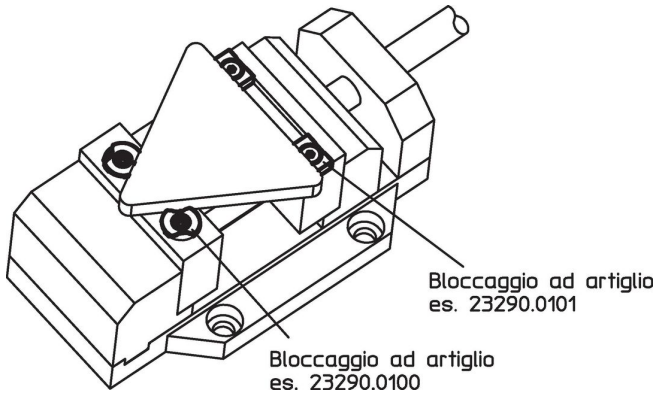
l	h <sub>1</sub>	Dimensioni		s	SW	[g]	Codice
		h <sub>2</sub>	~				
[mm]							
<b>Bloccaggio ad artiglio – Fig. 2</b>							
25,4	7,92	8,1	~	1,5 – 3	3	31	23290.0103

### Esempio di applicazione

Bloccaggio ad artiglio  
23290.0100

Bloccaggio ad artiglio  
es. 23290.0101





## Conformità

### Conforme alla normativa RoHS

Conforme alla Direttiva 2011/65/UE e alla Direttiva 2015/863.

### Non contiene sostanze SVHC

Nessuna sostanza SVHC con più dello 0,1% p/p contenuto - elenco SVHC [REACH] aggiornato al 23.01.2024.

### Non contiene sostanze della Proposition 65

Nessuna sostanza contemplata nella Proposition 65  
<https://www.P65Warnings.ca.gov/>

### Privo di minerali di conflitto

Questo prodotto non contiene sostanze designate come "minerali da conflitto" come tantalio, stagno, oro o tungsteno della Repubblica Democratica del Congo o dei paesi limitrofi.