

## Rondelle piane

23061.2405



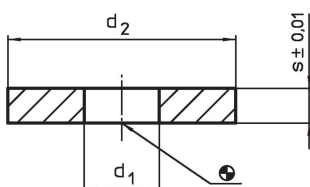
### Descrizione prodotto

Le rondelle piane servono ad estendere l'altezza dei bloccaggi rapidi verticali a spinta EH 23310, come compensazione dell'altezza per i punti di appoggio.


### Materiale

- Acciaio temprato e rettificato

### Disegno



### Caratteristiche

d <sub>1</sub>	Dimensioni		s ±0,01	Per viti [mm]	 [g]	Codice
	d <sub>2</sub>	[mm]				
25	59,5		5	M24	89	23061.2405

### Conformità

#### Conforme alla normativa RoHS

Conforme alla Direttiva 2011/65/UE e alla Direttiva 2015/863.

#### Non contiene sostanze SVHC

Nessuna sostanza SVHC con più dello 0,1% p/p contenuto - elenco SVHC [REACH] aggiornato al 27.06.2024.

#### Non contiene sostanze della Proposition 65

Nessuna sostanza contemplata nella Proposition 65

<https://www.P65Warnings.ca.gov/>

#### Privo di minerali di conflitto

Questo prodotto non contiene sostanze designate come "minerali da conflitto" come tantalio, stagno, oro o tungsteno della Repubblica Democratica del Congo o dei paesi limitrofi.