

Dadi per cave a T • prolungati

23020.0100



Descrizione prodotto

I dadi per scanalature a T "estesi" sono, rispetto alla versione secondo DIN 508, di forma allungata e sono particolarmente adatti per il montaggio nello slot a T.

Materiale

- Acciaio bonificato, temperato e brunito, qualità 10

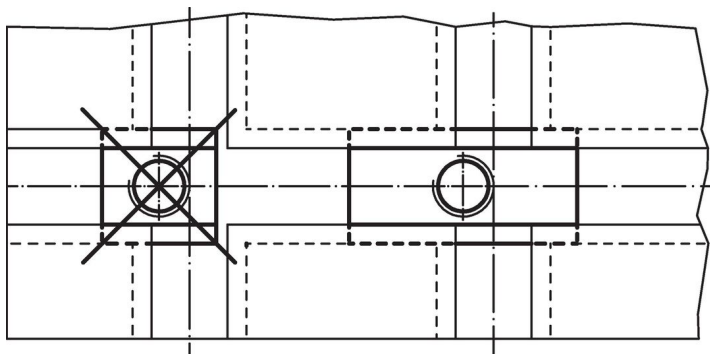
Disegno



Caratteristiche

Dimensione cava [mm]	Dimensioni						Codice
	d	a	e	l	h	k	
10	M8	9,6	15	30	12	6	23020.0100

Esempio di applicazione



Conformità

Conforme alla normativa RoHS

Conforme alla Direttiva 2011/65/UE e alla Direttiva 2015/863.

Non contiene sostanze SVHC

Nessuna sostanza SVHC con più dello 0,1% p/p contenuto - elenco SVHC [REACH] aggiornato al 27.06.2024.

Non contiene sostanze della Proposition 65

Nessuna sostanza contemplata nella Proposition 65

<https://www.P65Warnings.ca.gov/>

Privo di minerali di conflitto

Questo prodotto non contiene sostanze designate come "minerali da conflitto" come tantalio, stagno, oro o tungsteno della Repubblica Democratica del Congo o dei paesi limitrofi.