

Dadi per cave a T • DIN 508

23010.0721



Descrizione prodotto

Questi dadi per scanalature a T sono realizzati secondo DIN 508. La gamma è ampliata da altre dimensioni che non sono incluse nella DIN.

Materiale

- Acciaio inox 1.4301

Assemblaggio

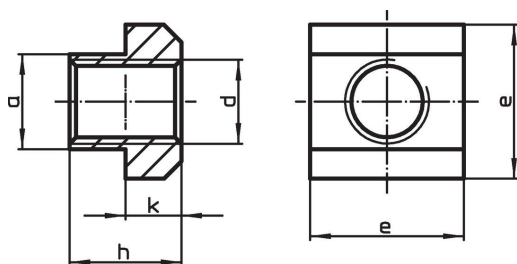
La forza indicata dei dadi a T si applica solamente se la vite viene avvitata per tutta la lunghezza del filetto presente nel dado stesso.

Maggiori informazioni


Note

Esecuzioni speciali a richiesta.

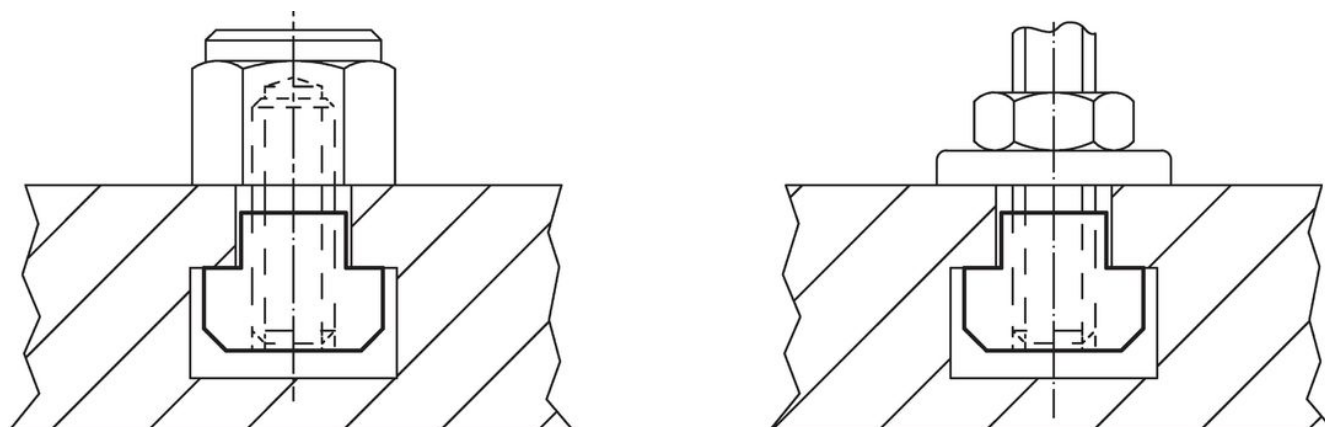
Disegno



Caratteristiche

Dimensione cava	d	a	Dimensioni			Per cave a T DIN 650	Forza di prova per DIN 508 F min.		Codice
[mm]			[mm]			[mm]	[kN]	[g]	
acciaio inox									
8	M6	7,6	13	10	6	8	16	8,3	23010.0721

Esempio di applicazione



Conformità

Conforme alla normativa RoHS

Conforme alla Direttiva 2011/65/UE e alla Direttiva 2015/863.

Non contiene sostanze SVHC

Nessuna sostanza SVHC con più dello 0,1% p/p contenuto - elenco SVHC [REACH] aggiornato al 27.06.2024.

Non contiene sostanze della Proposition 65

Nessuna sostanza contemplata nella Proposition 65

<https://www.P65Warnings.ca.gov/>

Privo di minerali di conflitto

Questo prodotto non contiene sostanze designate come "minerali da conflitto" come tantalio, stagno, oro o tungsteno della Repubblica Democratica del Congo o dei paesi limitrofi.