

## Dadi per cave a T • DIN 508

23010.0221



### Descrizione prodotto

Questi dadi per scanalature a T sono realizzati secondo DIN 508. La gamma è ampliata da altre dimensioni che non sono incluse nella DIN.

### Materiale

- Acciaio bonificato, qualità 8, lucido

### Assemblaggio

La forza indicata dei dadi a T si applica solamente se la vite viene avvitata per tutta la lunghezza del filetto presente nel dado stesso.

### Maggiori informazioni


### Note

Esecuzioni speciali a richiesta.

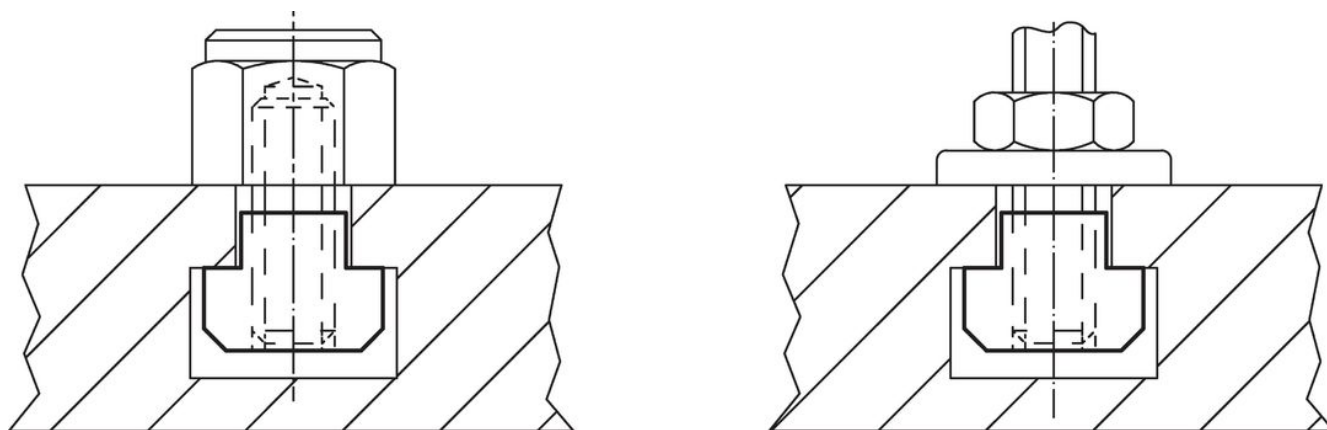
### Disegno



### Caratteristiche

Dimen- sione cava	d	a	Dimensioni			Per cave a T DIN 650	Forza di prova per DIN 508 F min.		Codice
[mm]			e	h	k	[mm]	[kN]	[g]	
<b>Acciaio</b>									
22	M20	21,6	35	28	14	22	196	149	23010.0221

### Esempio di applicazione



## Conformità

### Conforme alla normativa RoHS

Conforme alla Direttiva 2011/65/UE e alla Direttiva 2015/863.

### Non contiene sostanze SVHC

Nessuna sostanza SVHC con più dello 0,1% p/p contenuto - elenco SVHC [REACH] aggiornato al 27.06.2024.

### Non contiene sostanze della Proposition 65

Nessuna sostanza contemplata nella Proposition 65

<https://www.P65Warnings.ca.gov/>

### Privo di minerali di conflitto

Questo prodotto non contiene sostanze designate come "minerali da conflitto" come tantalio, stagno, oro o tungsteno della Repubblica Democratica del Congo o dei paesi limitrofi.