

Sensore di posizionamento • basculanti pneumatici

22800.0410



Descrizione prodotto

Il sensore è usato per il controllo del corretto posizionamento di pezzi grezzi sull'attrezzatura. Per una sensibilità stabile e costante di 0,005 mm è necessaria una pressione di esercizio di 2,5 bar.

Il controllo avviene tramite la contro-pressione rilevata dall'apparecchiatura di controllo (Cod. 22800.0612).

Materiale

Guarnizione

- PVC

Supporto

- Acciaio, brunito

Sfera

- Acciaio da cuscinetti, temperato

Corpo

- Acciaio bonificato, fosfatato

Raccordo

- Ottone

Maggiori informazioni

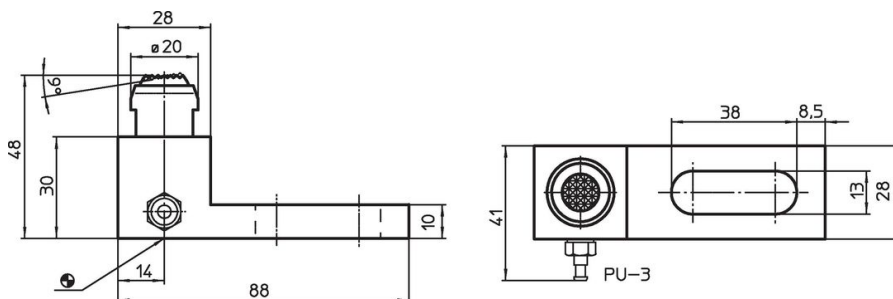
Note

Ulteriori informazioni su richiesta.


Altri prodotti

- Unità di controllo , per sensori di posizionamento, pneumatici

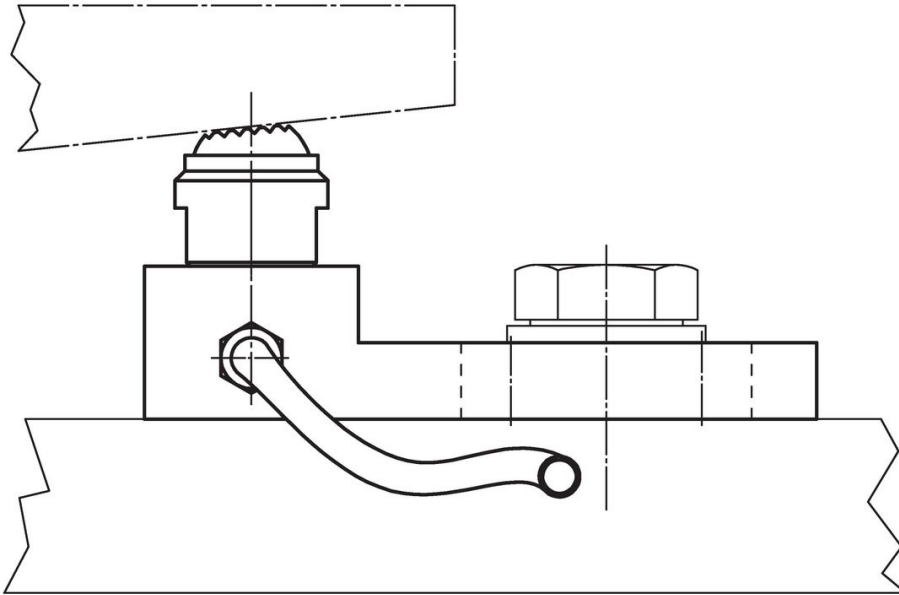
Disegno



Caratteristiche

Carico solo statico max. [kN]	 [g]	Codice
Con supporto mobile		
15	321	22800.0410

Esempio di applicazione



Conformità

Conforme alla normativa RoHS

Conforme alla Direttiva 2011/65/UE e alla Direttiva 2015/863.

Non contiene sostanze SVHC

Nessuna sostanza SVHC con più dello 0,1% p/p contenuto - elenco SVHC [REACH] aggiornato al 27.06.2024.

Non contiene sostanze della Proposition 65

Nessuna sostanza contemplata nella Proposition 65

<https://www.P65Warnings.ca.gov/>

Privo di minerali di conflitto

Questo prodotto non contiene sostanze designate come "minerali da conflitto" come tantalio, stagno, oro o tungsteno della Repubblica Democratica del Congo o dei paesi limitrofi.