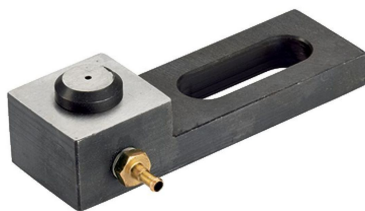


Sensore di posizionamento • pneumatici

22800.0400



Descrizione prodotto

Il sensore è usato per il controllo del corretto posizionamento di pezzi lavorati sull'attrezzatura. Il sensore segnala scostamenti dall'appoggio tra 0,015 e 0,075 mm a seconda della qualità della superficie del pezzo.

Il controllo avviene tramite la contropressione rilevata dall'apparecchiatura di controllo (Cod. 22800.0612).

Materiale

Appoggi

- Acciaio da utensili, temperato, rettificato

Guarnizione

- PVC

Supporto

- Acciaio, brunito

Raccordo

- Ottone

Maggiori informazioni

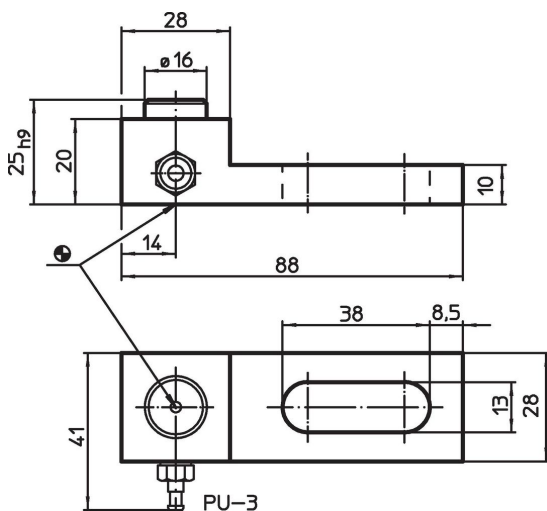
Note

Ulteriori informazioni su richiesta.


Altri prodotti

- Unità di controllo , per sensori di posizionamento, pneumatici

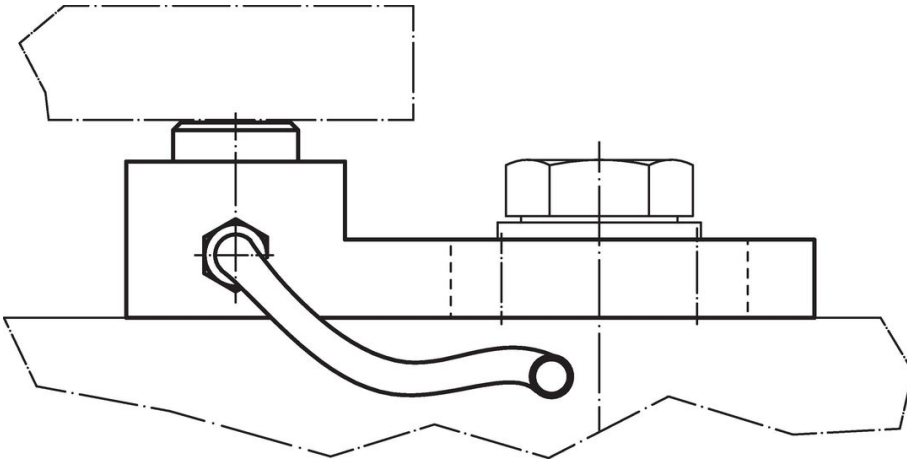
Disegno



Caratteristiche

	Codice
 [g]	
Con supporto mobile	
237	22800.0400

Esempio di applicazione



Conformità

Conforme alla normativa RoHS

Conforme alla Direttiva 2011/65/UE e alla Direttiva 2015/863.

Non contiene sostanze SVHC

Nessuna sostanza SVHC con più dello 0,1% p/p contenuto - elenco SVHC [REACH] aggiornato al 27.06.2024.

Non contiene sostanze della Proposition 65

Nessuna sostanza contemplata nella Proposition 65
<https://www.P65Warnings.ca.gov/>

Privo di minerali di conflitto

Questo prodotto non contiene sostanze designate come "minerali da conflitto" come tantalio, stagno, oro o tungsteno della Repubblica Democratica del Congo o dei paesi limitrofi.