

Grani di bloccaggio • con puntale in plastica

22760.0656



Descrizione prodotto

Per fissare o bloccare assi filettati, alberi oppure pezzi dalla superficie deteriorabile.

Materiale

Piattello

- Termoplastica POM, bianca

Vite

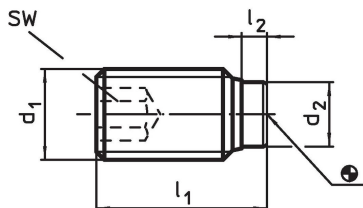
- Acciaio inox 1.4305

Maggiori informazioni

Altri prodotti

- Grani di bloccaggio, con puntale in ottone

Disegno



Caratteristiche

d ₁	Dimensioni			SW	min.	max.	[g]	Codice
	l ₁	l ₂	d ₂					
acciaio inox								
[mm]	[mm]	[mm]	[mm]	[mm]	[°C]	[°C]	[g]	
M5	21	1	3	2,5	-30	80	2,2	22760.0656

Conformità

Conforme alla normativa RoHS

Conforme alla Direttiva 2011/65/UE e alla Direttiva 2015/863.

Non contiene sostanze SVHC

Nessuna sostanza SVHC con più dello 0,1% p/p contenuto - elenco SVHC [REACH] aggiornato al 23.01.2024.

Non contiene sostanze della Proposition 65

Nessuna sostanza contemplata nella Proposition 65

<https://www.P65Warnings.ca.gov/>

Privo di minerali di conflitto

Questo prodotto non contiene sostanze designate come "minerali da conflitto" come tantalio, stagno, oro o tungsteno della Repubblica Democratica del Congo o dei paesi limitrofi.