

Grani di bloccaggio • con puntale in plastica

22760.0325



Descrizione prodotto

Per fissare o bloccare assi filettati, alberi oppure pezzi dalla superficie deteriorabile.

Materiale

Piattello

- Termoplastica POM, bianca

Vite

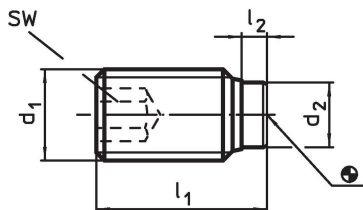
- Acciaio, brunito

Maggiori informazioni

Altri prodotti

- Grani di bloccaggio, con puntale in ottone

Disegno



Caratteristiche

| Dimensioni | | | | SW | Temperatura | | Peso | Codice |
|----------------|----------------|----------------|----------------|------|-------------|------|------|------------|
| d ₁ | l ₁ | l ₂ | d ₂ | [mm] | min. | max. | [g] | |
| [mm] | | | | | [°C] | | | |
| Acciaio | | | | | | | | |
| M12 | 42,1 | 2,1 | 8 | 6 | -30 | 80 | 23 | 22760.0325 |

Conformità

Conforme alla normativa RoHS

Contiene piombo - conforme alle eccezioni 6a / 6b / 6c.

Contiene sostanze SVHC >0,1% p/p

Contiene piombo - elenco SVHC [REACH] aggiornato al 23.01.2024.

Contiene sostanze della Proposition 65



L'esposizione al piombo può causare cancro e danni riproduttivi
<https://www.P65Warnings.ca.gov/>

Privo di minerali di conflitto

Questo prodotto non contiene sostanze designate come "minerali da conflitto" come tantalio, stagno, oro o tungsteno della Repubblica Democratica del Congo o dei paesi limitrofi.