

Grani di bloccaggio • con puntale in plastica

22760.0306



Descrizione prodotto

Per fissare o bloccare assi filettati, alberi oppure pezzi dalla superficie deteriorabile.

Materiale

Piattello

- Termoplastica POM, bianca

Vite

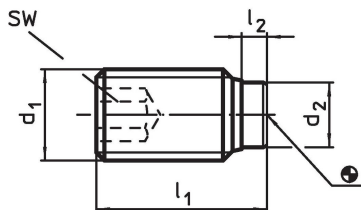
- Acciaio, brunito

Maggiori informazioni

Altri prodotti

- Grani di bloccaggio, con puntale in ottone

Disegno



Caratteristiche

| Dimensioni | | | | SW | min. max. | | [g] | Codice |
|----------------|---------------------|---------------------|----------------|------|------------|----|-----|------------|
| d ₁ | l ₁ ~ | l ₂ ~ | d ₂ | [mm] | [°C] | | [g] | |
| Acciaio | | | | | | | | |
| M10 | 41,9 | 1,9 | 6,5 | 5 | -30 | 80 | 17 | 22760.0306 |

Conformità

Conforme alla normativa RoHS

Contiene piombo - conforme alle eccezioni 6a / 6b / 6c.

Contiene sostanze SVHC >0,1% p/p

Contiene piombo - elenco SVHC [REACH] aggiornato al 23.01.2024.

Contiene sostanze della Proposition 65



L'esposizione al piombo può causare cancro e danni riproduttivi
<https://www.P65Warnings.ca.gov/>

Privo di minerali di conflitto

Questo prodotto non contiene sostanze designate come "minerali da conflitto" come tantalio, stagno, oro o tungsteno della Repubblica Democratica del Congo o dei paesi limitrofi.