

Grani di bloccaggio • con puntale in plastica

22760.0304



Descrizione prodotto

Per fissare o bloccare assi filettati, alberi oppure pezzi dalla superficie deteriorabile.

Materiale

Piattello

- Termoplastica POM, bianca

Vite

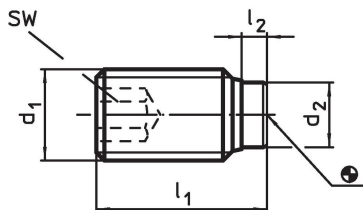
- Acciaio, brunito

Maggiori informazioni

Altri prodotti

- Grani di bloccaggio, con puntale in ottone

Disegno



Caratteristiche

Dimensioni				SW	Temperatura		Peso	Codice
d ₁	l ₁	l ₂	d ₂		min.	max.	[g]	
[mm]				[mm]	[°C]			
Acciaio								
M10	26,9	1,9	6,5	5	-30	80	9,9	22760.0304

Conformità

Conforme alla normativa RoHS

Contiene piombo - conforme alle eccezioni 6a / 6b / 6c.

Contiene sostanze SVHC >0,1% p/p

Contiene piombo - elenco SVHC [REACH] aggiornato al 27.06.2024.

Contiene sostanze della Proposition 65



L'esposizione al piombo può causare cancro e danni riproduttivi
<https://www.P65Warnings.ca.gov/>

Privo di minerali di conflitto

Questo prodotto non contiene sostanze designate come "minerali da conflitto" come tantalio, stagno, oro o tungsteno della Repubblica Democratica del Congo o dei paesi limitrofi.