

Supporti basculanti • con sfera in metallo duro, zigrinati ad azzeramento automatico

22731.0378



Descrizione prodotto

Particolarmente adatti per pezzi in ghisa (o con superfici indurite) come appoggi e spintori e per l'applicazione in dispositivi di staffaggio.

Il sistema di azzeramento della posizione (con una posizione iniziale definita), evita il bloccaggio del supporto in una posizione obliqua ad ogni inserimento del pezzo.

Materiale

Elemento a molla

- Plastica PUR

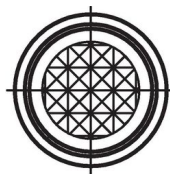
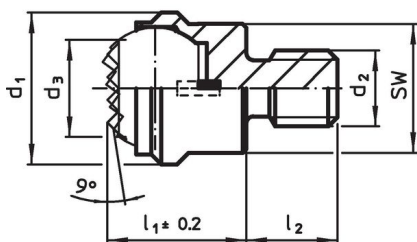
Sfera

- Metallo duro, zigrinato, nichelato

Corpo

- Acciaio bonificato, fosfatato

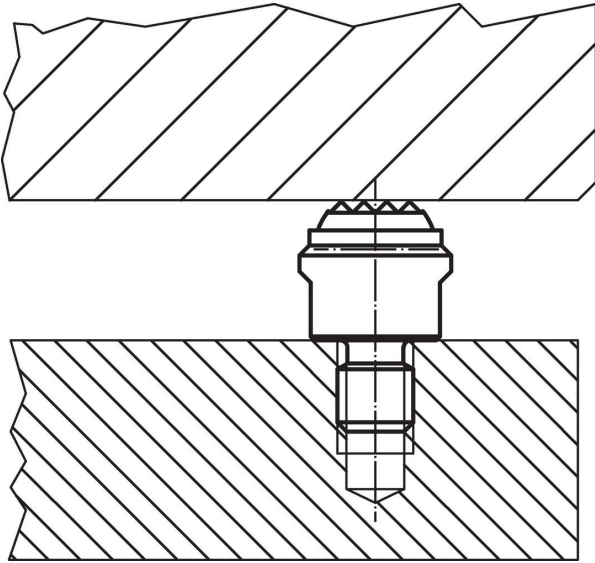
Disegno



Caratteristiche

d ₁	d ₂	d ₃	Dimensioni		Diametro sfera	SW	Carico solo statico max.	Coppia di serraggio max.	g	Codice
			l ₁ ±0,2 [mm]	l ₂ -0,5						
Gambo filettato, sfera spianata, piano zigrinato, Acciaio										
20	M8	13,2	18	10	16	17	25	25	48	22731.0378

Esempio di applicazione



Conformità

Conforme alla normativa RoHS

Conforme alla Direttiva 2011/65/UE e alla Direttiva 2015/863.

Non contiene sostanze SVHC

Nessuna sostanza SVHC con più dello 0,1% p/p contenuto - elenco SVHC [REACH] aggiornato al 27.06.2024.

Non contiene sostanze della Proposition 65

Nessuna sostanza contemplata nella Proposition 65
<https://www.P65Warnings.ca.gov/>

Privo di minerali di conflitto

Questo prodotto non contiene sostanze designate come "minerali da conflitto" come tantalio, stagno, oro o tungsteno della Repubblica Democratica del Congo o dei paesi limitrofi.