

## Supporti basculanti

22730.0458



### Descrizione prodotto

I supporti basculanti sono usati come supporti, piedini, riferimenti o elementi di bloccaggio nelle attrezzature.

### Materiale

#### Sfera

- Acciaio inox 1.3541, nichelato

#### Corpo

- Acciaio inox 1.4057, bonificato

### Maggiori informazioni

#### Note

Sfera con dispositivo antirovesciamento.  
I valori di carico sono validi anche per le versioni in acciaio inox.

### Disegno

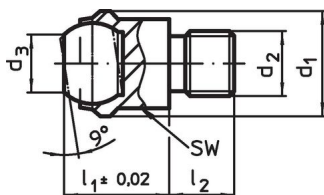


fig. 1

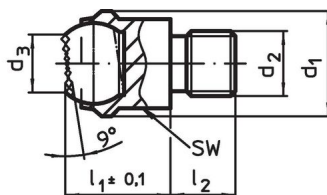


fig. 2

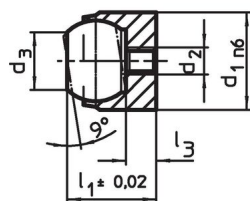


fig. 3

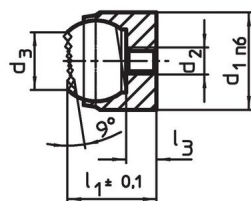


fig. 4

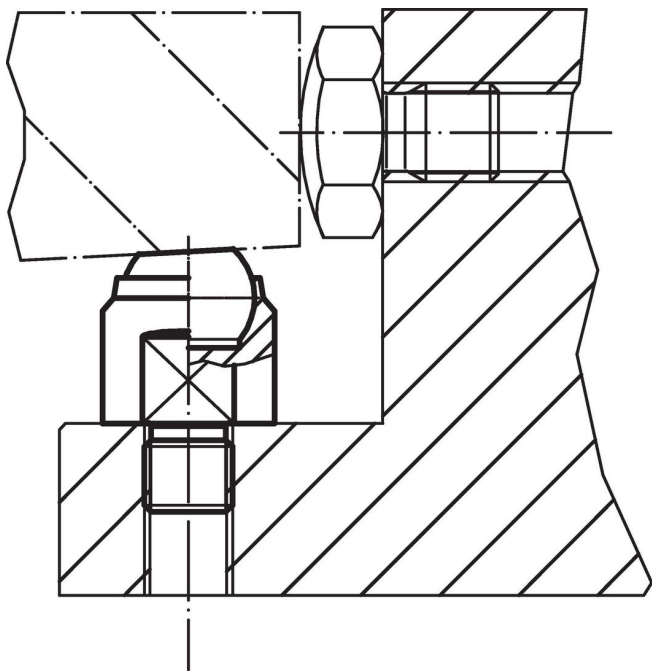
### Caratteristiche

d <sub>1</sub> n6	d <sub>2</sub>	Dimensioni			Diametro sfera	Foro di ricezione		Carico solo statico <sup>1)</sup> max. [kN]	Coppia di serraggio max. [Nm]	[g]	Codice
		d <sub>3</sub>	l <sub>1</sub>	l <sub>3</sub> max.		Ø H7	Profondità min. [mm]				
18	M4	10,5	17	4	16	18	8	25	2,9	29	22730.0458

Corpo per incasso, sfera spianata, piano liscio – Fig. 3, acciaio inox

<sup>1)</sup> Vale solo se viene rispettata la profondità minima del foro

## Esempio di applicazione



## Conformità

### Conforme alla normativa RoHS

Conforme alla Direttiva 2011/65/UE e alla Direttiva 2015/863.

### Non contiene sostanze SVHC

Nessuna sostanza SVHC con più dello 0,1% p/p contenuto - elenco SVHC [REACH] aggiornato al 27.06.2024.

### Non contiene sostanze della Proposition 65

Nessuna sostanza contemplata nella Proposition 65  
<https://www.P65Warnings.ca.gov/>

### Privo di minerali di conflitto

Questo prodotto non contiene sostanze designate come "minerali da conflitto" come tantalio, stagno, oro o tungsteno della Repubblica Democratica del Congo o dei paesi limitrofi.