

Supporti fissi • con superficie di contatto in plastica

22691.0345



Descrizione prodotto

I perni con superficie di contatto in plastica possono essere utilizzati come supporti protettivi, arresti e cuscinetti di spinta. Questo protegge le superfici di alta qualità da eventuali danni.

Materiale

Inserto

- Plastica (PEEK), blu

Corpo

- Acciaio inox 1.4305

Maggiori informazioni

Altri prodotti

- Viti di regolazione, con superficie di contatto in plastica, oscillante
- Supporti fissi

Disegno

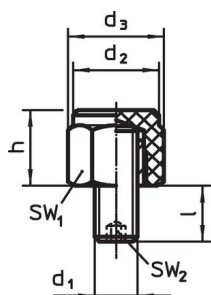


fig. 1

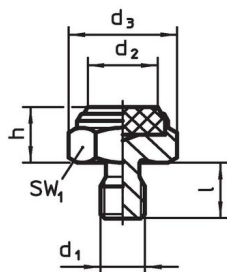


fig. 2

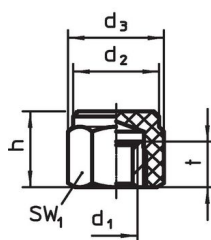


fig. 3

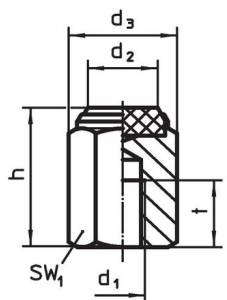


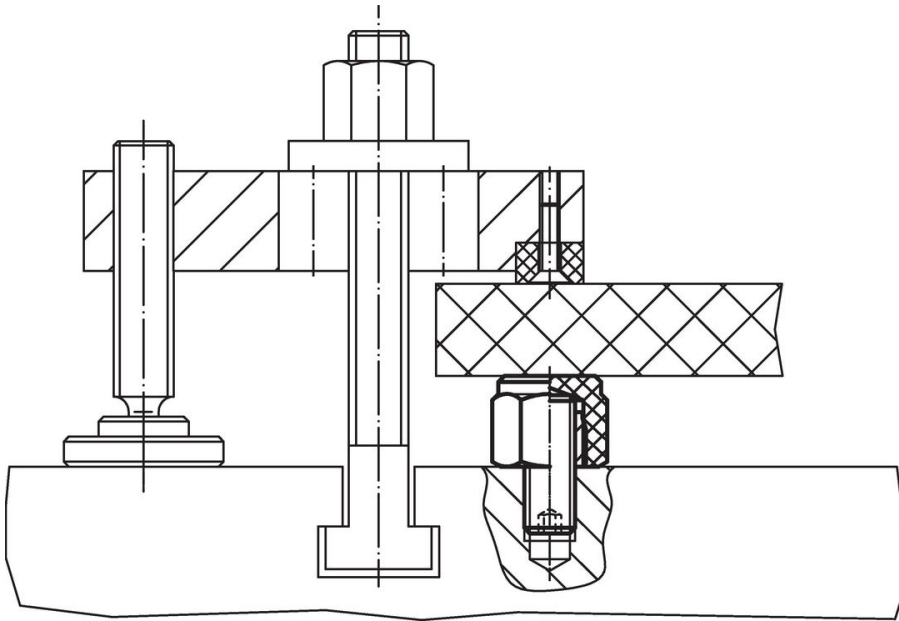
fig. 4

Caratteristiche

h ±0,1	d ₁	Dimensioni			SW ₁ [mm]	Carico solo statico max. [kN]	Coppia di serraggio ¹⁾ max. [Nm]	Temperatura		Peso [g]	Codice
		d ₂	d ₃	t				min.	max.		
		[mm]					[°C]				
Con filetto femmina, inserto in plastica (PEEK), superficie liscia – Fig. 4											
30	M12	17,5	25,2	18	22	22,5	60	-60	250	68	22691.0345

¹⁾ I valori della coppia sono calcolati per viti in qualità 8. Il filetto deve essere completamente avvitato.

Esempio di applicazione



Conformità

Conforme alla normativa RoHS

Conforme alla Direttiva 2011/65/UE e alla Direttiva 2015/863.

Non contiene sostanze SVHC

Nessuna sostanza SVHC con più dello 0,1% p/p contenuto - elenco SVHC [REACH] aggiornato al 23.01.2024.

Non contiene sostanze della Proposition 65

Nessuna sostanza contemplata nella Proposition 65

<https://www.P65Warnings.ca.gov/>

Privo di minerali di conflitto

Questo prodotto non contiene sostanze designate come "minerali da conflitto" come tantalio, stagno, oro o tungsteno della Repubblica Democratica del Congo o dei paesi limitrofi.