

Supporti fissi • con superficie di contatto in plastica

22691.0021



Descrizione prodotto

I perni con superficie di contatto in plastica possono essere utilizzati come supporti protettivi, arresti e cuscinetti di spinta. Questo protegge le superfici di alta qualità da eventuali danni.

Materiale

Inserto

- Plastica (PEEK), blu

Corpo

- Acciaio inox 1.4305

Maggiori informazioni

Altri prodotti

- Viti di regolazione, con superficie di contatto in plastica, oscillante
- Supporti fissi

Disegno

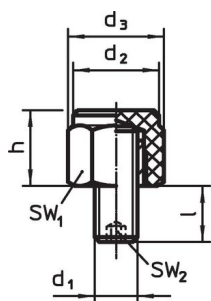


fig. 1

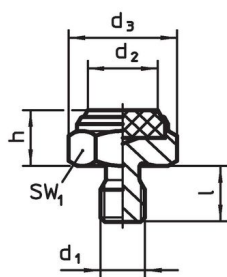


fig. 2

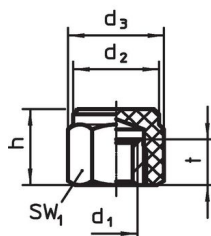


fig. 3

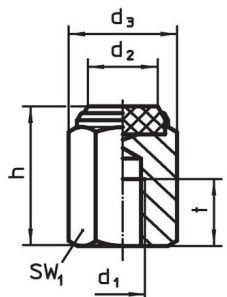
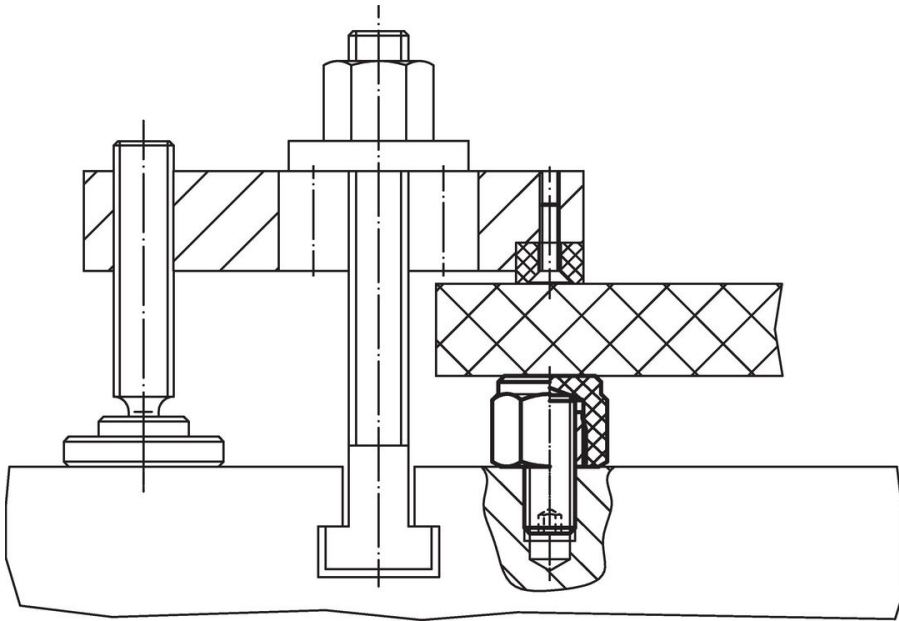


fig. 4

Caratteristiche

Dimensioni					SW ₁	Carico solo statico max.	Coppia di serraggio max.	Temperatura		Peso	Codice
h	d ₁	d ₂	d ₃	l				min.	max.		
±0,1					[mm]	[kN]	[Nm]	[°C]		[g]	
Con filetto maschio, inserto in plastica, superficie liscia – Fig. 2											
10	M8	12,5	19,4	10	17	11,5	18	-60	250	14	22691.0021

Esempio di applicazione



Conformità

Conforme alla normativa RoHS

Conforme alla Direttiva 2011/65/UE e alla Direttiva 2015/863.

Non contiene sostanze SVHC

Nessuna sostanza SVHC con più dello 0,1% p/p contenuto - elenco SVHC [REACH] aggiornato al 27.06.2024.

Non contiene sostanze della Proposition 65

Nessuna sostanza contemplata nella Proposition 65

<https://www.P65Warnings.ca.gov/>

Privo di minerali di conflitto

Questo prodotto non contiene sostanze designate come "minerali da conflitto" come tantalio, stagno, oro o tungsteno della Repubblica Democratica del Congo o dei paesi limitrofi.