

## Supporti fissi

22690.0063



### Descrizione prodotto

Sono usati come appoggi, riferimenti, riscontri, puntali, piedini.

### Materiale

- Acciaio cementato, brunito

### Maggiori informazioni

### Altri prodotti

- Appoggi, zigrinati o monocuspide
- Supporti fissi, con superficie di contatto in plastica

### Disegno

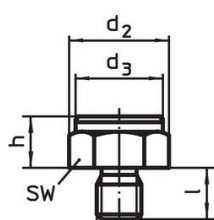


fig. 1

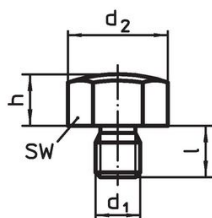


fig. 2

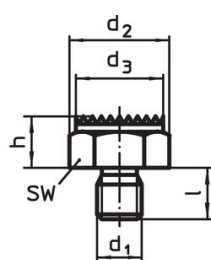


fig. 3

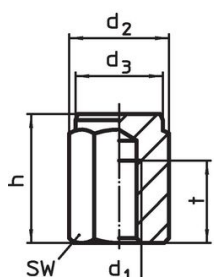


fig. 4

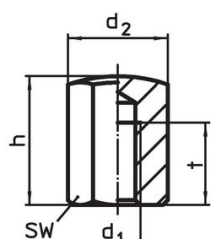


fig. 5

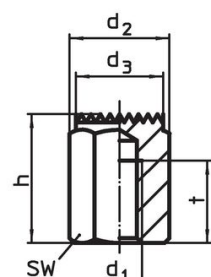

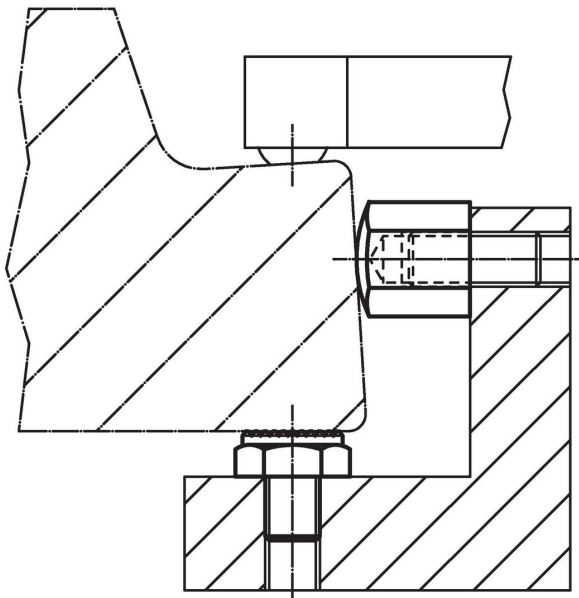


fig. 6

### Caratteristiche

h ±0,01	d <sub>1</sub>	Dimensioni [mm]			SW [mm]	Coppia di serraggio max. [Nm]	 [g]	Codice
Con gambo filettato e piano liscio – Fig. 1								
25	M24	46	41	29	41	498	356	22690.0063

## Esempio di applicazione



## Conformità

### Conforme alla normativa RoHS

Contiene piombo - conforme alle eccezioni 6a / 6b / 6c.

### Contiene sostanze SVHC >0,1% p/p

Contiene piombo - elenco SVHC [REACH] aggiornato al 27.06.2024.

### Contiene sostanze della Proposition 65



L'esposizione al piombo può causare cancro e danni riproduttivi  
<https://www.P65Warnings.ca.gov/>

### Privo di minerali di conflitto

Questo prodotto non contiene sostanze designate come "minerali da conflitto" come tantalio, stagno, oro o tungsteno della Repubblica Democratica del Congo o dei paesi limitrofi.