

Appoggi • rastremati  
22680.0486



Descrizione prodotto

Sono utilizzati come elementi di riferimento e di appoggio stabili e precisi. La forma rastremata permette il contatto con superfici d'appoggio ridotte. Superficie indurita per induzione e rettificata

Materiale

- Acciaio bonificato, brunito

Disegno

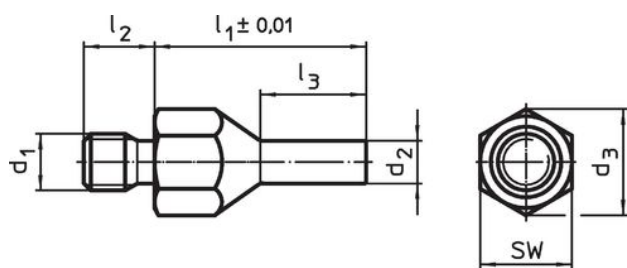


fig. 1

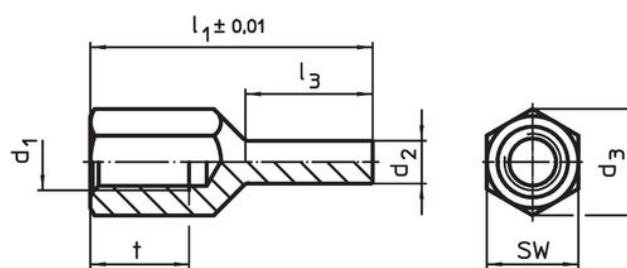
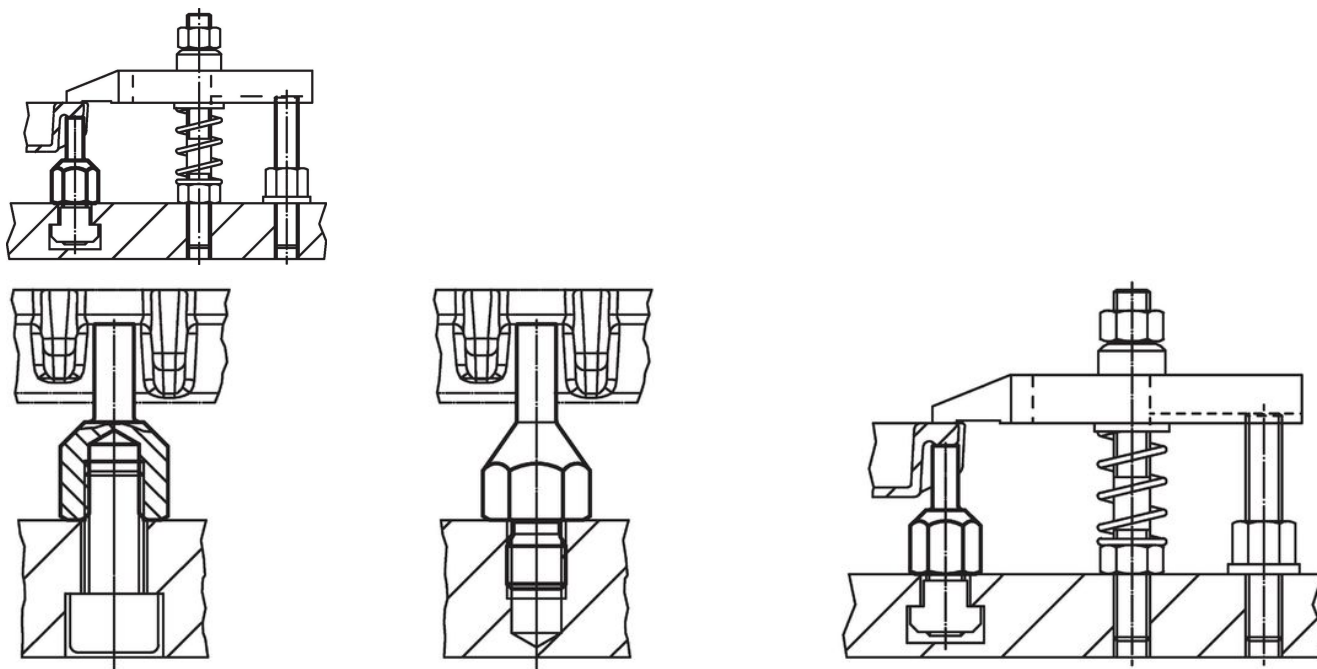


fig. 2

Caratteristiche

| l <sub>1</sub><br>±0,01     | d <sub>1</sub> | Dimensioni     |                |    |      | d <sub>3</sub> | SW<br>[mm] | Coppia di serraggio<br>max.<br>[Nm] | [g]        | Codice |
|-----------------------------|----------------|----------------|----------------|----|------|----------------|------------|-------------------------------------|------------|--------|
|                             |                | d <sub>2</sub> | l <sub>3</sub> | t  | [mm] |                |            |                                     |            |        |
| con foro filettato – Fig. 2 |                |                |                |    |      |                |            |                                     |            |        |
| 40                          | M12            | 8              | 18             | 12 | 21,2 | 19             | 60         | 41                                  | 22680.0486 |        |

## Esempio di applicazione



## Conformità

### Conforme alla normativa RoHS

Conforme alla Direttiva 2011/65/UE e alla Direttiva 2015/863.

### Non contiene sostanze SVHC

Nessuna sostanza SVHC con più dello 0,1% p/p contenuto - elenco SVHC [REACH] aggiornato al 23.01.2024.

### Non contiene sostanze della Proposition 65

Nessuna sostanza contemplata nella Proposition 65

<https://www.P65Warnings.ca.gov/>

### Privo di minerali di conflitto

Questo prodotto non contiene sostanze designate come "minerali da conflitto" come tantalio, stagno, oro o tungsteno della Repubblica Democratica del Congo o dei paesi limitrofi.