

Appoggi • rastremati
22680.0472



Descrizione prodotto

Sono utilizzati come elementi di riferimento e di appoggio stabili e precisi. La forma rastremata permette il contatto con superfici d'appoggio ridotte. Superficie indurita per induzione e rettificata

Materiale

- Acciaio bonificato, brunito

Disegno

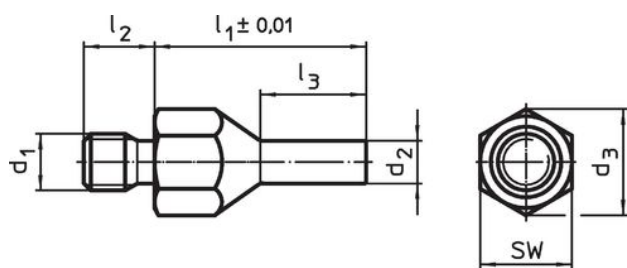


fig. 1

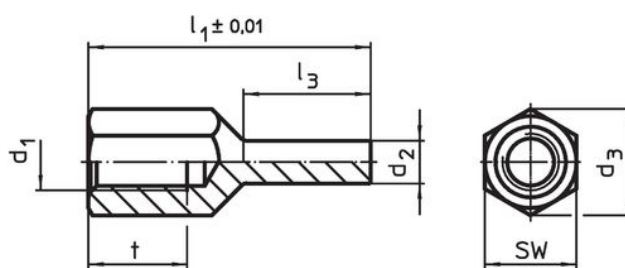


fig. 2

Caratteristiche

l_1 $\pm 0,01$	d_1	Dimensioni				d_3	SW [mm]	Coppia di serraggio max. [Nm]	[g]	Codice
		d_2	l_3	t	[mm]					
con foro filettato – Fig. 2										
30	M10	6	12	10	19	17	32	24	22680.0472	

Esempio di applicazione



Conformità

Conforme alla normativa RoHS

Conforme alla Direttiva 2011/65/UE e alla Direttiva 2015/863.

Non contiene sostanze SVHC

Nessuna sostanza SVHC con più dello 0,1% p/p contenuto - elenco SVHC [REACH] aggiornato al 23.01.2024.

Non contiene sostanze della Proposition 65

Nessuna sostanza contemplata nella Proposition 65

<https://www.P65Warnings.ca.gov/>

Privo di minerali di conflitto

Questo prodotto non contiene sostanze designate come "minerali da conflitto" come tantalio, stagno, oro o tungsteno della Repubblica Democratica del Congo o dei paesi limitrofi.