

Piedini fissi • DIN 6320 con gambo filettato

22640.0102



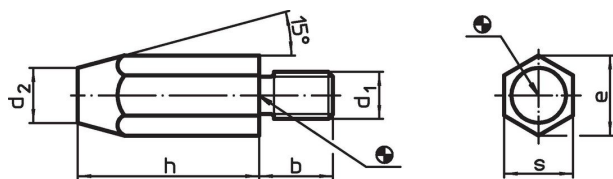
Descrizione prodotto

Possono essere utilizzati sia come piedi, che come elementi di seduta o di bloccaggio. I piani di contatto sono senza testimoni.
Superficie di contatto senza testimoni.


Materiale

- Acciaio da bonifica, non temperato, brunito

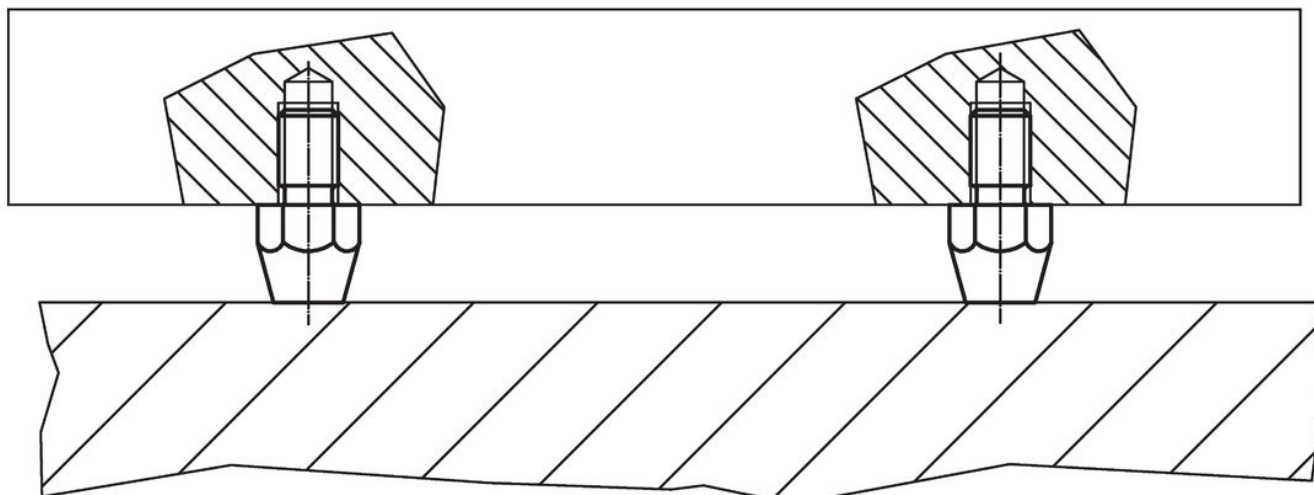
Disegno



Caratteristiche

| Dimensioni | | | | | | Coppia di serraggio max. [Nm] |  [g] | Codice |
|------------|----------------|----|----------------|------|----|-------------------------------------|---|------------|
| h | d ₁ | b | d ₂ | e | s | | | |
| 40 | M10 | 16 | 13 | 19,6 | 17 | 32 | 80 | 22640.0102 |

Esempio di applicazione



Conformità

Conforme alla normativa RoHS

Contiene piombo - conforme alle eccezioni 6a / 6b / 6c.

Contiene sostanze SVHC >0,1% p/p

Contiene piombo - elenco SVHC [REACH] aggiornato al 27.06.2024.

Contiene sostanze della Proposition 65



L'esposizione al piombo può causare cancro e danni riproduttivi
<https://www.P65Warnings.ca.gov/>

Privo di minerali di conflitto

Questo prodotto non contiene sostanze designate come "minerali da conflitto" come tantalio, stagno, oro o tungsteno della Repubblica Democratica del Congo o dei paesi limitrofi.