

Appoggi • includono anche la vecchia norma DIN 6321
22630.0144



Descrizione prodotto

Gli appoggi secondo DIN 6321 (vecchio standard) possono essere utilizzate come supporti per i pezzi, ma anche come fermate e piedi. come fermi e piedini.
Superficie di contatto senza testimoni.

Materiale

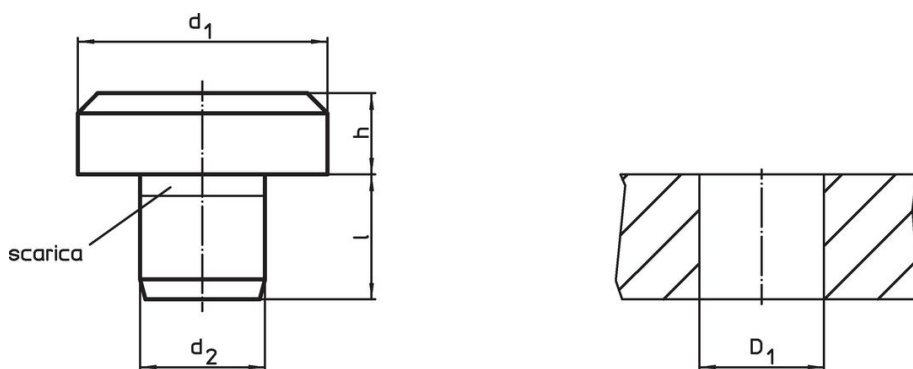
- Acciaio da utensili, temperato, rettificato

Maggiori informazioni

Altri prodotti

- Appoggi, DIN 6321

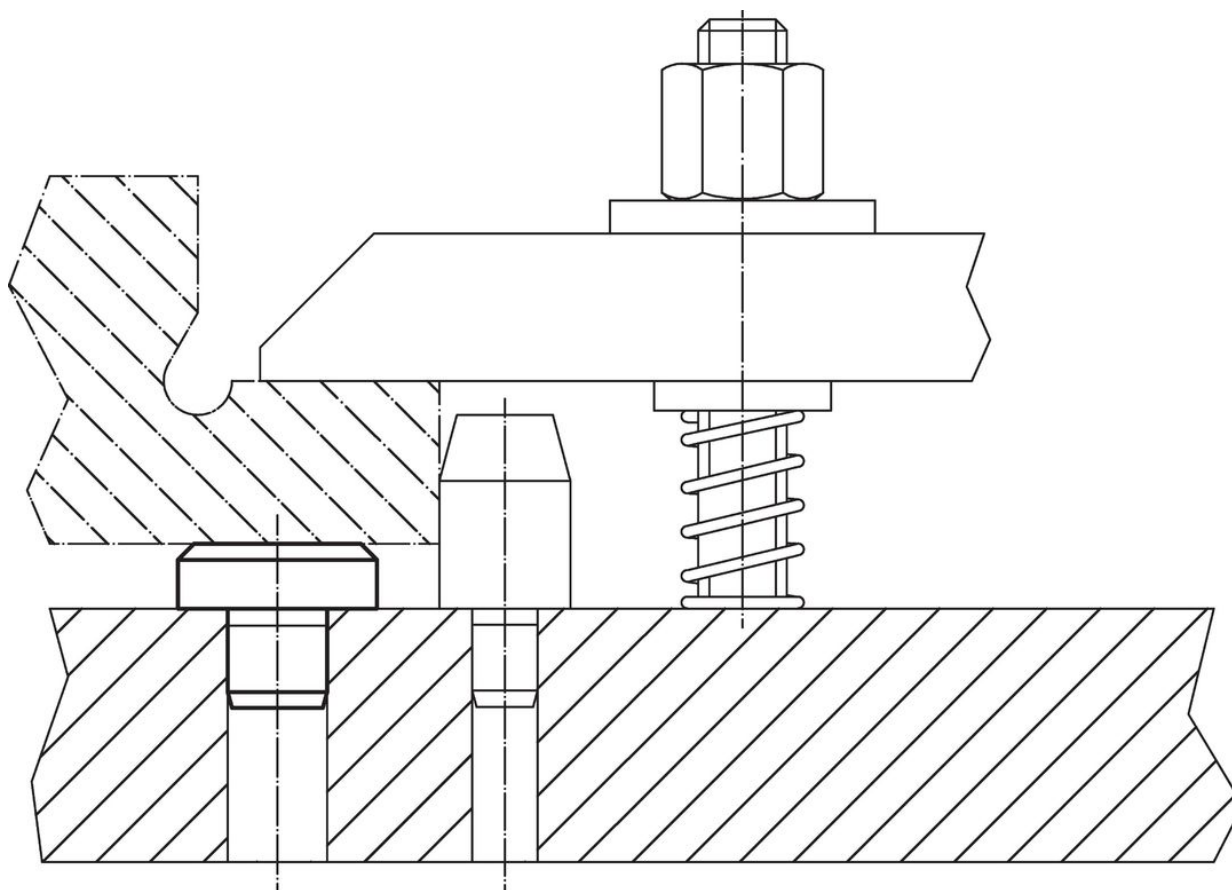
Disegno



Caratteristiche

d ₁	Dimensioni			l	Foro di ricezione		Codice
	h h9	d ₂ n6	[mm]		D ₁ H7	[g]	
Misure fuori norma							
30	50	16	20	16	305	22630.0144	

Esempio di applicazione



Conformità

Conforme alla normativa RoHS

Conforme alla Direttiva 2011/65/UE e alla Direttiva 2015/863.

Non contiene sostanze SVHC

Nessuna sostanza SVHC con più dello 0,1% p/p contenuto - elenco SVHC [REACH] aggiornato al 27.06.2024.

Non contiene sostanze della Proposition 65

Nessuna sostanza contemplata nella Proposition 65

<https://www.P65Warnings.ca.gov/>

Privo di minerali di conflitto

Questo prodotto non contiene sostanze designate come "minerali da conflitto" come tantalio, stagno, oro o tungsteno della Repubblica Democratica del Congo o dei paesi limitrofi.