

Boccole di montaggio • per imbastitori e perni rimovibili

22400.0905



Descrizione prodotto

La versione con fori sulla faccia frontale (fig. 2) è ideale per le applicazioni che richiedono l'installazione a filo con la superficie.

Le boccole di montaggio sono una veloce e sicura possibilità di applicazione per gli imbastitori EH 22340., EH 22350., EH 22370., EH 22380. e per i perni rimovibili EH 22400.

Centraggio garantito dalla tolleranza del collare (es. rapido montaggio di piastre e componenti). Resistenti alla corrosione.

Materiale

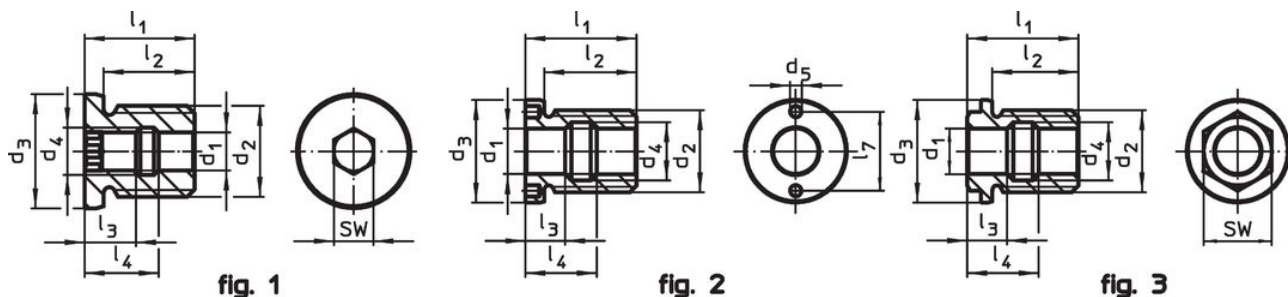
- Acciaio inox 1.4305

Assemblaggio

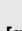
La versione con fori sulla faccia frontale (fig. 2) può essere installata tramite una chiave universale a perni, o in alternativa con una chiave a tubo a perni frontali.

Montaggio facile e preciso e costanza di funzionamento garantita. Montabile su svariati materiali. Adatte a pezzi sottili. L'inserimento del perno è possibile da entrambe le estremità.

Disegno



Caratteristiche

Dimensioni										SW		Codice
d ₁	d ₂	d ₃	d ₄	l ₁	l ₂	l ₃	l ₄	l ₅	l ₆	SW		Codice
H11		h9		[mm]						[mm]	[g]	
Con esagono incassato – Fig. 1												
5	M12	18	6	19	15	9	13	5,1	9	5	15	22400.0905

Esempio di applicazione



Conformità

Conforme alla normativa RoHS

Conforme alla Direttiva 2011/65/UE e alla Direttiva 2015/863.

Non contiene sostanze SVHC

Nessuna sostanza SVHC con più dello 0,1% p/p contenuto - elenco SVHC [REACH] aggiornato al 27.06.2024.

Non contiene sostanze della Proposition 65

Nessuna sostanza contemplata nella Proposition 65
<https://www.P65Warnings.ca.gov/>

Privo di minerali di conflitto

Questo prodotto non contiene sostanze designate come "minerali da conflitto" come tantalio, stagno, oro o tungsteno della Repubblica Democratica del Congo o dei paesi limitrofi.