

## Posizionatori • lisci, con colletto e puntale

22080.0128



### Descrizione prodotto

Questi posizionatori sono utilizzati come arresti o espulsori e ovunque sia necessario disporre di lievi pressioni per sollevamenti o elementi di assorbimento.

### Materiale

**Perno**  
• Termoplastica POM, bianca

**Corpo**  
• Acciaio inox 1.4303

**Molla**  
• acciaio inox

### Assemblaggio

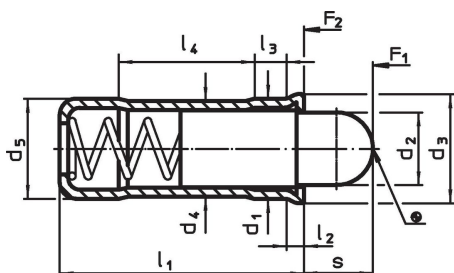
È consigliata una tolleranza H7 per il foro di ricezione della quota  $d_1$ .

### Maggiori informazioni

### Note

Esecuzioni speciali a richiesta.  
I posizionatori vengono collaudati in modo speciale per la spinta e la corsa della molla.

### Disegno

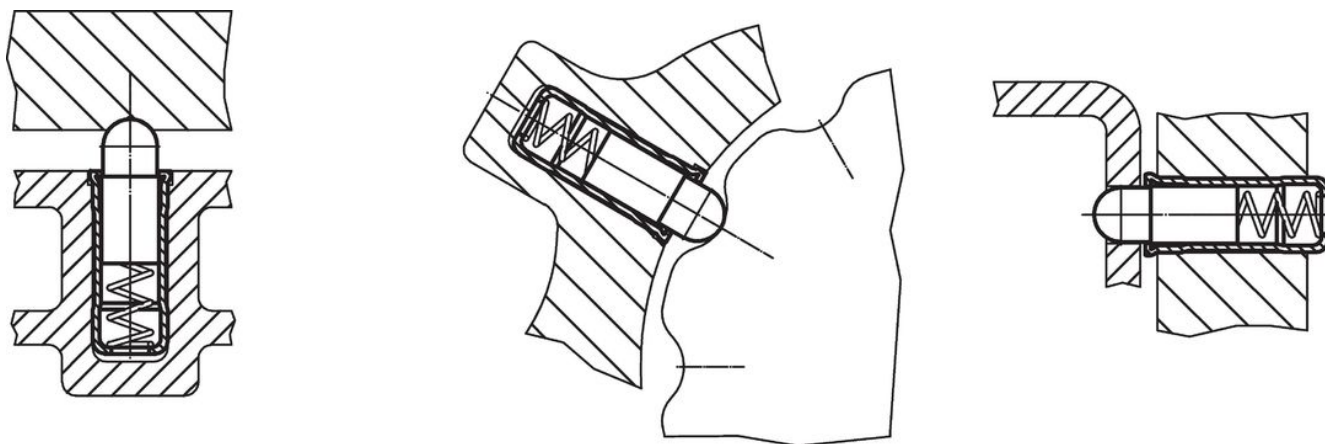


### Caratteristiche

Dimensioni										Corsa s [mm]	Spinta <sup>1)</sup>		Temperatura		Foro di ricezione H7 [mm]	Peso [g]	Codice
d <sub>1</sub>	d <sub>2</sub>	d <sub>3</sub>	d <sub>4</sub>	d <sub>5</sub>	l <sub>1</sub>	l <sub>2</sub>	l <sub>3</sub>	l <sub>4</sub>	F <sub>1</sub>		F <sub>2</sub>	min.	max.				
+0,1 +0,04				±0,04		~	~	~		~	~	[°C]					
Corpo in acciaio inox, puntale in termoplastica																	
8	6,2	8,5	7,55	8	18	1,1	2,9	9,5	6,5	9	20,1	-30	50	8	2,3	22080.0128	

<sup>1)</sup> Valori medi statistici

### Esempio di applicazione



## Conformità

### Conforme alla normativa RoHS

Conforme alla Direttiva 2011/65/UE e alla Direttiva 2015/863.

### Non contiene sostanze SVHC

Nessuna sostanza SVHC con più dello 0,1% p/p contenuto - elenco SVHC [REACH] aggiornato al 27.06.2024.

### Non contiene sostanze della Proposition 65

Nessuna sostanza contemplata nella Proposition 65

<https://www.P65Warnings.ca.gov/>

### Privo di minerali di conflitto

Questo prodotto non contiene sostanze designate come "minerali da conflitto" come tantalio, stagno, oro o tungsteno della Repubblica Democratica del Congo o dei paesi limitrofi.