

Posizionatori • lisci, con colletto e puntale

22080.0124



Descrizione prodotto

Questi posizionatori sono utilizzati come arresti o espulsori e ovunque sia necessario disporre di lievi pressioni per sollevamenti o elementi di assorbimento.

Materiale

Perno
• Termoplastica POM, bianca

Corpo
• Acciaio inox 1.4303

Molla
• acciaio inox

Assemblaggio

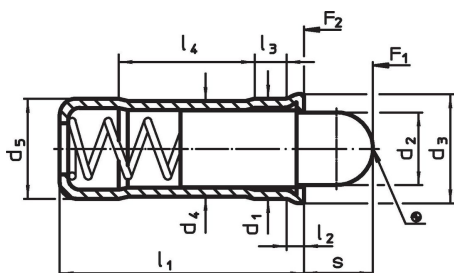
È consigliata una tolleranza H7 per il foro di ricezione della quota d_1 .

Maggiori informazioni

Note

Esecuzioni speciali a richiesta.
I posizionatori vengono collaudati in modo speciale per la spinta e la corsa della molla.

Disegno

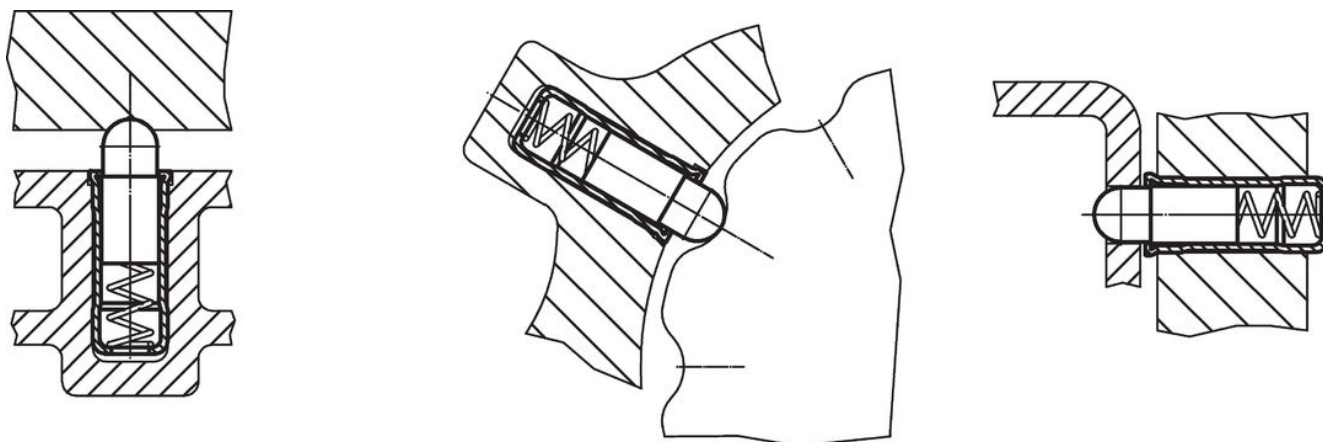


Caratteristiche

Dimensioni									Corsa s [mm]	Spinta ¹⁾		Temperatura		Foro di ricezione H7 [mm]	Peso [g]	Codice					
d ₁	d ₂	d ₃	d ₄	d ₅	l ₁	l ₂	l ₃	l ₄		F ₁	F ₂	min.	max.								
+0,1 +0,04				±0,04		~	~	~		~	~										
[mm]																	[N]	[°C]	[mm]	[g]	
Corpo in acciaio inox, puntale in termoplastica																					
4	2,8	4,6	3,85	4	10,7	0,9	1,8	5,6	2,7	3	8,2	-30	50	4	0,5	22080.0124					

¹⁾ Valori medi statistici

Esempio di applicazione



Conformità

Conforme alla normativa RoHS

Conforme alla Direttiva 2011/65/UE e alla Direttiva 2015/863.

Non contiene sostanze SVHC

Nessuna sostanza SVHC con più dello 0,1% p/p contenuto - elenco SVHC [REACH] aggiornato al 27.06.2024.

Non contiene sostanze della Proposition 65

Nessuna sostanza contemplata nella Proposition 65

<https://www.P65Warnings.ca.gov/>

Privo di minerali di conflitto

Questo prodotto non contiene sostanze designate come "minerali da conflitto" come tantalio, stagno, oro o tungsteno della Repubblica Democratica del Congo o dei paesi limitrofi.