

Posizionatori • lisci, con colletto e puntale

22080.0110



Descrizione prodotto

Questi posizionatori sono utilizzati come arresti o espulsori e ovunque sia necessario disporre di lievi pressioni per sollevamenti o elementi di assorbimento.

Materiale

Perno
• Acciaio inox 1.4305

Corpo
• Acciaio inox 1.4303

Molla
• acciaio inox

Assemblaggio

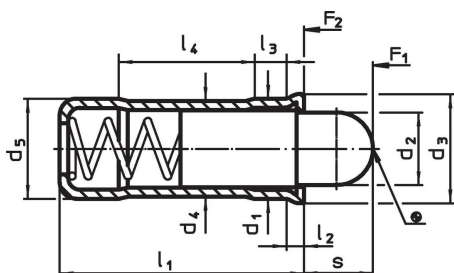
È consigliata una tolleranza H7 per il foro di ricezione della quota d_1 .

Maggiori informazioni

Note

Esecuzioni speciali a richiesta.
I posizionatori vengono collaudati in modo speciale per la spinta e la corsa della molla.

Disegno

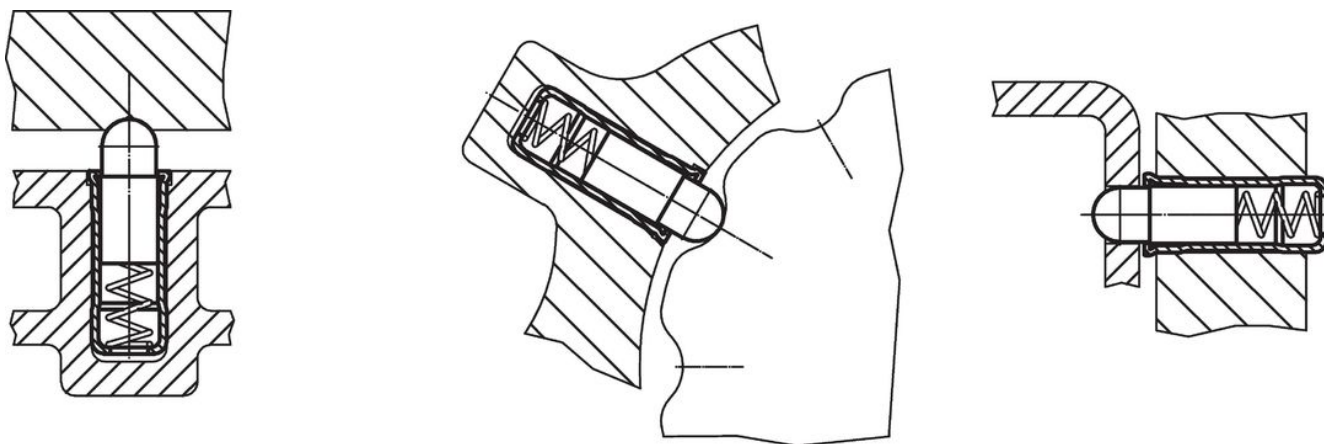


Caratteristiche

Dimensioni									Corsa s [mm]	Spinta ¹⁾		max. [°C]	Foro di ricezione H7 [mm]	[g]	Codice
d ₁ +0,1 +0,04	d ₂	d ₃	d ₄	d ₅ ±0,04	l ₁	l ₂ ~	l ₃ ~	l ₄ ~		F ₁ ~ [N]	F ₂ ~				
Corpo e puntale in acciaio inox															
10	8,1	11	9,55	10	26	1,5	4,2	14,3	8	16,2	29	250	10	9	22080.0110

¹⁾ Valori medi statistici

Esempio di applicazione



Conformità

Conforme alla normativa RoHS

Conforme alla Direttiva 2011/65/UE e alla Direttiva 2015/863.

Non contiene sostanze SVHC

Nessuna sostanza SVHC con più dello 0,1% p/p contenuto - elenco SVHC [REACH] aggiornato al 27.06.2024.

Non contiene sostanze della Proposition 65

Nessuna sostanza contemplata nella Proposition 65

<https://www.P65Warnings.ca.gov/>

Privo di minerali di conflitto

Questo prodotto non contiene sostanze designate come "minerali da conflitto" come tantalio, stagno, oro o tungsteno della Repubblica Democratica del Congo o dei paesi limitrofi.