

## Posizionatori • lisci, con colletto e puntale

22080.0106



### Descrizione prodotto

Questi posizionatori sono utilizzati come arresti o espulsori e ovunque sia necessario disporre di lievi pressioni per sollevamenti o elementi di assorbimento.

#### Materiale

**Perno**  
• Acciaio inox 1.4305

**Corpo**  
• Acciaio inox 1.4303

**Molla**  
• acciaio inox

#### Assemblaggio

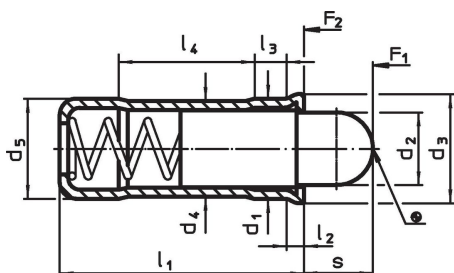
È consigliata una tolleranza H7 per il foro di ricezione della quota  $d_1$ .

#### Maggiori informazioni

#### Note

Esecuzioni speciali a richiesta.  
I posizionatori vengono collaudati in modo speciale per la spinta e la corsa della molla.

### Disegno

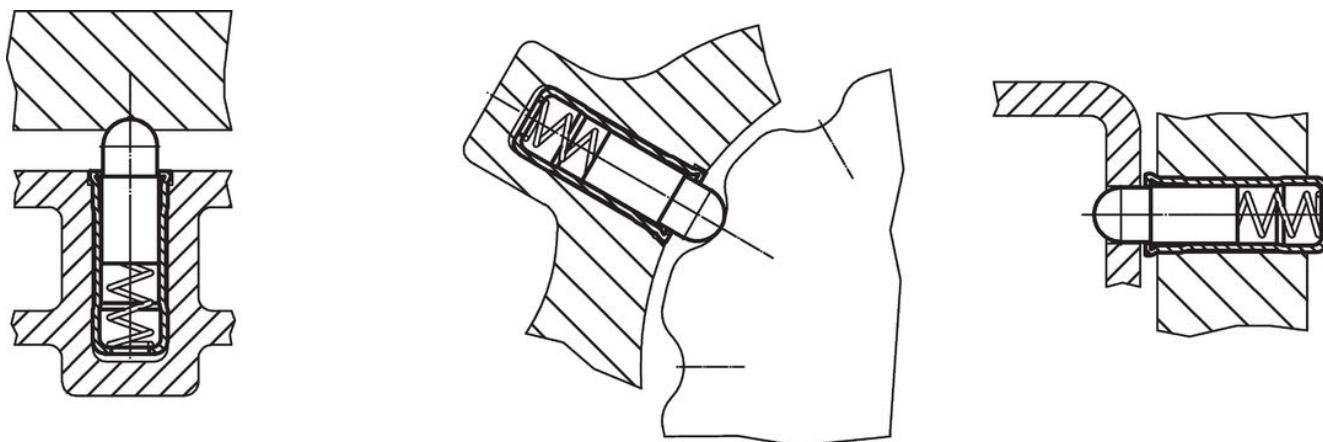


### Caratteristiche

| Dimensioni                             |                |                |                |                         |                |                     |                     |                     |                     | Corsa<br>s<br>[mm] | Spinta <sup>1)</sup> |     | max.<br>[°C] | Foro di ricezione<br>H7<br>[mm] | [g]        | Codice |
|--|----------------|----------------|----------------|-------------------------|----------------|---------------------|---------------------|---------------------|---------------------|--------------------|----------------------|-----|--------------|---------------------------------|------------|--------|
| d <sub>1</sub><br>+0,1<br>+0,04        | d <sub>2</sub> | d <sub>3</sub> | d <sub>4</sub> | d <sub>5</sub><br>±0,04 | l <sub>1</sub> | l <sub>2</sub><br>~ | l <sub>3</sub><br>~ | l <sub>4</sub><br>~ | F <sub>1</sub><br>~ |                    | F <sub>2</sub><br>~  |     |              |                                 |            |        |
| [mm]                                   |                |                |                |                         |                |                     |                     |                     |                     | [mm]               | [N]                  | [N] | [°C]         | [mm]                            | [g]        |        |
| <b>Corpo e puntale in acciaio inox</b> |                |                |                |                         |                |                     |                     |                     |                     |                    |                      |     |              |                                 |            |        |
| 6                                      | 4,8            | 6,5            | 5,85           | 6                       | 15             | 1                   | 2,3                 | 8,2                 | 5,5                 | 6,1                | 12                   | 250 | 6            | 2                               | 22080.0106 |        |

<sup>1)</sup> Valori medi statistici

### Esempio di applicazione



## Conformità

### Conforme alla normativa RoHS

Conforme alla Direttiva 2011/65/UE e alla Direttiva 2015/863.

### Non contiene sostanze SVHC

Nessuna sostanza SVHC con più dello 0,1% p/p contenuto - elenco SVHC [REACH] aggiornato al 27.06.2024.

### Non contiene sostanze della Proposition 65

Nessuna sostanza contemplata nella Proposition 65

<https://www.P65Warnings.ca.gov/>

### Privo di minerali di conflitto

Questo prodotto non contiene sostanze designate come "minerali da conflitto" come tantalio, stagno, oro o tungsteno della Repubblica Democratica del Congo o dei paesi limitrofi.