

Cubi di staffaggio • saldati, semifiniti

1910.260



Descrizione prodotto

Materiale

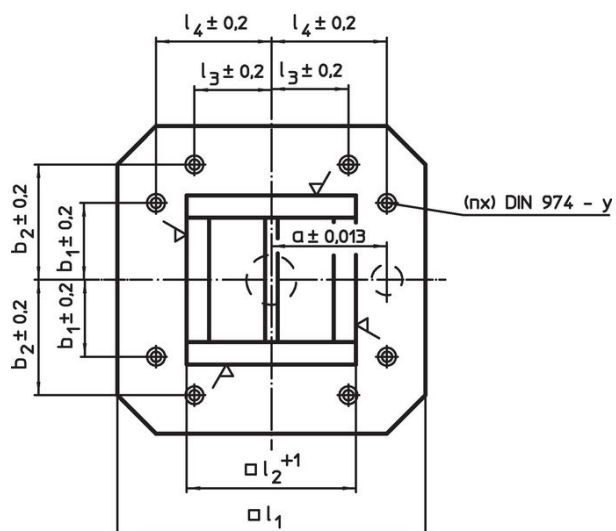
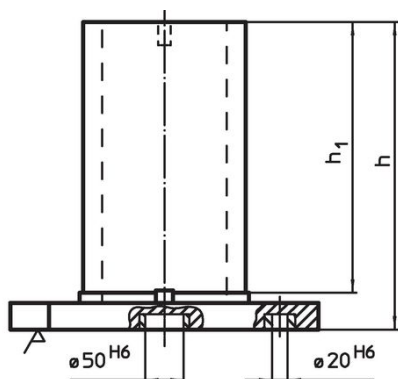
- Acciaio, saldati

Maggiori informazioni


Note

Esecuzioni speciali su richiesta.

Disegno



Caratteristiche

Dimensioni										y	Per viti	Nr. fori di fissaggio n	 [kg]	Codice
l ₁	l ₂ +1	l ₃ ±0,2	l ₄ ±0,2	h	h ₁	a ±0,013	b ₁ ±0,2	b ₂ ±0,2	[mm]					
630	451	200	300	800	740	200	200	300	16	M16	8	427	1910.260	

Esempio di applicazione



Conformità

Conforme alla normativa RoHS

Contiene piombo - conforme alle eccezioni 6a / 6b / 6c.

Contiene sostanze SVHC >0,1% p/p

Contiene piombo - elenco SVHC [REACH] aggiornato al 23.01.2024.

Contiene sostanze della Proposition 65



L'esposizione al piombo può causare cancro e danni riproduttivi
<https://www.P65Warnings.ca.gov/>

Privo di minerali di conflitto

Questo prodotto non contiene sostanze designate come "minerali da conflitto" come tantalio, stagno, oro o tungsteno della Repubblica Democratica del Congo o dei paesi limitrofi.