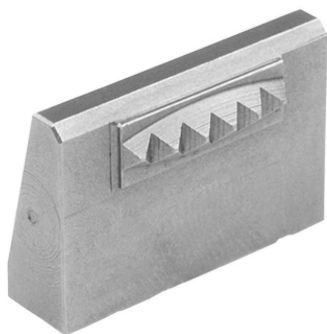


## Elementi a cuneo • Tondi

1703.380



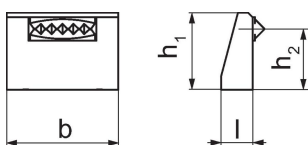
### Descrizione prodotto

- Elementi a cuneo per particolari di forma rotonda o raggiati, indipendentemente dal tipo di superficie e di materiale
- Rapidamente intercambiabili
- Profondità minima di bloccaggio di 8 mm

### Materiale

- Acciaio, temperato

### Disegno



### Caratteristiche

b	Dimensioni			[g]	Codice
	l	h <sub>1</sub>	h <sub>2</sub>		
27,8	2,4	16,5	13	16	1703.380

### Conformità

#### Conforme alla normativa RoHS

Conforme alla Direttiva 2011/65/UE e alla Direttiva 2015/863.

#### Non contiene sostanze SVHC

Nessuna sostanza SVHC con più dello 0,1% p/p contenuto - elenco SVHC [REACH] aggiornato al 27.06.2024.

#### Non contiene sostanze della Proposition 65

Nessuna sostanza contemplata nella Proposition 65

<https://www.P65Warnings.ca.gov/>

#### Privo di minerali di conflitto

Questo prodotto non contiene sostanze designate come "minerali da conflitto" come tantalio, stagno, oro o tungsteno della Repubblica Democratica del Congo o dei paesi limitrofi.