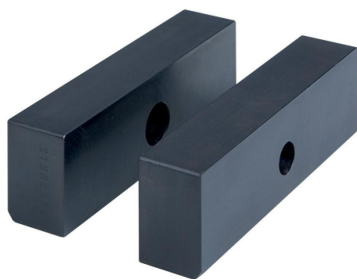


## Ganasce semplici • morbido

1701.260



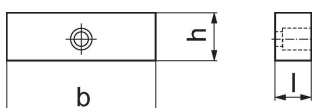
## Descrizione prodotto

- Ganasce in acciaio temprato
- Per la costruzione di ganasce speciali
- Le viti di fissaggio sono da ordinarsi separatamente (cod. 1701.300)
- Sono fornite in coppia

## Materiale

- Acciaio

## Disegno



## Caratteristiche

Larghezza ganascia	Dimensioni			[g]	Codice
	b	l	h		
[mm]		[mm]			
125	125	25	40	1900	1701.260

## Conformità

## Conforme alla normativa RoHS

Conforme alla Direttiva 2011/65/UE e alla Direttiva 2015/863.

## Non contiene sostanze SVHC

Nessuna sostanza SVHC con più dello 0,1% p/p contenuto - elenco SVHC [REACH] aggiornato al 23.01.2024.

## Non contiene sostanze della Proposition 65

Nessuna sostanza contemplata nella Proposition 65

<https://www.P65Warnings.ca.gov/>

## Privo di minerali di conflitto

Questo prodotto non contiene sostanze designate come "minerali da conflitto" come tantalio, stagno, oro o tungsteno della Repubblica Democratica del Congo o dei paesi limitrofi.