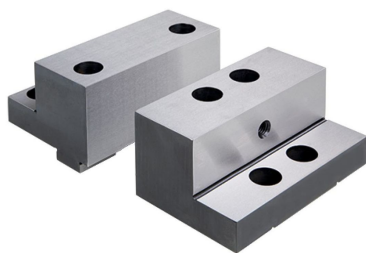


Ganasce di base

1701.140



Descrizione prodotto

- Lato alto della ganascia temperato
- Fori filettati aggiuntivi per il montaggio delle ganasce intercambiabili (Cod. 1701.250 - 1701.280)
- Superfici di bloccaggio rettificate
- Supporti per il sistema a scatto (cod. 1701.190 -1701.200) sul lato superiore della ganascia

Materiale

- Acciaio

Disegno

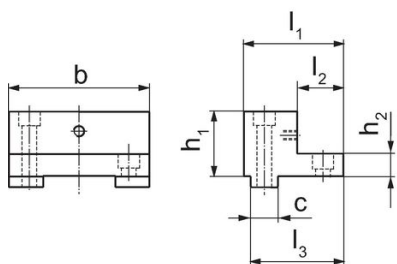


fig. 1

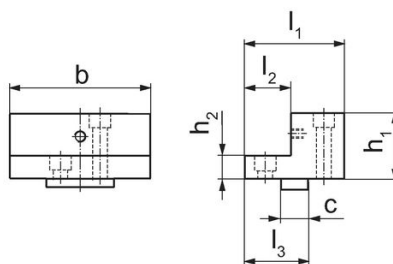
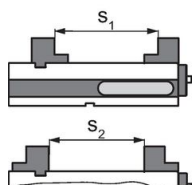


fig. 2

Caratteristiche

Larghezza ganascia [mm]	Dimensioni							[kg]	Codice
	b	l ₁	l ₂	l ₃	h ₁	h ₂	c		
Ganascia, fissa – Fig. 1									
125	126	85	32	77	58	20	24	4	1701.140

Esempio di applicazione



	MS 125-S	MS 125-M	MS 125-L
apertura s ₁	66 - 126	71 - 243	66 - 376
apertura s ₂	0 - 107	47 - 224	0 - 357

Conformità

Conforme alla normativa RoHS

Conforme alla Direttiva 2011/65/UE e alla Direttiva 2015/863.

Non contiene sostanze SVHC

Nessuna sostanza SVHC con più dello 0,1% p/p contenuto - elenco SVHC [REACH] aggiornato al 27.06.2024.

Non contiene sostanze della Proposition 65

Nessuna sostanza contemplata nella Proposition 65

<https://www.P65Warnings.ca.gov/>

Privo di minerali di conflitto

Questo prodotto non contiene sostanze designate come "minerali da conflitto" come tantalio, stagno, oro o tungsteno della Repubblica Democratica del Congo o dei paesi limitrofi.