

Piastre base

1600.700



Descrizione prodotto

Materiale

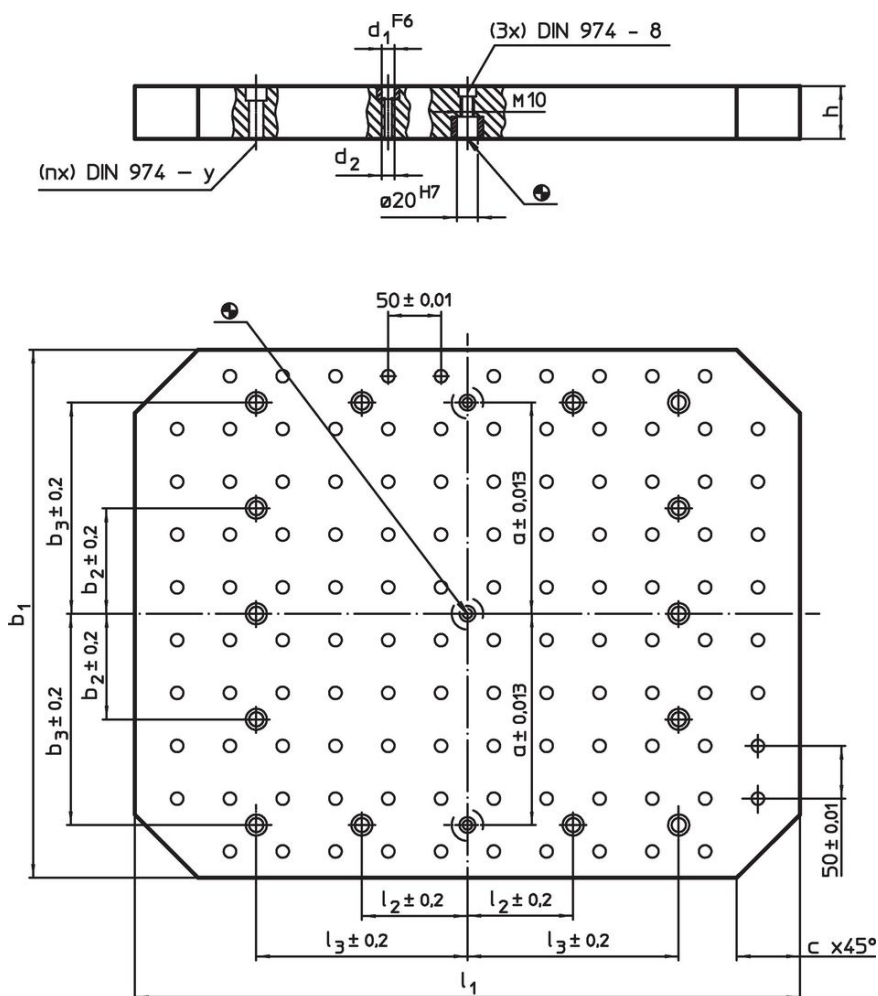
- Ghisa, rettificata

Maggiori informazioni

Note

Esecuzioni speciali a richiesta.

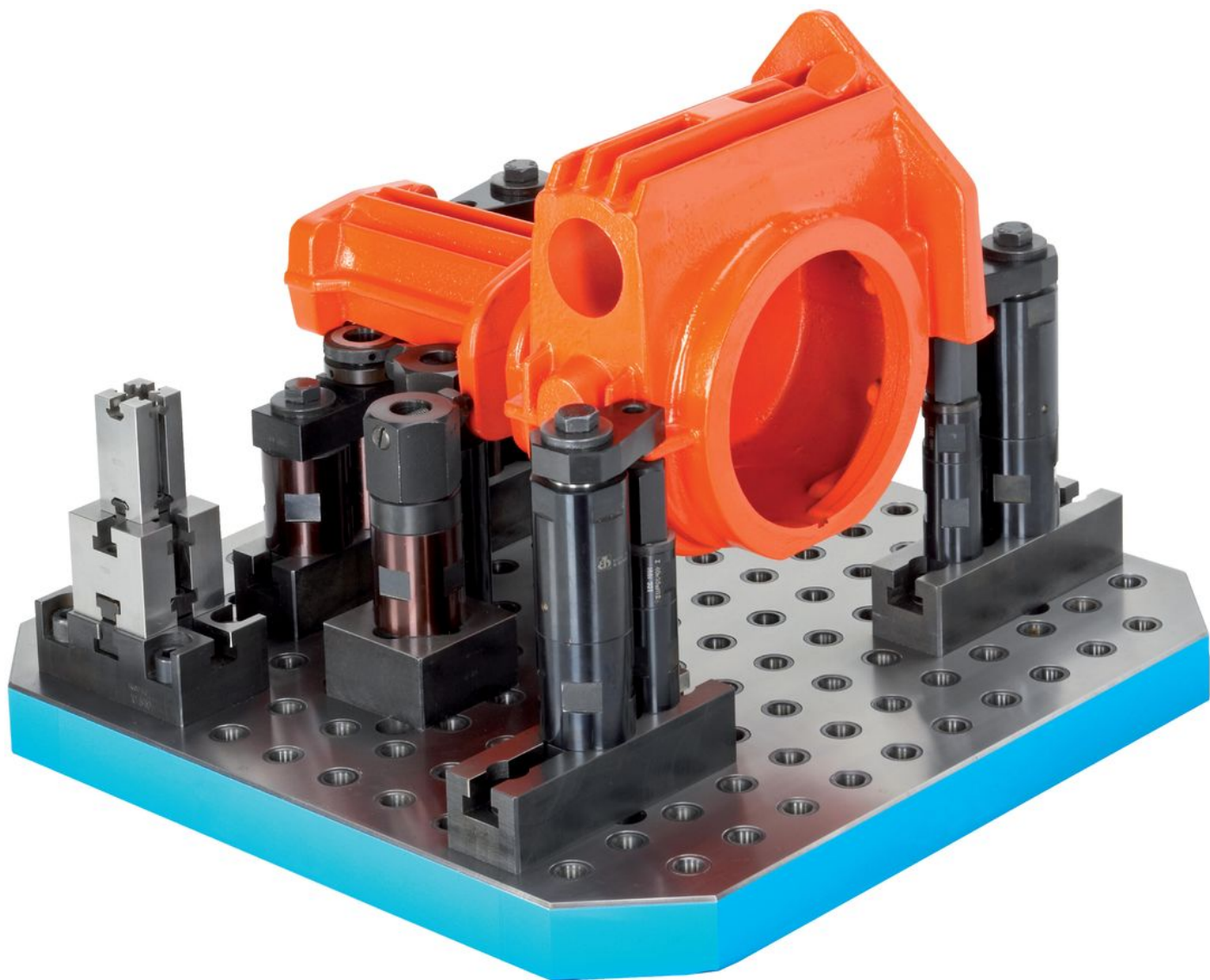
Disegno

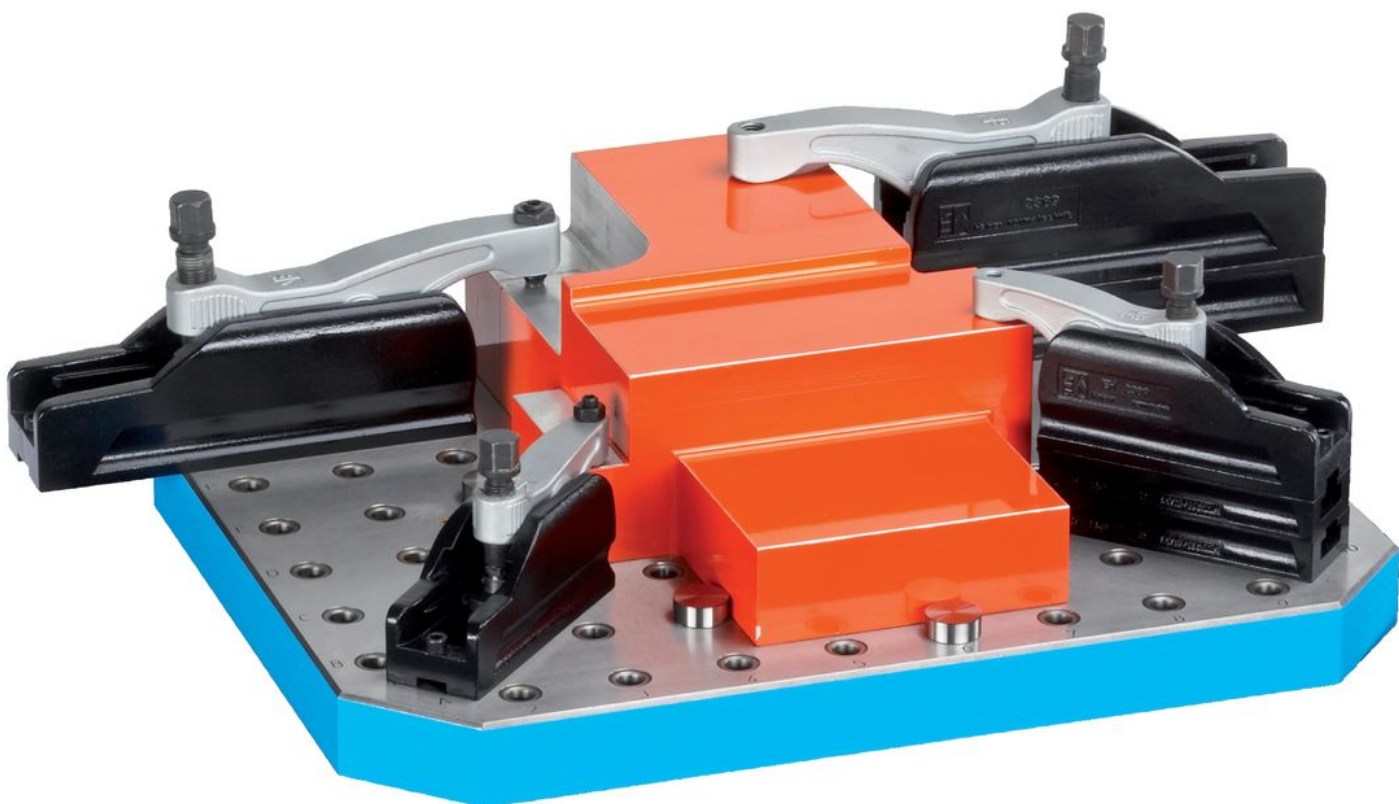
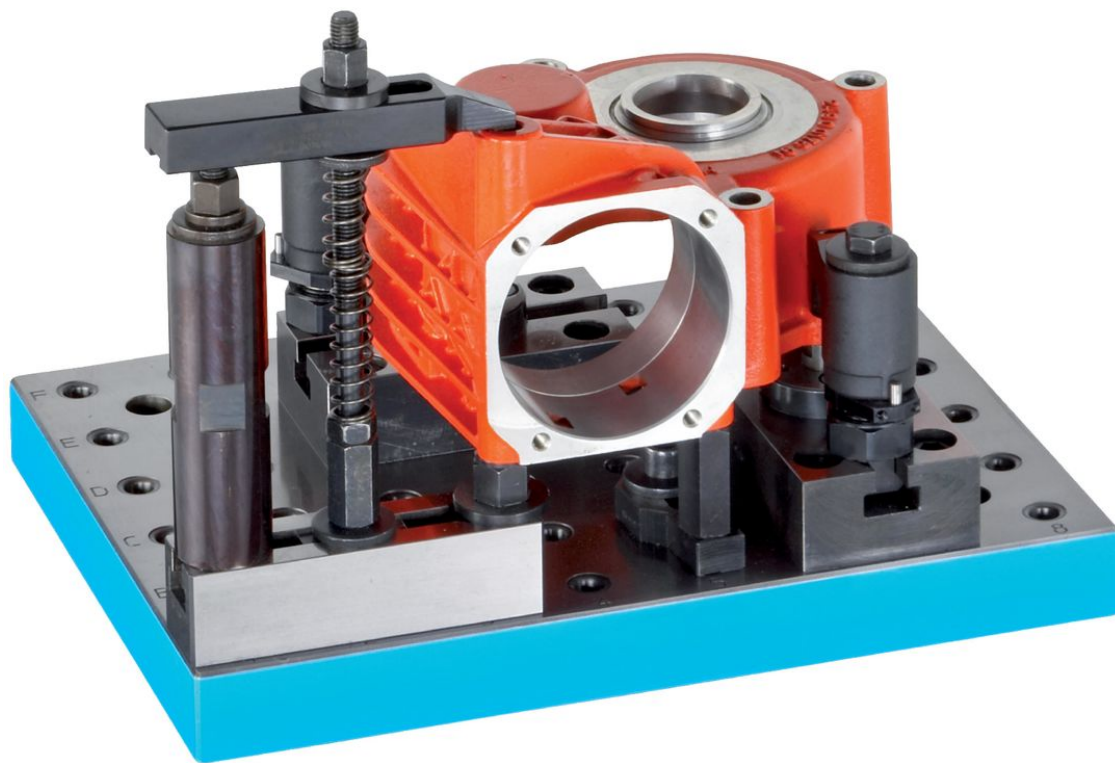


Caratteristiche

| Sistema | Dimensioni | | | | | | | | y | Per viti | Nr. fori di fissaggio n | Nr. file di fori | [kg] | Codice |
|---------|------------------|-------------------|-------|-------|-----|-------|----|-------|----|----------|-------------------------|------------------|------|----------|
| | $b_1 \times l_1$ | h ± 0.03 | d_1 | d_2 | a | b_3 | c | l_3 | | | | | | |
| L16 | 630 x 800 | 50 | 16 | M16 | 200 | 200 | 70 | 300 | 16 | M16 | 6 | 12 x 16 | 170 | 1600.700 |

Esempio di applicazione







Conformità

Conforme alla normativa RoHS

Conforme alla Direttiva 2011/65/UE e alla Direttiva 2015/863.

Non contiene sostanze SVHC

Nessuna sostanza SVHC con più dello 0,1% p/p contenuto - elenco SVHC [REACH] aggiornato al 27.06.2024.

Non contiene sostanze della Proposition 65

Nessuna sostanza contemplata nella Proposition 65
<https://www.P65Warnings.ca.gov/>

Privo di minerali di conflitto

Questo prodotto non contiene sostanze designate come "minerali da conflitto" come tantalio, stagno, oro o tungsteno della Repubblica Democratica del Congo o dei paesi limitrofi.