

## Piastre base

1500.600



### Descrizione prodotto

#### Materiale

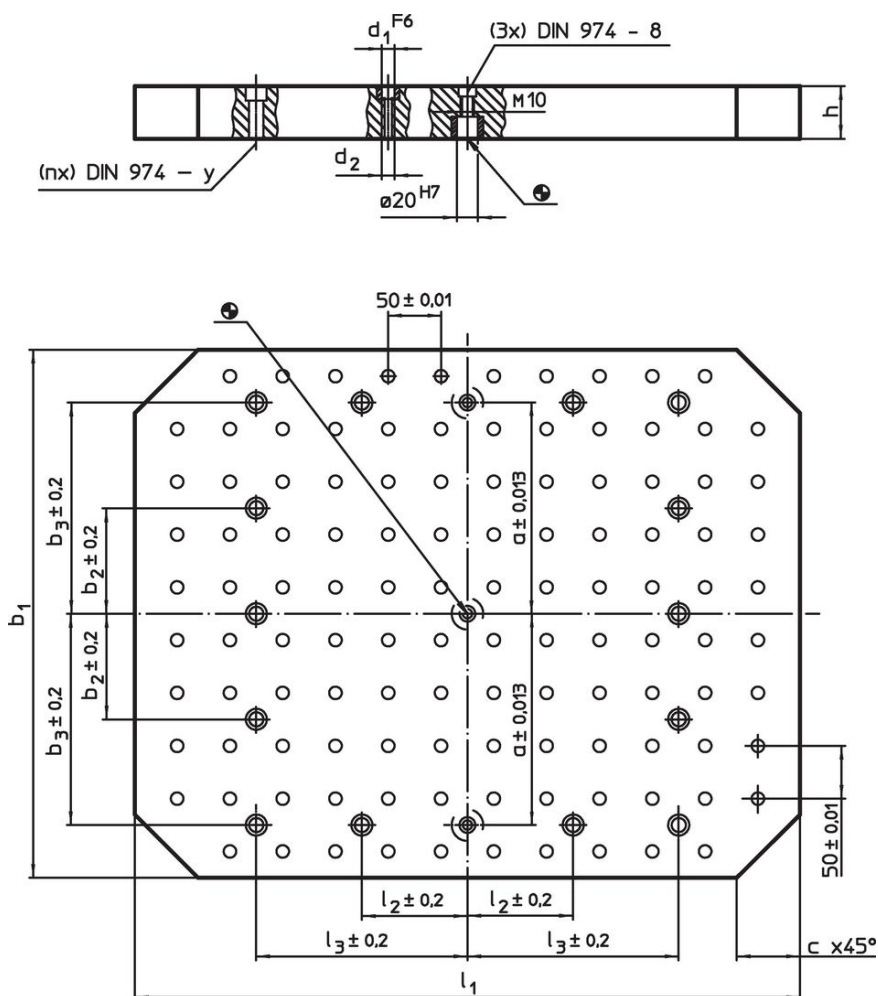
- Ghisa, rettificata

#### Maggiori informazioni


#### Note

Esecuzioni speciali a richiesta.

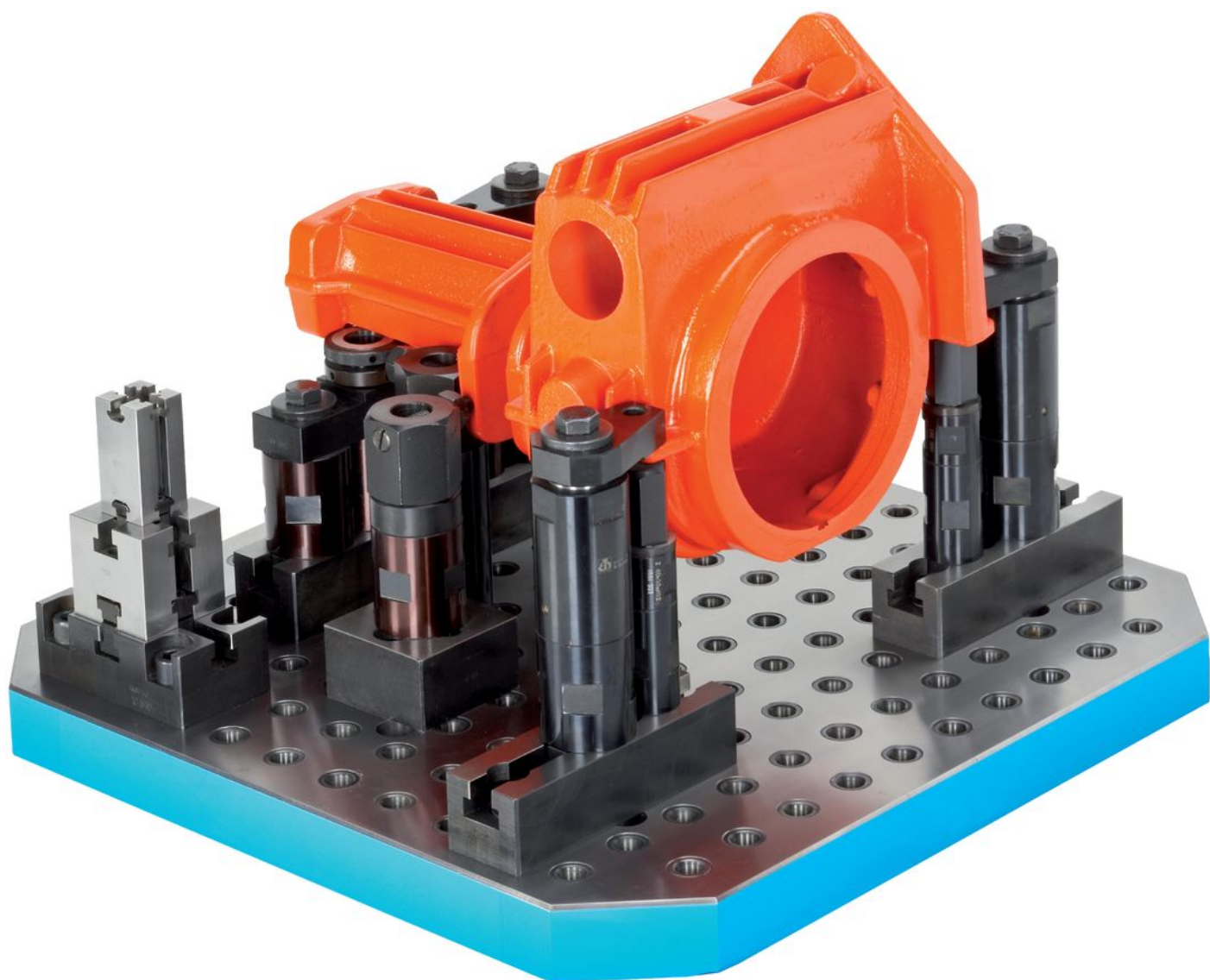
### Disegno

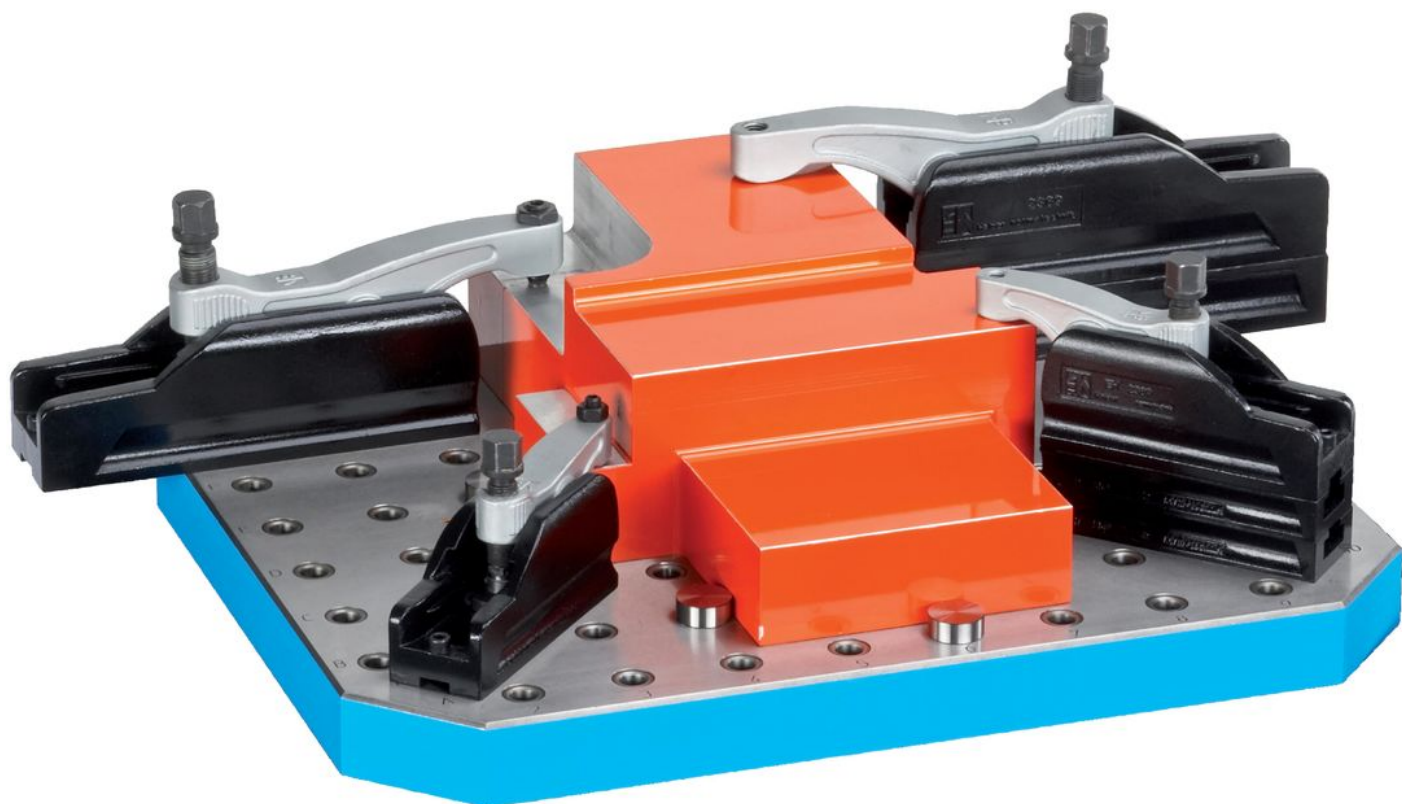
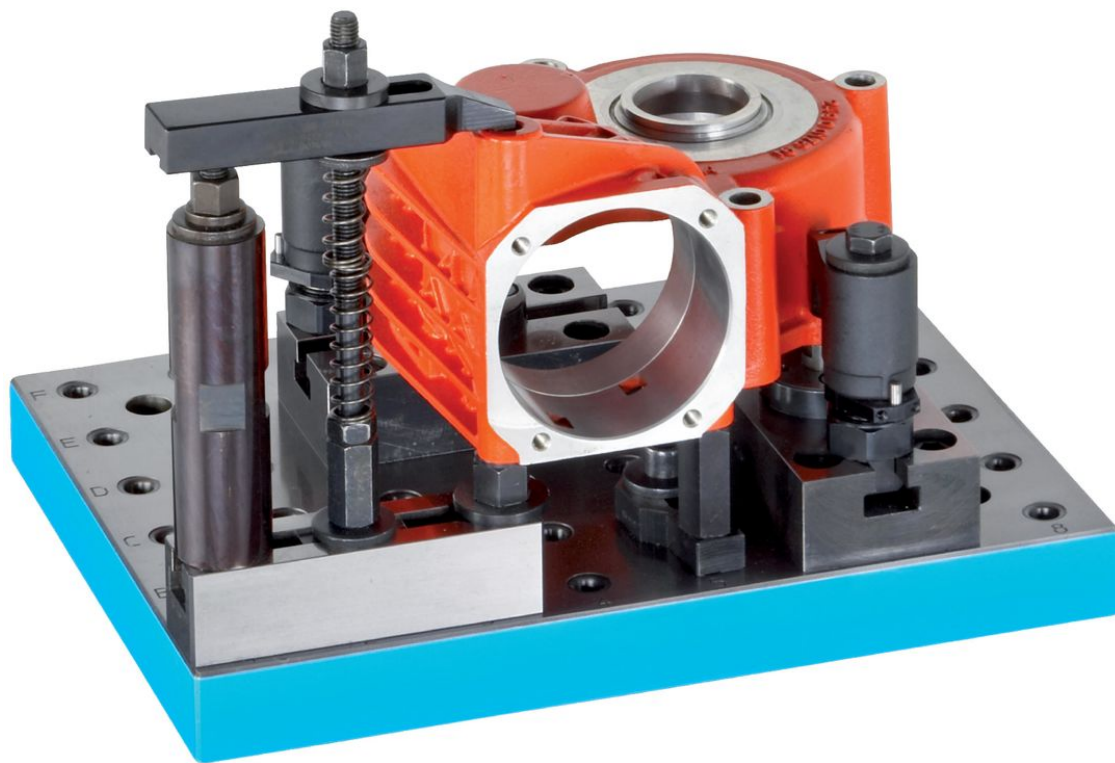


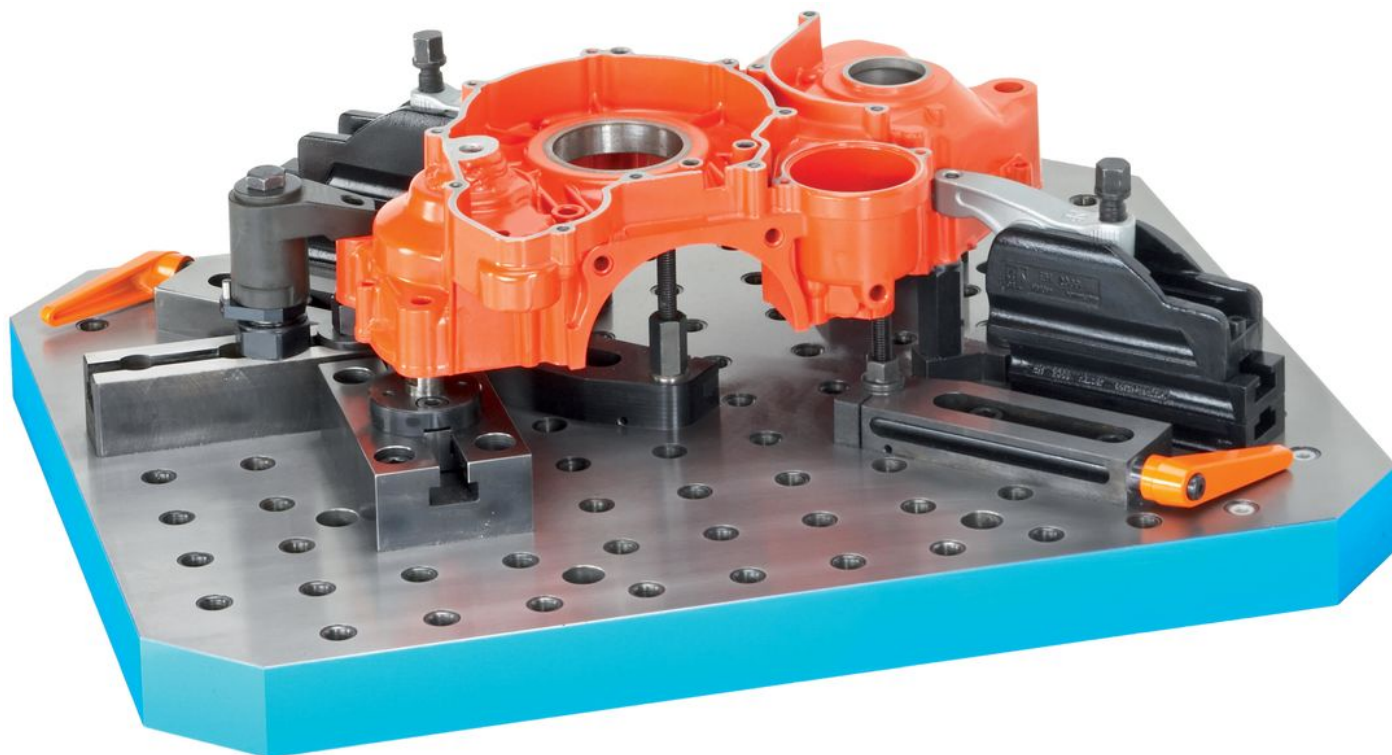
### Caratteristiche

Sistema	$b_1 \times l_1$	$h$ $\pm 0.03$	$d_1$	Dimensioni					$y$	Per viti	Nr. fori di fissaggio $n$	Nr. file di fori	 [kg]	Codice
				$d_2$	$a$	$b_3$	$c$	$l_3$						
L12	630 x 630	50	12	M12	200	200	70	200	16	M16	6	12 x 12	132	1500.600

Esempio di applicazione







## Conformità

### Conforme alla normativa RoHS

Conforme alla Direttiva 2011/65/UE e alla Direttiva 2015/863.

### Non contiene sostanze SVHC

Nessuna sostanza SVHC con più dello 0,1% p/p contenuto - elenco SVHC [REACH] aggiornato al 27.06.2024.

### Non contiene sostanze della Proposition 65

Nessuna sostanza contemplata nella Proposition 65  
<https://www.P65Warnings.ca.gov/>

### Privo di minerali di conflitto

Questo prodotto non contiene sostanze designate come "minerali da conflitto" come tantalio, stagno, oro o tungsteno della Repubblica Democratica del Congo o dei paesi limitrofi.