

## Piastre base

1500.400



### Descrizione prodotto

#### Materiale

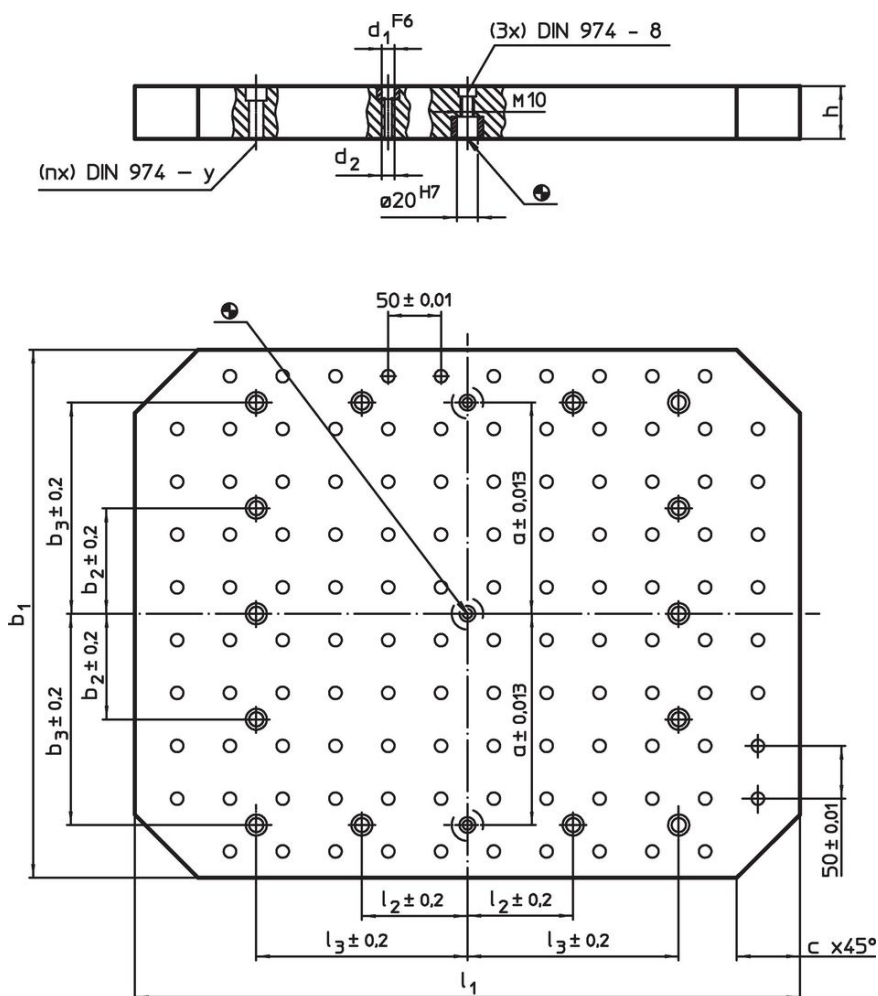
- Ghisa, rettificata

#### Maggiori informazioni

#### Note

Esecuzioni speciali a richiesta.

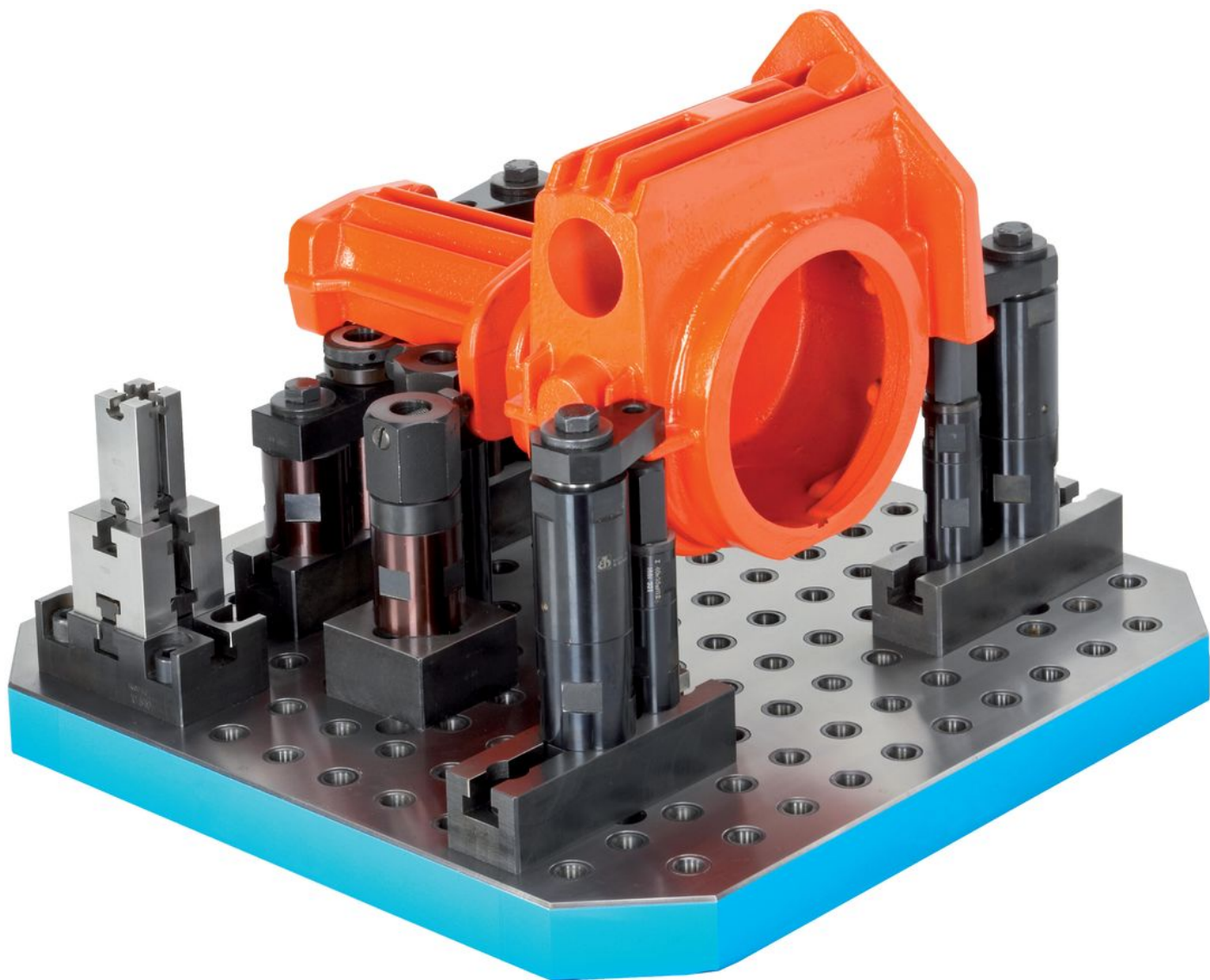
### Disegno

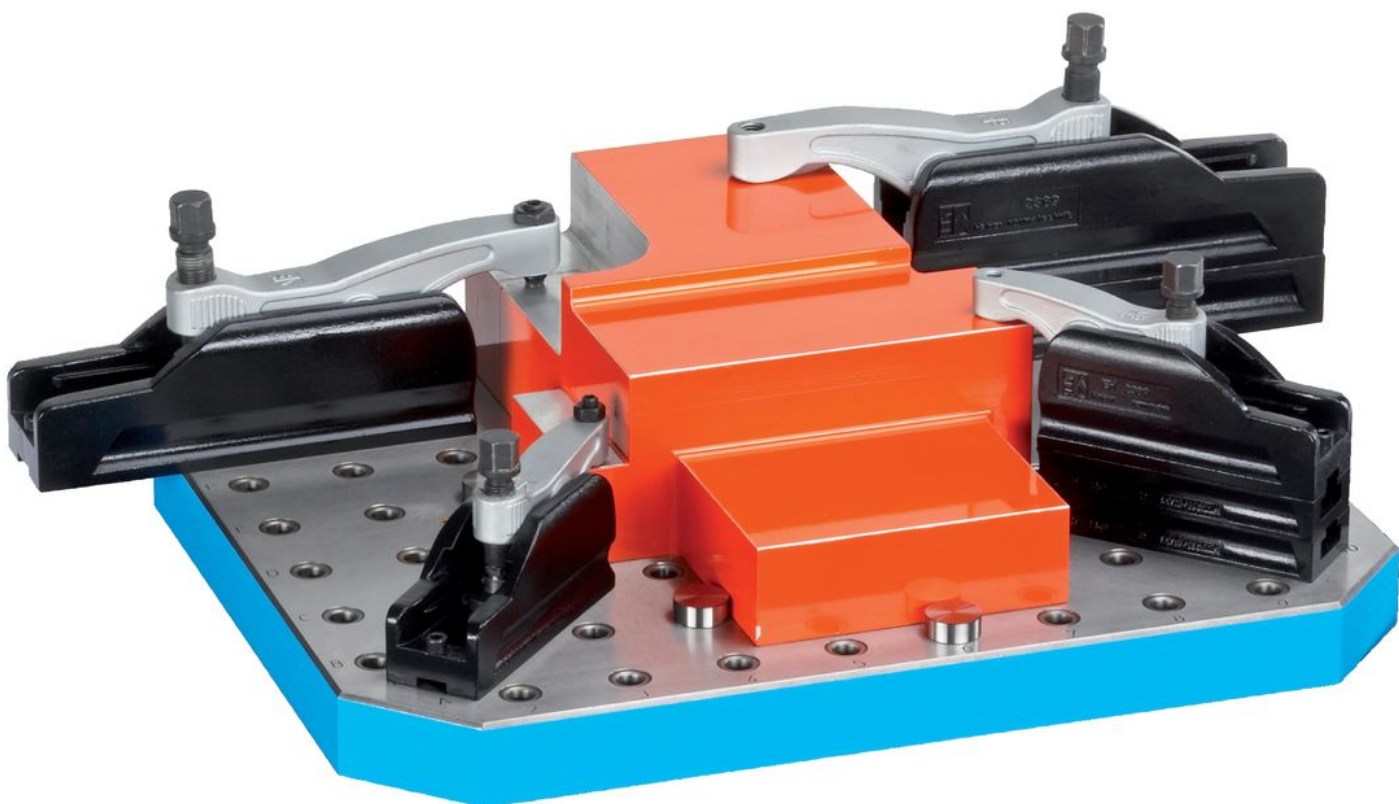
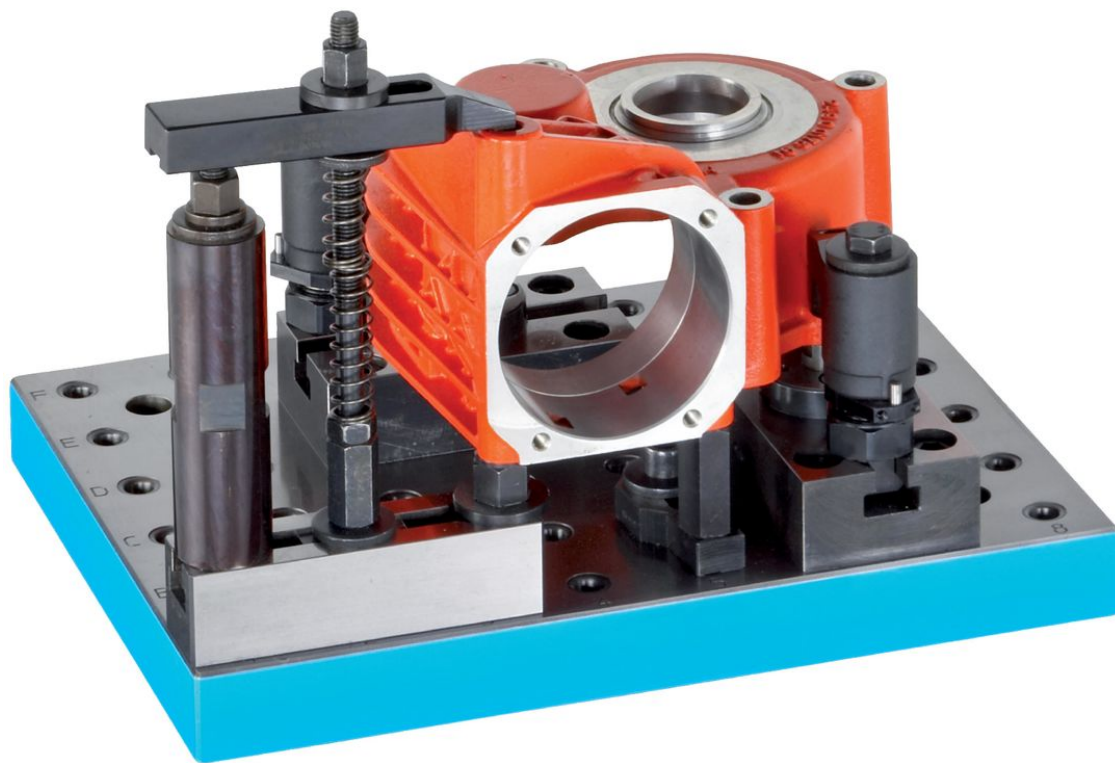


### Caratteristiche

Sistema	Dimensioni										y	Per viti	Nr. fori di fissaggio n	Nr. file di fori	[kg]	Codice
	b <sub>1</sub> x l <sub>1</sub>	h ±0,02	d <sub>1</sub>	d <sub>2</sub>	a	b <sub>2</sub>	b <sub>3</sub>	c	l <sub>2</sub>	l <sub>3</sub>						
L12	500 x 500	40	12	M12	200	100	200	60	100	200	12	M12	8	10 x 10	65	1500.400

Esempio di applicazione







## Conformità

### Conforme alla normativa RoHS

Conforme alla Direttiva 2011/65/UE e alla Direttiva 2015/863.

### Non contiene sostanze SVHC

Nessuna sostanza SVHC con più dello 0,1% p/p contenuto - elenco SVHC [REACH] aggiornato al 27.06.2024.

### Non contiene sostanze della Proposition 65

Nessuna sostanza contemplata nella Proposition 65  
<https://www.P65Warnings.ca.gov/>

### Privo di minerali di conflitto

Questo prodotto non contiene sostanze designate come "minerali da conflitto" come tantalio, stagno, oro o tungsteno della Repubblica Democratica del Congo o dei paesi limitrofi.