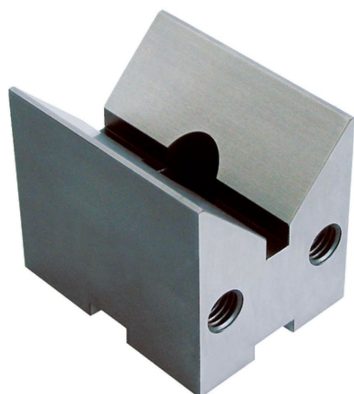


## Prismi

### 1148.500

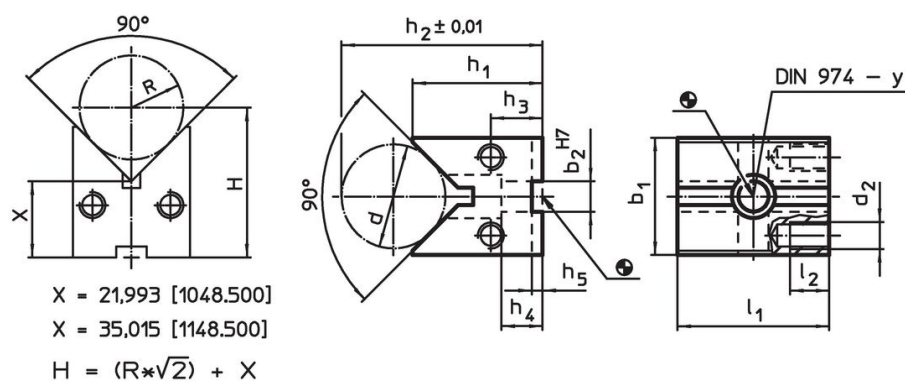


#### Descrizione prodotto


#### Materiale

- Acciaio temprato e rettificato

#### Disegno



#### Caratteristiche

Sistema	Dimensioni														Per viti	y		Codice
	$l_1$	$b_1$	$b_2$	$h_1$	$h_2$	$h_3$	$h_4$	$h_5$	$l_2$	d	$d_2$	d min.	d max.	[mm]				
V70	70	54	14	60	83,3	24	19	5	18	40	M12	12	67	M12	12	1251	1148.500	

#### Conformità

##### Conforme alla normativa RoHS

Conforme alla Direttiva 2011/65/UE e alla Direttiva 2015/863.

##### Non contiene sostanze SVHC

Nessuna sostanza SVHC con più dello 0,1% p/p contenuto - elenco SVHC [REACH] aggiornato al 23.01.2024.

##### Non contiene sostanze della Proposition 65

Nessuna sostanza contemplata nella Proposition 65  
<https://www.P65Warnings.ca.gov/>

##### Privo di minerali di conflitto

Questo prodotto non contiene sostanze designate come "minerali da conflitto" come tantalio, stagno, oro o tungsteno della Repubblica Democratica del Congo o dei paesi limitrofi.