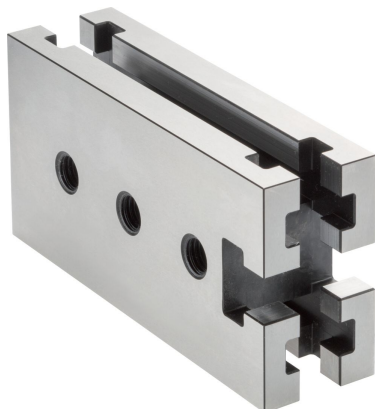


## Elementi costruttivi

1011.200



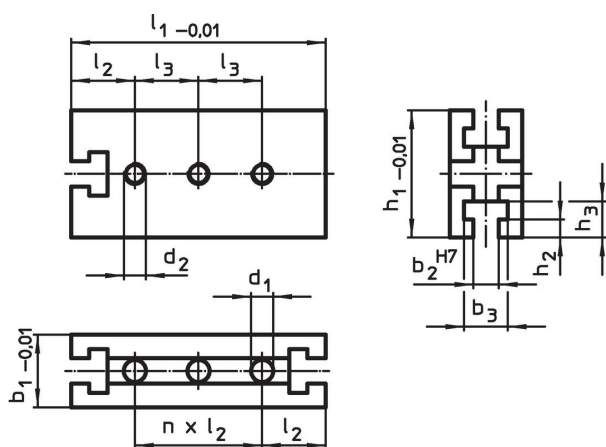
### Descrizione prodotto

Questo sistema di montaggio fa parte del sistema con scanalature a T.


### Materiale

- Acciaio, temprato, rettificato

### Disegno



### Caratteristiche

Sistema	Dimensioni										Totale n	 [g]	Codice
	$b_1$	$l_1$	$b_2$	$b_3$	$l_2$	$h_1$	$h_2$	$h_3$	$d_1$	[mm]			
V40	25	80	10	17,2	20	40	6,5	12,5	8,25		3	339	1011.200

### Conformità

#### Conforme alla normativa RoHS

Conforme alla Direttiva 2011/65/UE e alla Direttiva 2015/863.

#### Non contiene sostanze SVHC

Nessuna sostanza SVHC con più dello 0,1% p/p contenuto - elenco SVHC [REACH] aggiornato al 23.01.2024.

#### Non contiene sostanze della Proposition 65

Nessuna sostanza contemplata nella Proposition 65  
<https://www.P65Warnings.ca.gov/>

#### Privo di minerali di conflitto

Questo prodotto non contiene sostanze designate come "minerali da conflitto" come tantalio, stagno, oro o tungsteno della Repubblica Democratica del Congo o dei paesi limitrofi.