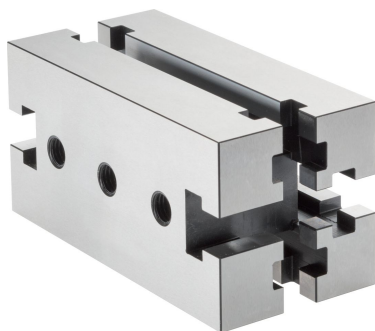


Elementi costruttivi

1010.200



Descrizione prodotto

Questo sistema di montaggio fa parte del sistema con scanalature a T.


Materiale

- Acciaio, temprato, rettificato

Disegno



Caratteristiche

Sistema	Dimensioni									Totale n	 [g]	Codice
	b ₁	l ₁	b ₂	b ₃	l ₂	h ₁	h ₂	h ₃	d ₁			
V40	40	80	10	17,2	20	40	6,5	12,5	8,25	2	587	1010.200

Conformità

Conforme alla normativa RoHS

Conforme alla Direttiva 2011/65/UE e alla Direttiva 2015/863.

Non contiene sostanze SVHC

Nessuna sostanza SVHC con più dello 0,1% p/p contenuto - elenco SVHC [REACH] aggiornato al 23.01.2024.

Non contiene sostanze della Proposition 65

Nessuna sostanza contemplata nella Proposition 65

<https://www.P65Warnings.ca.gov/>

Privo di minerali di conflitto

Questo prodotto non contiene sostanze designate come "minerali da conflitto" come tantalio, stagno, oro o tungsteno della Repubblica Democratica del Congo o dei paesi limitrofi.