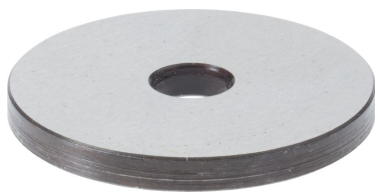


Rondelle piane

1007.600



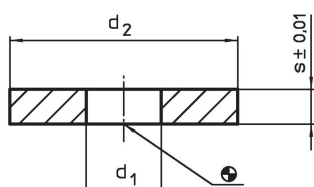
Descrizione prodotto

Questo sistema di montaggio fa parte del sistema con scanalature a T.


Materiale

- Acciaio temprato e rettificato

Disegno



Caratteristiche

Sistema	Dimensioni			 [g]	Codice
	d ₁	d ₂ [mm]	s		
V40	8,5	24	4	12	1007.600

Conformità

Conforme alla normativa RoHS

Conforme alla Direttiva 2011/65/UE e alla Direttiva 2015/863.

Non contiene sostanze SVHC

Nessuna sostanza SVHC con più dello 0,1% p/p contenuto - elenco SVHC [REACH] aggiornato al 23.01.2024.

Non contiene sostanze della Proposition 65

Nessuna sostanza contemplata nella Proposition 65

<https://www.P65Warnings.ca.gov/>

Privo di minerali di conflitto

Questo prodotto non contiene sostanze designate come "minerali da conflitto" come tantalio, stagno, oro o tungsteno della Repubblica Democratica del Congo o dei paesi limitrofi.