

Poussoirs • avec embout et six pans creux

EH 22030.



- Utilisation pour localiser un élément, appliquer une pression, bloquer en position ou éjecter
- Aussi disponible en version INCH

Poussoirs • avec embout et fente

EH 22050.



- Utilisation pour localiser un élément, appliquer une pression, bloquer en position ou éjecter
- Aussi disponible en version INCH

Poussoirs • à six pans creux

EH 22060.



- Utilisation pour localiser un élément, appliquer une pression, bloquer en position ou éjecter

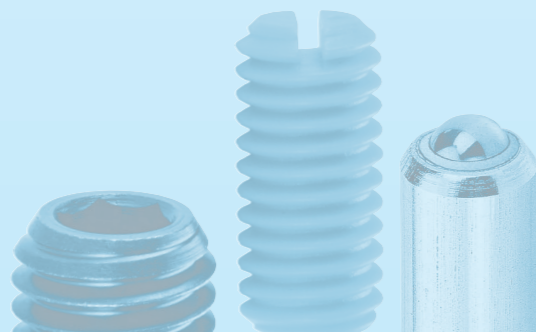
NOUVELLE
FORCE DE RESSORT

Poussoirs • à six pans creux et joint d'étanchéité

EH 22060.



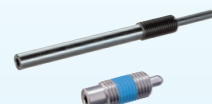
- Utilisation pour localiser un élément, appliquer une pression, bloquer en position ou éjecter
- Le joint d'étanchéité empêche l'infiltration de liquide dans le poussoir



[www.halder.fr/
poussoirs_apercu](http://www.halder.fr/poussoirs_apercu)

Poussoirs • corps long

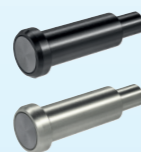
EH 22070.



- Utilisation pour éjecter, bloquer en position, appliquer une pression, ou amortir

Poussoirs • corps lisse

EH 22070.



- Spécialement conçu pour l'utilisation dans la fabrication d'outillages de presse. Utilisables comme éjecteur ou comme butée à ressort

Poussoirs • corps lisse, à collerette et embout

EH 22080.



- Utilisation pour localiser un élément, serrer, appliquer une pression, bloquer en position, éjecter, absorber des chocs

POUSOIRS LATÉRAUX

Nos poussoirs latéraux sont des accessoires idéaux pour positionner et maintenir sous pression les pièces. Nous proposons également des versions à visser ou à enfoncer, ainsi que des versions protégées des copeaux ou de la saleté.

Nos poussoirs latéraux sont également disponibles en version impériale. Seules les versions à enfoncer sont disponibles.



[www.halder.fr/
poussoirs-latéraux](http://www.halder.fr/poussoirs-latéraux)



FR/10.23

www.halder.fr

HALDER
FRANCE

Halder France SAS
67, Avenue des Tilleuls
94320 Thiais
France

T +33 1 80 45 00 55
info@halder.fr
www.halder.fr

MADE IN
GERMANY.

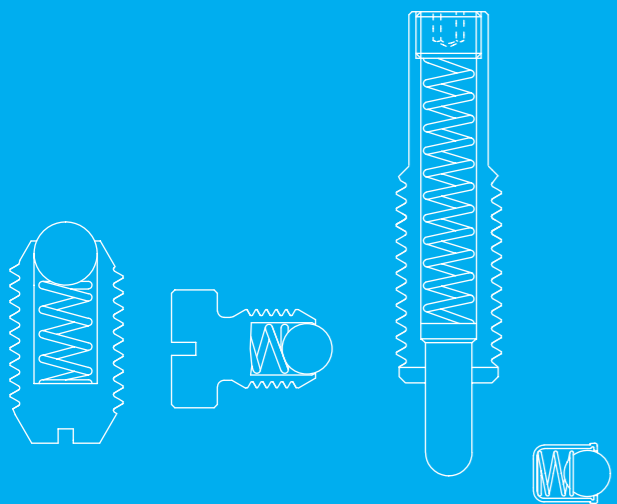
HALDER

POUSOIRS

IL VAUT MIEUX PLIER QUE ROMPRE

POUSSOIRS

À BILLE - AVEC EMBOUT OU AVEC BILLE TOURNANTE



BREVETÉ, TESTÉ ET SÛR

Nos poussoirs sont utilisés pour localiser un élément, appliquer une pression, bloquer en position ou éjecter. Ils subissent un contrôle de la force et de la course et assurent la sécurité de fonctionnement.

En supplément de notre vaste gamme en version métrique, nous proposons une grande gamme en version INCH.

Une de vos installations nécessite une pièce particulière ? Nous trouvons la solution ! Nous développons également des solutions sur-mesure en fonction de vos besoins – même en petite série.

NOS PRODUITS

POUSSOIRS

Poussoirs • avec bille et six pans creux

EH 22030.



- Utilisation pour localiser un élément, appliquer une pression, bloquer en position ou éjecter

AUTRES
DIMENSIONS

Poussoirs • avec bille tournante et six pans creux

EH 22031.



- Utilisation pour localiser un élément, appliquer une pression, bloquer en position ou éjecter
- La bille tournante empêche les dommages

Poussoirs • avec bille et fente

EH 22050.



- Utilisation pour localiser un élément, appliquer une pression, bloquer en position ou éjecter
- Aussi disponible en version INCH

AUTRES
DIMENSIONS

Poussoirs • avec bille tournante et fente

EH 22051.



- Utilisation pour localiser un élément, appliquer une pression, bloquer en position ou éjecter
- La bille tournante empêche les dommages

Poussoirs • corps lisse, sans collerette

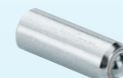
EH 22080.



- Utilisation pour localiser un élément, appliquer une pression, bloquer en position ou éjecter

Poussoirs • lisse, sans collerette, avec bille tournante

EH 22081.



- Utilisation pour localiser un élément, appliquer une pression, bloquer en position ou éjecter
- La bille tournante empêche les dommages

Poussoirs • à tête, six pans creux

EH 22030.



- Utilisation pour localiser un élément, appliquer une pression, bloquer en position ou éjecter
- Positionnement en profondeur précis grâce à la tête

Poussoirs • à tête, bille et fente

EH 22050.



- Utilisation pour localiser un élément, appliquer une pression, bloquer en position ou éjecter
- Positionnement en profondeur précis grâce à la tête

Poussoirs • corps plastique

EH 22040.



- Utilisation pour localiser un élément, appliquer une pression, bloquer en position ou éjecter

Poussoirs • à bille en céramique et fente

EH 22050.



- Utilisation pour localiser un élément, appliquer une pression, bloquer en position ou éjecter
- Isolation électrique
- En inox A4

Poussoirs • avec bille tournante en céramique et fente

EH 22051.



- Utilisation pour localiser un élément, appliquer une pression, bloquer en position ou éjecter
- La bille tournante empêche les dommages
- Isolation électrique
- En inox A4

AUTRES
DIMENSIONS

Poussoirs • corps lisse, à collerette et bille

EH 22080.



- Utilisation pour localiser un élément, appliquer une pression, bloquer en position ou éjecter

AUTRES
DIMENSIONS

Supports • pour poussoirs

EH 22082.



- Les supports sont utilisés pour monter les poussoirs à corps lisse et à collerette (EH 22080.) sur le côté

Poussoirs • avec collerette et bille, fente avant

EH 22075.



- Utilisation pour localiser un élément, appliquer une pression, bloquer en position ou éjecter
- Montage à l'avant
- Cette conception convient pour les applications nécessitant un montage affleurant

AUTRES
DIMENSIONS

Poussoirs • corps lisse, à collerette et bille, autobloquants

EH 22080.



- Utilisation pour localiser un élément, appliquer une pression, bloquer en position ou éjecter
- Les poussoirs à bille compensent grâce au système d'auto-blocage des tolérances jusqu'à 0,2 mm
- Aussi disponible en version INCH

Poussoirs • exécution lisse et longue, à collerette et bille

EH 22080.



- Utilisation pour localiser un élément, appliquer une pression, bloquer en position ou éjecter

Poussoirs • deux cotés

EH 22090.



- Utilisation comme arrêt ou sécurité et comme contacteur électrique

Poussoirs gélules

EH 22100.



- Utilisation pour localiser un élément ou bloquer en position