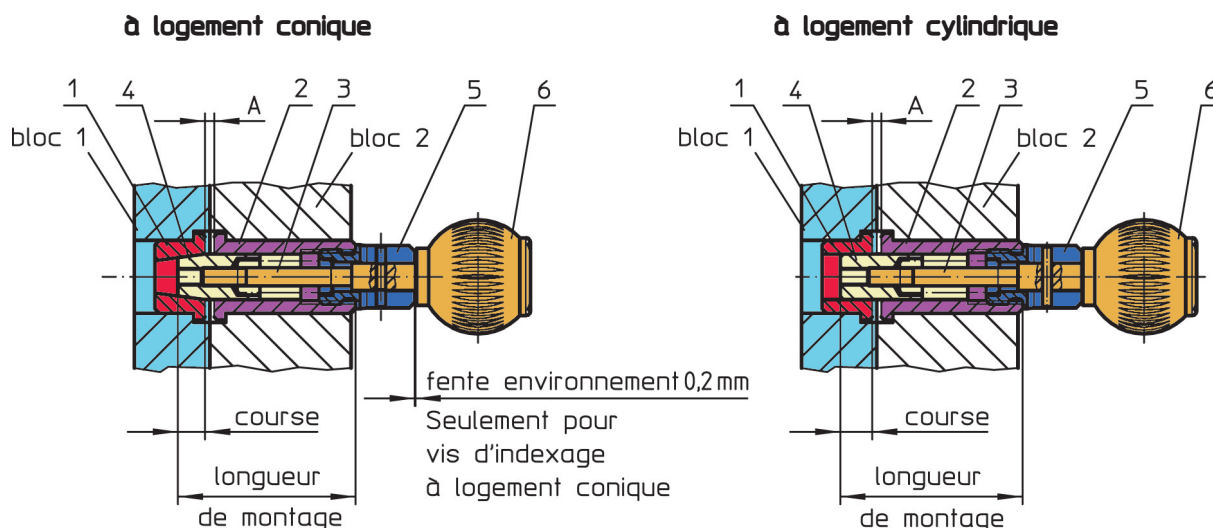


Vis d'indexage de précision EH 22130. Instructions d'assemblage et de montage



Assemblage:

1. Monter douille conique ou cylindrique (pos. 1) dans bloc 1.
2. Monter douille (pos. 2) dans bloc 2.
3. Etablir la longueur de montage (longueur nominale).
Longueur de montage = $A + \text{course} + \text{longueur pos. 2}$.
Considérer la fente de 0,2 mm pour vis d'indexage à logement conique.
4. Coller la tige filetée (pos. 3) et le boulon de centrage (pos. 4) avec une colle anaérobie en évitant toute graisse. Colle recommandée : Loctite 638.
5. Visser le boulon de centrage avec écrou (pos. 5) et poignée sphérique (pos. 6) dans la douille assemblée (pos. 2) Si nécessaire coller avec une colle anaérobie en évitant toute graisse.
6. Vérifier la fonction. Pour l'exécution avec blocage respecter la course déclenchante selon catalogue.

Remarque:

Vis d'indexage de précision ne fonctionne qu'après le temps de durcissement indiqué pour la colle usée.

En collant les différents blocs ensemble la colle ne doit absolument pas toucher les pièces mobiles.