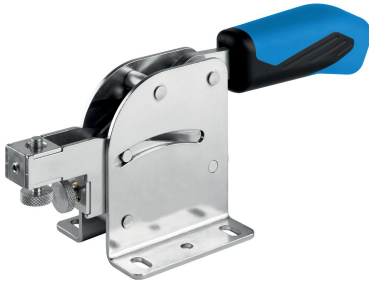


## Brides de serrage combinées · avec embase horizontale

EH 23330.



### Description produit

La bride combinée réunit une sauterelle à tige de pression/traction et une sauterelle verticale en un seul outil. Il n'est donc plus nécessaire d'utiliser plusieurs sauterelles. Le mouvement de bridage horizontal et verticale est déclenché par un simple actionnement de la poignée ergonomique. Cet outil garantit le positionnement exact et le bridage ferme du composant en simultané.

Les sauterelles sont fabriquées avec des composants de haute qualité et conçues pour une utilisation durable sans entretien.

Avec sa surface d'appui douce et antidérapante et sa large prise, la poignée en plastique bi-composant, ergonomique et résistante à l'huile offre un confort d'utilisation incomparable

### Matières

#### Bride

- acier, zingué par galvanisation, passivé

#### Rivet

- inox

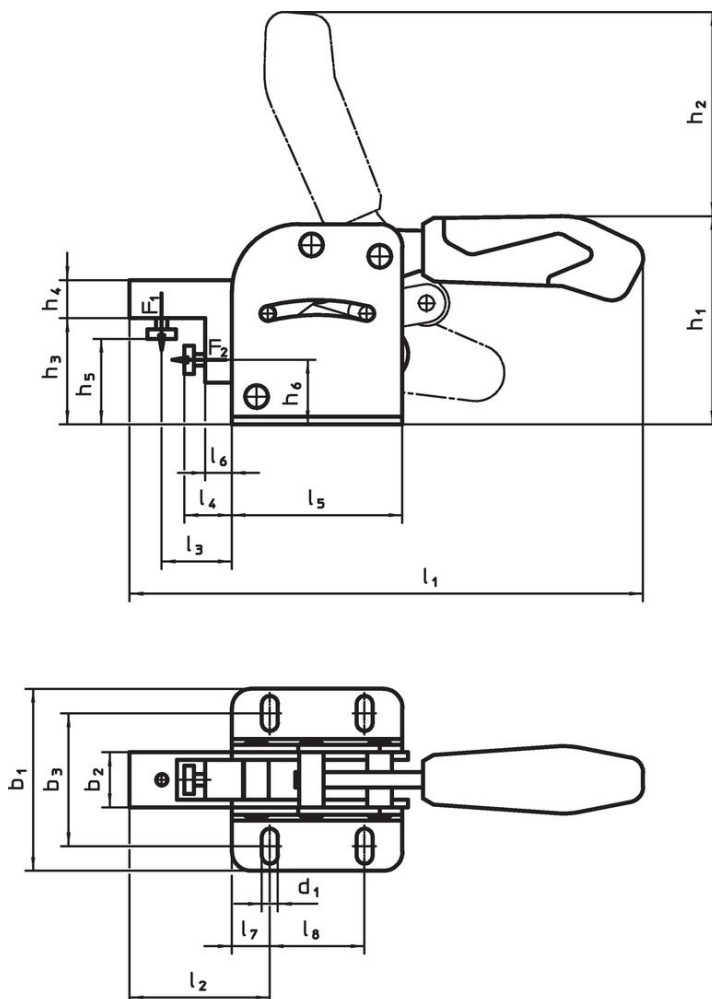
#### Poignée

- plastique

#### Vis de pression

- acier, trempé, zingué par galvanisation

### Plan



## Informations détaillées

Dimension nominale	Dimensions																		Force de retenue		Température		Référence article				
	d <sub>1</sub>	b <sub>1</sub>	b <sub>2</sub>	b <sub>3</sub>	h <sub>1</sub>	h <sub>2</sub>	h <sub>3</sub>	h <sub>4</sub>	h <sub>5</sub> min.	h <sub>5</sub> max.	h <sub>6</sub>	l <sub>1</sub>	l <sub>2</sub>	l <sub>3</sub>	l <sub>4</sub> min.	l <sub>4</sub> max.	l <sub>5</sub>	l <sub>6</sub>	l <sub>7</sub>	l <sub>8</sub>	F <sub>1</sub>	F <sub>2</sub>		min.	max.	[g]	
	[mm]																		[kN]		[°C]						
<b>acier</b>																											
2	5,5	53	17,0	34,5 – 39,5	74	62	36,0	12	25	32	22	150	33	15	5	10	55	0,5	7,5	40	1	1	-10	80	330	23330.4002	
3	6,5	75	19,5	48,5 – 61,5	94	87	46,0	16	30	40	28	219	56	32	14	24	75	9,0	12,5	50	2	2	-10	80	714	23330.4003	
4	8,5	96	29,0	60,0 – 80,0	110	106	55,5	20	40	50	34	270	74	37	20	30	90	14,0	20,0	50	3	3	-10	80	1618	23330.4004	

## Conformité

### Conforme à la directive RoHS

Conforme à la directive 2011/65/CE et à la directive 2015/863.

### Ne contient pas de substances SVHC

Pas de substances SVHC avec une teneur supérieure à 0,1% m/m – Liste SVHC [REACH] au 27.06.2024.

### Ne contient pas de substances de la Proposition 65

Aucune des substances de la Proposition 65 présente.

<https://www.P65Warnings.ca.gov/>

### Ne contient pas de minerais de la guerre

Ce produit ne contient pas de substances classées comme "minerais de la guerre" telles que le tantale, l'étain, l'or ou le wolfram provenant de République démocratique du Congo ou de pays frontaliers.