

Douille de perçage et guidage • sans collerette, DIN 179 A

EH 23112.



Description produit

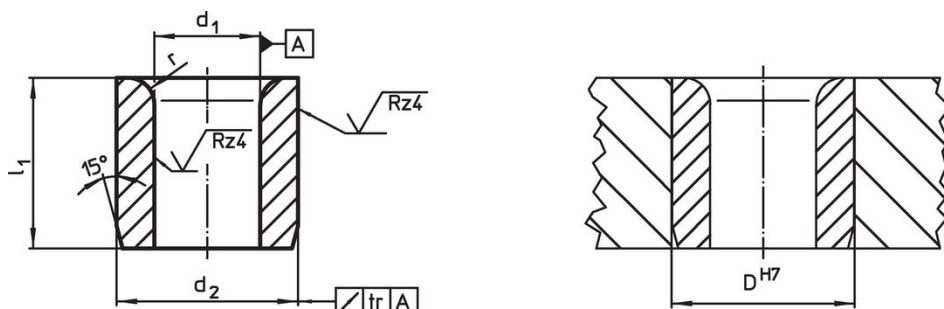
Les douilles de perçages et guidage sont utilisés pour des guidages ou perçages répétitifs, et permettent une bonne répétabilité.

La dureté ainsi que la précision des douilles de perçage et guidage permettent une très bonne résistance lors du guidage de forets de perçage, arbres etc.

Matières


- acier de cémentation, cémenté


Plan



Informations détaillées

d ₁ F7	Dimensions			r	Alésage de positionnement D H7 [mm]	[g]	Référence article
	l ₁	d ₂ n6	[mm]				
2,0	6	5		1,0	5	0,7	23112.0520
2,0	9	5		1,0	5	1,1	23112.0521
2,1	6	5		1,0	5	0,7	23112.0522
2,1	9	5		1,0	5	1,1	23112.0523
2,5	6	5		1,0	5	0,7	23112.0524
2,5	9	5		1,0	5	1,0	23112.0525
3,0	8	6		1,0	6	1,9	23112.0530
3,0	12	6		1,0	6	1,9	23112.0531
3,0	16	6		1,0	6	2,6	23112.0532
3,1	8	6		1,0	6	1,2	23112.0533
3,1	12	6		1,0	6	1,9	23112.0534
3,1	16	6		1,0	6	3,2	23112.0535
3,5	8	7		1,0	7	2,4	23112.0536
3,5	12	7		1,0	7	2,6	23112.0537
3,5	16	7		1,0	7	3,6	23112.0538
4,0	8	7		1,0	7	1,5	23112.0540
4,0	12	7		1,0	7	3,0	23112.0541
4,0	16	7		1,0	7	3,2	23112.0542
4,1	8	8		1,0	8	2,2	23112.0543
4,1	12	8		1,0	8	3,4	23112.0544
4,1	16	8		1,0	8	4,6	23112.0545
4,5	8	8		1,0	8	2,1	23112.0546
4,5	12	8		1,0	8	3,1	23112.0547
4,5	16	8		1,0	8	4,2	23112.0548
5,0	8	8		1,0	8	1,8	23112.0550
5,0	12	8		1,0	8	3,4	23112.0551
5,0	16	8		1,0	8	3,7	23112.0552
5,1	10	10		1,5	10	4,4	23112.0553
5,1	16	10		1,5	10	7,1	23112.0554
5,1	20	10		1,5	10	8,9	23112.0555
5,5	10	10		1,5	10	4,1	23112.0556

d ₁ F7	Dimensions			Alésage de positionnement D H7 [mm]	 [g]	Référence article
	l ₁	d ₂ n6	r			
	[mm]					
5,5	16	10	1,5	10	6,7	23112.0557
5,5	20	10	1,5	10	8,4	23112.0558
6,0	10	10	1,5	10	3,8	23112.0560
6,0	16	10	1,5	10	6,1	23112.0561
6,0	20	10	1,5	10	7,7	23112.0562
6,1	10	12	1,5	12	6,3	23112.0563
6,1	16	12	1,5	12	10,0	23112.0564
6,1	20	12	1,5	12	13,0	23112.0565
6,5	10	12	1,5	12	6,0	23112.0566
6,5	16	12	1,5	12	9,7	23112.0567
6,5	20	12	1,5	12	12,0	23112.0568
7,0	10	12	1,5	12	5,6	23112.0570
7,0	16	12	1,5	12	9,1	23112.0571
7,0	20	12	1,5	12	11,0	23112.0572
7,1	10	12	1,5	12	5,5	23112.0573
7,1	16	12	1,5	12	9,0	23112.0574
7,1	20	12	1,5	12	11,0	23112.0575
7,5	10	12	1,5	12	5,1	23112.0576
7,5	16	12	1,5	12	8,4	23112.0577
7,5	20	12	1,5	12	11,0	23112.0578
8,0	10	12	1,5	12	4,7	23112.0580
8,0	16	12	1,5	12	7,6	23112.0581
8,0	20	12	1,5	12	9,6	23112.0582
8,1	12	15	2,0	15	11,0	23112.0583
8,1	20	15	2,0	15	19,0	23112.0584
8,1	25	15	2,0	15	24,0	23112.0585
8,5	12	15	2,0	15	11,0	23112.0586
8,5	20	15	2,0	15	18,0	23112.0587
8,5	25	15	2,0	15	23,0	23112.0588
9,0	12	15	2,0	15	10,0	23112.0590
9,0	20	15	2,0	15	17,0	23112.0591
9,0	25	15	2,0	15	22,0	23112.0592
9,1	12	15	2,0	15	10,0	23112.0593
9,1	20	15	2,0	15	17,0	23112.0594
9,1	25	15	2,0	15	21,0	23112.0595
9,5	12	15	2,0	15	9,5	23112.0596
9,5	20	15	2,0	15	16,0	23112.0597
9,5	25	15	2,0	15	20,0	23112.0598
10,0	12	15	2,0	15	8,8	23112.0600
10,0	20	15	2,0	15	15,0	23112.0601
10,0	25	15	2,0	15	19,0	23112.0602
10,1	12	18	2,0	18	16,0	23112.0603
10,1	20	18	2,0	18	27,0	23112.0604
10,1	25	18	2,0	18	33,0	23112.0605
10,5	12	18	2,0	18	15,0	23112.0606
10,5	20	18	2,0	18	26,0	23112.0607
10,5	25	18	2,0	18	32,0	23112.0608
11,0	12	18	2,0	18	14,0	23112.0610
11,0	20	18	2,0	18	24,0	23112.0611
11,0	25	18	2,0	18	31,0	23112.0612
11,1	12	18	2,0	18	14,0	23112.0613
11,1	20	18	2,0	18	24,0	23112.0614
11,1	25	18	2,0	18	30,0	23112.0615
11,5	12	18	2,0	18	13,0	23112.0616
11,5	20	18	2,0	18	23,0	23112.0617
11,5	25	18	2,0	18	29,0	23112.0618
12,0	12	18	2,0	18	13,0	23112.0620
12,0	20	18	2,0	18	22,0	23112.0621
12,0	25	18	2,0	18	27,0	23112.0622
12,1	16	22	2,0	22	32,0	23112.0623
12,1	28	22	2,0	22	57,0	23112.0624

d ₁ F7	Dimensions			Alésage de positionnement D H7 [mm]	 [g]	Référence article
	l ₁ [mm]	d ₂ n6	r			
12,1	36	22	2,0	22	74,0	23112.0625
12,5	16	22	2,0	22	31,0	23112.0626
12,5	28	22	2,0	22	66,0	23112.0627
12,5	36	22	2,0	22	69,0	23112.0628
13,0	16	22	2,0	22	30,0	23112.0630
13,0	28	22	2,0	22	53,0	23112.0631
13,0	36	22	2,0	22	69,0	23112.0632
14,0	16	22	2,0	22	27,0	23112.0640
14,0	28	22	2,0	22	49,0	23112.0641
14,0	36	22	2,0	22	63,0	23112.0642
15,0	16	22	2,0	22	24,0	23112.0650
15,0	28	22	2,0	22	44,0	23112.0651
15,0	36	22	2,0	22	56,0	23112.0652
16,0	16	26	2,0	26	45,0	23112.0660
16,0	28	26	2,0	26	71,0	23112.0661
16,0	36	26	2,0	26	92,0	23112.0662
16,1	16	26	2,0	26	40,0	23112.0663
16,1	28	26	2,0	26	71,0	23112.0664
16,1	36	26	2,0	26	91,0	23112.0665
16,5	16	26	2,0	26	39,0	23112.0666
16,5	28	26	2,0	26	68,0	23112.0667
16,5	36	26	2,0	26	88,0	23112.0668
17,0	16	26	2,0	26	37,0	23112.0671
17,0	28	26	2,0	26	65,0	23112.0672
17,0	36	26	2,0	26	84,0	23112.0673
18,0	16	26	2,0	26	33,0	23112.0681
18,0	28	26	2,0	26	59,0	23112.0682
18,0	36	26	2,0	26	76,0	23112.0683
19,0	20	30	3,0	30	64,0	23112.0691
19,0	36	30	3,0	30	117,0	23112.0692
19,0	45	30	3,0	30	147,0	23112.0693
20,0	20	30	3,0	30	59,0	23112.0701
20,0	36	30	3,0	30	108,0	23112.0702
20,0	45	30	3,0	30	136,0	23112.0703
20,1	20	30	3,0	30	59,0	23112.0704
20,1	36	30	3,0	30	108,0	23112.0705
20,1	45	30	3,0	30	135,0	23112.0706
22,0	20	30	3,0	30	49,0	23112.0721
22,0	36	30	3,0	30	90,0	23112.0722
22,0	45	30	3,0	30	113,0	23112.0723
25,0	20	35	3,0	35	71,0	23112.0751
25,0	36	35	3,0	35	130,0	23112.0752
25,0	45	35	3,0	35	163,0	23112.0753
30,0	25	42	3,0	42	129,0	23112.0801
30,0	45	42	3,0	42	235,0	23112.0802
30,0	56	42	3,0	42	293,0	23112.0803

Conformité

Conforme à la directive RoHS

Contient du plomb – Conforme selon les exceptions 6a / 6b / 6c.

Contient des substances SVHC >0,1 % m/m

Contient du plomb – Liste SVHC [REACH] au 27.06.2024.

Contient des substances de la Proposition 65



En cas d'exposition, le plomb peut être cancérigène et reprotoxique.

<https://www.P65Warnings.ca.gov/>

Ne contient pas de minerais de la guerre

Ce produit ne contient pas de substances classées comme "minerais de la guerre" telles que le tantale, l'étain, l'or ou le wolfram provenant de République démocratique du Congo ou de pays frontaliers.