

Douille de perçage et guidage • à collerette, DIN 172 A EH 23112.



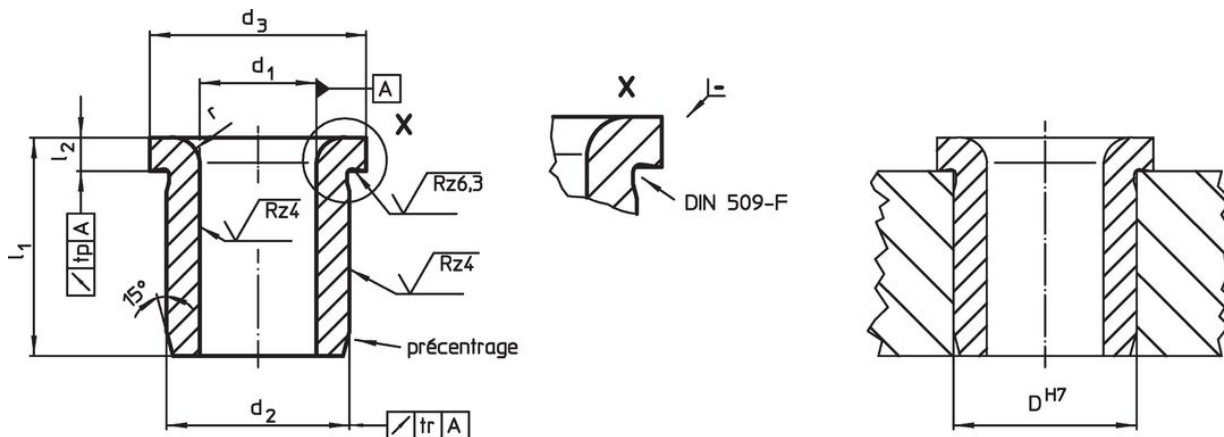
Description produit

Les douilles de perçages et guidage sont utilisés pour des guidages ou perçages répétitifs, et permettent une bonne répétabilité.
La dureté ainsi que la précision des douilles de perçage et guidage permettent une très bonne résistance lors du guidage de forets de perçage, arbres etc.

Matières


- acier de cémentation, cémenté


Plan



Informations détaillées

Dimensions						Alésage de positionnement D H7	[g]	Référence article
d ₁ F7	l ₁	d ₂ n6	d ₃	l ₂	r			
[mm]						[mm]		
2,0	6	5	8	2,0	1,0	5	1,2	23112.0020
2,0	9	5	8	2,0	1,0	5	1,6	23112.0021
2,1	6	5	8	2,0	1,0	5	1,2	23112.0022
2,1	9	5	8	2,0	1,0	5	1,5	23112.0023
2,5	6	5	8	2,0	1,0	5	1,1	23112.0024
2,5	9	5	8	2,0	1,0	5	1,4	23112.0025
3,0	8	6	9	2,5	1,0	6	1,9	23112.0030
3,0	12	6	9	2,5	1,0	6	2,6	23112.0031
3,0	16	6	9	2,5	1,0	6	3,2	23112.0032
3,1	8	6	9	2,5	1,0	6	1,9	23112.0033
3,1	12	6	9	2,5	1,0	6	2,5	23112.0034
3,1	16	6	9	2,5	1,0	6	3,2	23112.0035
3,5	8	7	10	2,5	1,0	7	2,4	23112.0036
3,5	12	7	10	2,5	1,0	7	3,4	23112.0037
3,5	16	7	10	2,5	1,0	7	4,3	23112.0038
4,0	8	7	10	2,5	1,0	7	2,3	23112.0040
4,0	12	7	10	2,5	1,0	7	3,1	23112.0041
4,0	16	7	10	2,5	1,0	7	3,9	23112.0042
4,1	8	8	11	2,5	1,0	8	3,0	23112.0043
4,1	12	8	11	2,5	1,0	8	4,2	23112.0044
4,1	16	8	11	2,5	1,0	8	5,3	23112.0045
4,5	8	8	11	2,5	1,0	8	2,9	23112.0046
4,5	12	8	11	2,5	1,0	8	3,9	23112.0047
4,5	16	8	11	2,5	1,0	8	5,0	23112.0048
5,0	8	8	11	2,5	1,0	8	1,8	23112.0050
5,0	12	8	11	2,5	1,0	8	3,6	23112.0051
5,0	16	8	11	2,5	1,0	8	4,5	23112.0052

d ₁ F7	l ₁	Dimensions				r	Alésage de positionnement D H7 [mm]	 [g]	Référence article
		d ₂ n6 [mm]	d ₃	l ₂					
5,1	10	10	13	3,0	1,5	10	5,5	23112.0053	
5,1	16	10	13	3,0	1,5	10	8,2	23112.0054	
5,1	20	10	13	3,0	1,5	10	10,0	23112.0055	
5,5	10	10	13	3,0	1,5	10	5,3	23112.0056	
5,5	16	10	13	3,0	1,5	10	7,9	23112.0057	
5,5	20	10	13	3,0	1,5	10	9,6	23112.0058	
6,0	10	10	13	3,0	1,5	10	4,9	23112.0060	
6,0	16	10	13	3,0	1,5	10	7,3	23112.0061	
6,0	20	10	13	3,0	1,5	10	8,8	23112.0062	
6,1	10	12	15	3,0	1,5	12	7,7	23112.0063	
6,1	16	12	15	3,0	1,5	12	12,0	23112.0064	
6,1	20	12	15	3,0	1,5	12	14,0	23112.0065	
6,5	10	12	15	3,0	1,5	12	7,4	23112.0066	
6,5	16	12	15	3,0	1,5	12	11,0	23112.0067	
6,5	20	12	15	3,0	1,5	12	14,0	23112.0068	
7,0	10	12	15	3,0	1,5	12	7,0	23112.0070	
7,0	16	12	15	3,0	1,5	12	10,0	23112.0071	
7,0	20	12	15	3,0	1,5	12	13,0	23112.0072	
7,1	10	12	15	3,0	1,5	12	6,9	23112.0073	
7,1	16	12	15	3,0	1,5	12	10,0	23112.0074	
7,1	20	12	15	3,0	1,5	12	13,0	23112.0075	
7,5	10	12	15	3,0	1,5	12	6,5	23112.0076	
7,5	16	12	15	3,0	1,5	12	9,7	23112.0077	
7,5	20	12	15	3,0	1,5	12	12,0	23112.0078	
8,0	10	12	15	3,0	1,5	12	6,0	23112.0080	
8,0	16	12	15	3,0	1,5	12	9,0	23112.0081	
8,0	20	12	15	3,0	1,5	12	11,0	23112.0082	
8,1	12	15	18	3,0	2,0	15	13,0	23112.0083	
8,1	20	15	18	3,0	2,0	15	25,0	23112.0084	
8,1	25	15	18	3,0	2,0	15	26,0	23112.0085	
8,5	12	15	18	3,0	2,0	15	13,0	23112.0086	
8,5	20	15	18	3,0	2,0	15	20,0	23112.0087	
8,5	25	15	18	3,0	2,0	15	25,0	23112.0088	
9,0	12	15	18	3,0	2,0	15	12,0	23112.0090	
9,0	20	15	18	3,0	2,0	15	19,0	23112.0091	
9,0	25	15	18	3,0	2,0	15	23,0	23112.0092	
9,1	12	15	18	3,0	2,0	15	12,0	23112.0093	
9,1	20	15	18	3,0	2,0	15	19,0	23112.0094	
9,1	25	15	18	3,0	2,0	15	23,0	23112.0095	
9,5	12	15	18	3,0	2,0	15	11,0	23112.0096	
9,5	20	15	18	3,0	2,0	15	18,0	23112.0097	
9,5	25	15	18	3,0	2,0	15	22,0	23112.0098	
10,0	12	15	18	3,0	2,0	15	10,0	23112.0100	
10,0	20	15	18	3,0	2,0	15	17,0	23112.0101	
10,0	25	15	18	3,0	2,0	15	20,0	23112.0102	
10,1	12	18	22	4,0	2,0	18	19,0	23112.0103	
10,1	20	18	22	4,0	2,0	18	30,0	23112.0104	
10,1	25	18	22	4,0	2,0	18	37,0	23112.0105	
10,5	12	18	22	4,0	2,0	18	19,0	23112.0106	
10,5	20	18	22	4,0	2,0	18	29,0	23112.0107	
10,5	25	18	22	4,0	2,0	18	36,0	23112.0108	
11,0	12	18	22	4,0	2,0	18	18,0	23112.0110	
11,0	20	18	22	4,0	2,0	18	28,0	23112.0111	
11,0	25	18	22	4,0	2,0	18	34,0	23112.0112	
11,1	12	18	22	4,0	2,0	18	18,0	23112.0113	
11,1	20	18	22	4,0	2,0	18	28,0	23112.0114	
11,1	25	18	22	4,0	2,0	18	34,0	23112.0115	
11,5	12	18	22	4,0	2,0	18	17,0	23112.0116	
11,5	20	18	22	4,0	2,0	18	26,0	23112.0117	
11,5	25	18	22	4,0	2,0	18	33,0	23112.0118	
12,0	12	18	22	4,0	2,0	18	16,0	23112.0120	

d ₁ F7	l ₁	Dimensions				r	Alésage de positionnement D H7 [mm]	 [g]	Référence article
		d ₂ n6 [mm]	d ₃	l ₂					
12,0	20	18	22	4,0	2,0	18	25,0	23112.0121	
12,0	25	18	22	4,0	2,0	18	31,0	23112.0122	
12,1	16	22	26	4,0	2,0	22	37,0	23112.0123	
12,1	28	22	26	4,0	2,0	22	62,0	23112.0124	
12,1	36	22	26	4,0	2,0	22	78,0	23112.0125	
12,5	16	22	26	4,0	2,0	22	36,0	23112.0126	
12,5	28	22	26	4,0	2,0	22	60,0	23112.0127	
12,5	36	22	26	4,0	2,0	22	76,0	23112.0128	
13,0	16	22	26	4,0	2,0	22	34,0	23112.0130	
13,0	28	22	26	4,0	2,0	22	58,0	23112.0131	
13,0	36	22	26	4,0	2,0	22	73,0	23112.0132	
14,0	16	22	26	4,0	2,0	22	32,0	23112.0140	
14,0	28	22	26	4,0	2,0	22	198,0	23112.0141	
14,0	36	22	26	4,0	2,0	22	67,0	23112.0142	
15,0	16	22	26	4,0	2,0	22	29,0	23112.0150	
15,0	28	22	26	4,0	2,0	22	48,0	23112.0151	
15,0	36	22	26	4,0	2,0	22	61,0	23112.0152	
16,0	16	26	30	4,0	2,0	26	45,0	23112.0160	
16,0	28	26	30	4,0	2,0	26	76,0	23112.0161	
16,0	36	26	30	4,0	2,0	26	97,0	23112.0162	
16,1	16	26	30	4,0	2,0	26	45,0	23112.0163	
16,1	28	26	30	4,0	2,0	26	76,0	23112.0164	
16,1	36	26	30	4,0	2,0	26	96,0	23112.0165	
16,5	16	26	30	4,0	2,0	26	44,0	23112.0166	
16,5	28	26	30	4,0	2,0	26	73,0	23112.0167	
16,5	36	26	30	4,0	2,0	26	93,0	23112.0168	
17,0	16	26	30	4,0	2,0	26	42,0	23112.0171	
17,0	28	26	30	4,0	2,0	26	70,0	23112.0172	
17,0	36	26	30	4,0	2,0	26	89,0	23112.0173	
18,0	16	26	30	4,0	2,0	26	39,0	23112.0181	
18,0	28	26	30	4,0	2,0	26	64,0	23112.0182	
18,0	36	26	30	4,0	2,0	26	82,0	23112.0183	
19,0	20	30	34	5,0	3,0	30	71,0	23112.0191	
19,0	36	30	34	5,0	3,0	30	125,0	23112.0192	
19,0	45	30	34	5,0	3,0	30	154,0	23112.0193	
20,0	20	30	34	5,0	3,0	30	67,0	23112.0201	
20,0	36	30	34	5,0	3,0	30	117,0	23112.0202	
20,0	45	30	34	5,0	3,0	30	143,0	23112.0203	
20,1	20	30	34	5,0	3,0	30	66,0	23112.0204	
20,1	36	30	34	5,0	3,0	30	115,0	23112.0205	
20,1	45	30	34	5,0	3,0	30	142,0	23112.0206	
22,0	20	30	34	5,0	3,0	30	56,0	23112.0221	
22,0	36	30	34	5,0	3,0	30	96,0	23112.0222	
22,0	45	30	34	5,0	3,0	30	120,0	23112.0223	
25,0	20	35	39	5,0	3,0	35	80,0	23112.0251	
25,0	36	35	39	5,0	3,0	35	138,0	23112.0252	
25,0	45	35	39	5,0	3,0	35	171,0	23112.0253	
30,0	25	42	46	5,0	3,0	42	139,0	23112.0301	
30,0	45	42	46	5,0	3,0	42	245,0	23112.0302	
30,0	56	42	46	5,0	3,0	42	303,0	23112.0303	

Conformité

Conforme à la directive RoHS

Contient du plomb – Conforme selon les exceptions 6a / 6b / 6c.

Contient des substances SVHC >0,1 % m/m

Contient du plomb – Liste SVHC [REACH] au 27.06.2024.

Contient des substances de la Proposition 65



En cas d'exposition, le plomb peut être cancérigène et reprotoxique.

<https://www.P65Warnings.ca.gov/>

Ne contient pas de minerais de la guerre

Ce produit ne contient pas de substances classées comme "minerais de la guerre" telles que le tantale, l'étain, l'or ou le wolfram provenant de République démocratique du Congo ou de pays frontaliers.