

Écrous rallonge • (hauteur 3 d)

EH 23090.



Description produit

À la différence d'un écrou hexagonal DIN 6330, les écrous rallonge sont rallongés et conviennent particulièrement comme raccord pour les goujons filetés.

Matières

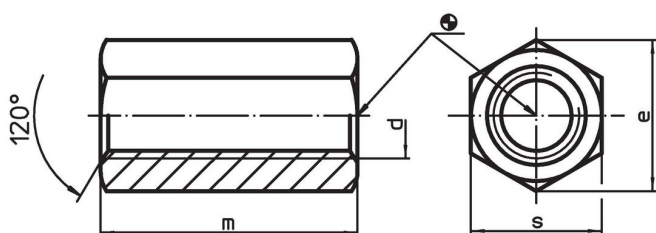
- acier traité, qualité 10, phosphaté

Plus d'informations

Références

Moments de serrage et résistances - se reporter à la fiche de renseignements techniques -

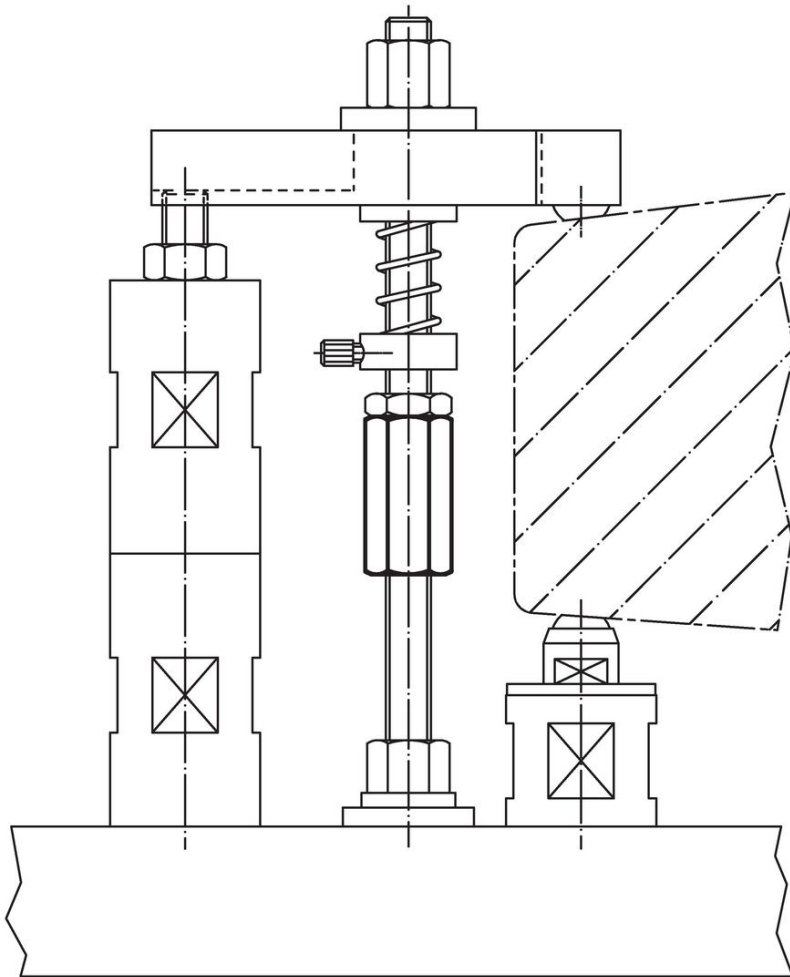
Plan



Informations détaillées

| d | Dimensions | | | [g] | Référence article |
|-----|------------|------|----|--------|----------------------------|
| | e | m | s | | |
| | | [mm] | | | |
| M 6 | 11,5 | 18 | 10 | 8,7 | 23090.0006 |
| M 8 | 15,0 | 24 | 13 | 19,0 | 23090.0008 |
| M10 | 18,5 | 30 | 16 | 35,0 | 23090.0010 |
| M12 | 20,8 | 36 | 18 | 50,0 | 23090.0012 |
| M14 | 24,2 | 42 | 21 | 79,0 | 23090.0014 |
| M16 | 27,7 | 48 | 24 | 119,0 | 23090.0016 |
| M20 | 34,6 | 60 | 30 | 228,0 | 23090.0020 |
| M24 | 41,6 | 72 | 36 | 403,0 | 23090.0024 |
| M30 | 53,1 | 90 | 46 | 819,0 | 23090.0030 |
| M36 | 63,5 | 108 | 55 | 1386,0 | 23090.0036 |

Exemple d'application



Conformité

Pour obtenir les informations détaillées sur la conformité choisissez le numéro d'article souhaité.