

Écrous en T • DIN 508, ébauche EH 23010.



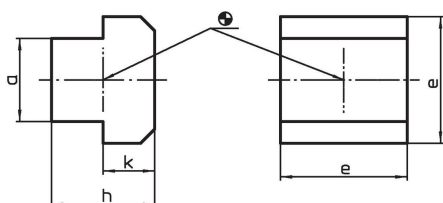
Description produit

Ces écrous en T (systèmes à rainures) sont conçus selon la norme DIN 508. La gamme a été élargie pour inclure des dimensions supplémentaires qui ne sont pas incluses dans le DIN.

Matières

- acier traité, brillant
- inox 1.4301

Plan



Informations détaillées

| Dimension de la rainure en T [mm] | Dimensions | | | | Référence article |
|--------------------------------------|------------|-----------|----|----|--------------------------|
| | a | e [mm] | h | k | |
| acier traité | | | | | |
| 6 | 5,6 | 10 | 8 | 4 | 23010.0060 |
| 8 | 7,6 | 13 | 10 | 6 | 23010.0080 |
| 10 | 9,6 | 15 | 12 | 6 | 23010.0100 |
| 12 | 11,6 | 18 | 14 | 7 | 23010.0120 |
| 14 | 13,6 | 22 | 16 | 8 | 23010.0140 |
| 16 | 15,6 | 25 | 18 | 9 | 23010.0160 ¹⁾ |
| 18 | 17,6 | 28 | 20 | 10 | 23010.0180 |
| 20 | 19,6 | 32 | 24 | 12 | 23010.0200 ¹⁾ |
| 22 | 21,6 | 35 | 28 | 14 | 23010.0220 |
| 24 | 23,6 | 40 | 32 | 16 | 23010.0240 ¹⁾ |
| 28 | 27,6 | 44 | 36 | 18 | 23010.0280 |
| 32 | 31,5 | 50 | 40 | 20 | 23010.0320 ¹⁾ |
| 36 | 35,5 | 54 | 44 | 22 | 23010.0360 |
| 42 | 41,5 | 65 | 52 | 26 | 23010.0420 |
| 48 | 47,5 | 75 | 60 | 30 | 23010.0480 |
| 54 | 53,4 | 85 | 70 | 34 | 23010.0540 |
| inox | | | | | |
| 8 | 7,6 | 13 | 10 | 6 | 23010.0720 |
| 10 | 9,6 | 15 | 12 | 6 | 23010.0730 |
| 12 | 11,6 | 18 | 14 | 7 | 23010.0740 |
| 14 | 13,6 | 22 | 16 | 8 | 23010.0750 |
| 16 | 15,6 | 25 | 18 | 9 | 23010.0760 ¹⁾ |
| 18 | 17,6 | 28 | 20 | 10 | 23010.0780 |

¹⁾ Dimensions non comprises dans la norme DIN.

Conformité

Conforme à la directive RoHS

Conforme à la directive 2011/65/CE et à la directive 2015/863.

Ne contient pas de substances SVHC

Pas de substances SVHC avec une teneur supérieure à 0,1% m/m – Liste SVHC [REACH] au 27.06.2024.

Ne contient pas de substances de la Proposition 65

Aucune des substances de la Proposition 65 présente.

<https://www.P65Warnings.ca.gov/>

Ne contient pas de minerais de la guerre

Ce produit ne contient pas de substances classées comme "minerais de la guerre" telles que le tantale, l'étain, l'or ou le wolfram provenant de République démocratique du Congo ou de pays frontaliers.