

Vis à œil · DIN 444, forme B, qualité 8.8 version de précision  
EH 22980.



Description produit

Les vis à œil "de précision" sont supérieures en qualité et classe d'acier aux vis à œil comprises dans la norme DIN . Le filetage est roulé - le diamètre de tige correspond au diamètre roulé. Les faces de la cote -s- sont usinées.  
Tolérance d'alésage  $d_2 = H7$ .

Matières

- acier traité, qualité 8.8, noir

Plus d'informations

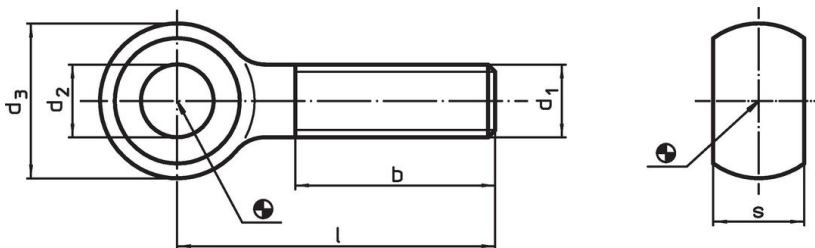
Références

Moments de serrage - se reporter à la fiche de renseignements techniques -

Autres produits

- Vis à œil, DIN 444, forme B

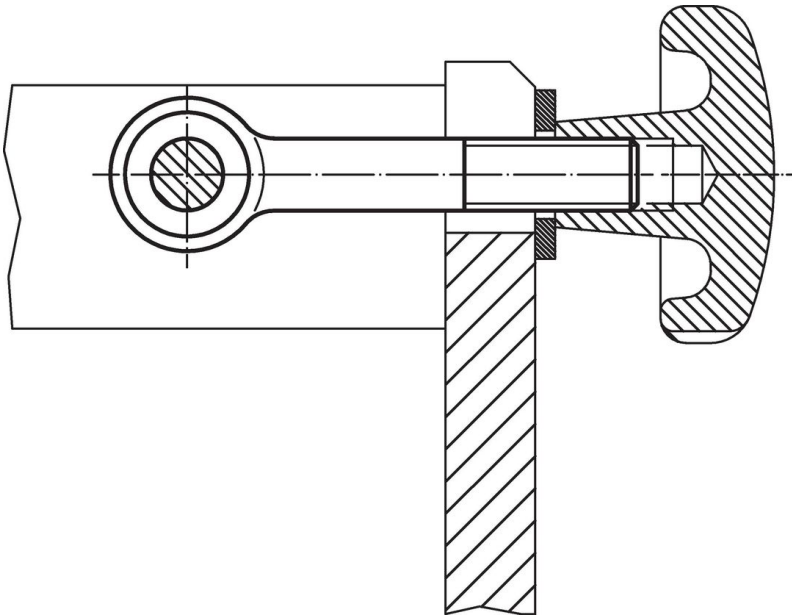
Plan



Informations détaillées

d <sub>1</sub>	l	Dimensions				s -0,2	[g]	Référence article
		d <sub>2</sub> H7 [mm]	d <sub>3</sub>	b				
M 8	40	8	18	22	9	28	<a href="#">22980.0081</a>	
M 8	60	8	18	22	9	28	<a href="#">22980.0084</a>	
M10	50	10	20	26	12	38	<a href="#">22980.0103</a>	
M10	75	10	20	26	12	50	<a href="#">22980.0106</a>	
M10	100	10	20	26	12	62	<a href="#">22980.0108</a>	
M12	60	12	25	30	14	70	<a href="#">22980.0122</a>	
M12	80	12	25	30	14	84	<a href="#">22980.0125</a>	
M12	120	12	25	30	14	113	<a href="#">22980.0128</a>	
M16	80	16	32	38	17	153	<a href="#">22980.0163</a>	
M16	150	16	32	44	17	245	<a href="#">22980.0168</a>	

Exemple d'application



Conformité

Pour obtenir les informations détaillées sur la conformité choisissez le numéro d'article souhaité.