

Bagues de tolérance

EH 22750.



Description produit

L'utilisation de bagues de tolérance avec billes porteuses à carter en tôle d'acier permet d'obtenir une plage de tolérance plus importante entre les pièces à assembler.

Matières

- bande d'acier à ressort

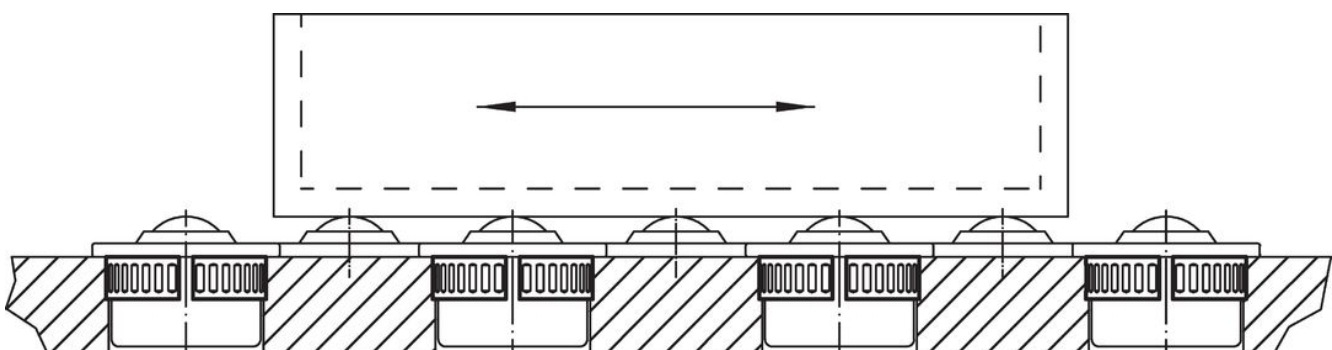
Plan



Informations détaillées

Dimensions		Alésage de positionnement D ₁	Réf.	Référence article
d ₁	h ₁ +0,2			
[mm]		[mm]	[g]	
12,6	6,1	13,87+0,15	0,4	22750.0060
18,0	6,1	19,70+0,20	0,9	22750.0062
24,0	7,1	25,70+0,20	1,4	22750.0064
36,0	12,1	37,70+0,20	4,3	22750.0068
45,0	12,1	46,70+0,20	5,3	22750.0072
62,0	15,1	64,10+0,30	12,0	22750.0076

Exemple d'application



Conformité

Conforme à la directive RoHS

Conforme à la directive 2011/65/CE et à la directive 2015/863.

Ne contient pas de substances SVHC

Pas de substances SVHC avec une teneur supérieure à 0,1% m/m – Liste SVHC [REACH] au 27.06.2024.

Ne contient pas de substances de la Proposition 65

Aucune des substances de la Proposition 65 présente.

<https://www.P65Warnings.ca.gov/>

Ne contient pas de minerais de la guerre

Ce produit ne contient pas de substances classées comme "minerais de la guerre" telles que le tantale, l'étain, l'or ou le wolfram provenant de République démocratique du Congo ou de pays frontaliers.