

## Cimblots d'appui · à embout réduit EH 22680.



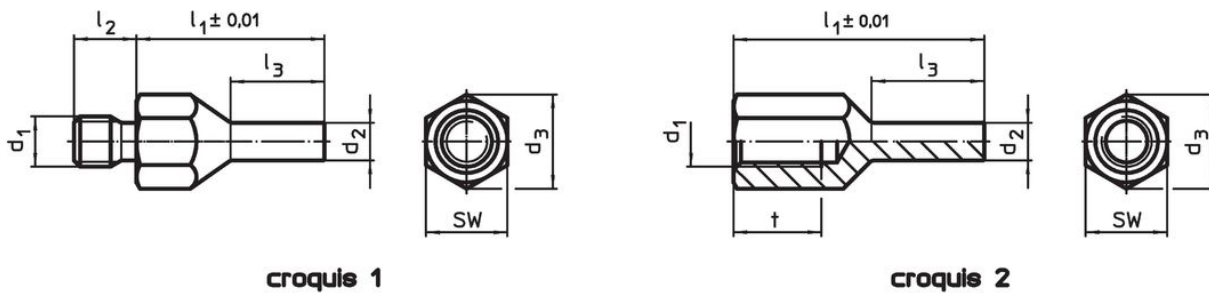
### Description produit

Utilisables comme appui et butée stables et précises. Le diamètre réduit de l'axe d'appui permet l'application sur des pièces avec des points d'appuis étroits.  
Surface d'appui trempée par induction et rectifiée.

### Matières


- acier traité, bruni

### Plan

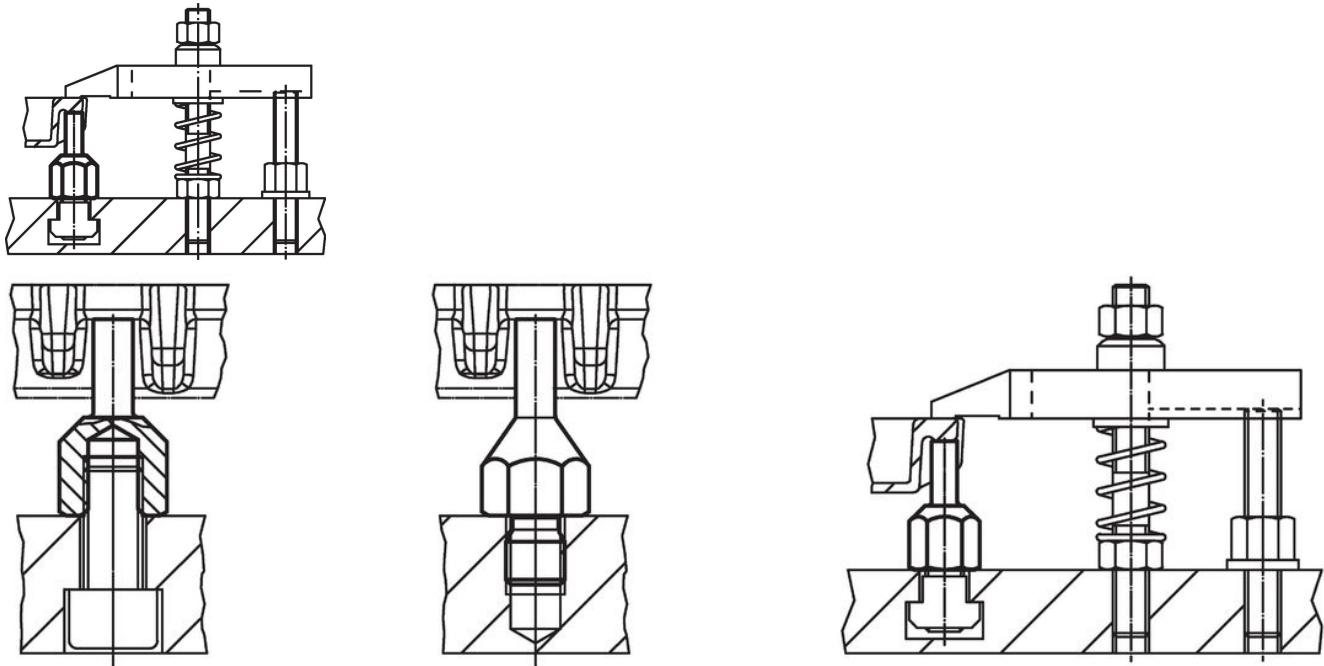


### Informations détaillées

l <sub>1</sub> ±0,01	d <sub>1</sub>	d <sub>2</sub>	Dimensions				t	d <sub>3</sub>	SW [mm]	Couple de serrage max. [Nm]	🔩 [g]	Référence article
			l <sub>2</sub>	l <sub>3</sub>	[mm]							
<b>avec filetage – croquis 1</b>												
20	M 6	4	8	10,0	–	11,0	10	7	7,7	22680.0402		
30	M 6	4	8	15,0	–	11,0	10	7	12,0	22680.0404		
30	M 8	4	10	15,0	–	14,4	13	18	17,0	22680.0412		
40	M 8	4	10	20,0	–	14,4	13	18	23,0	22680.0414		
30	M 8	6	10	15,0	–	14,4	13	18	20,0	22680.0416		
40	M 8	6	10	20,0	–	14,4	13	18	30,0	22680.0418		
30	M10	6	14	15,0	–	19,0	17	32	30,0	22680.0422		
50	M10	6	14	25,0	–	19,0	17	32	51,0	22680.0424		
30	M10	8	14	15,0	–	19,0	17	32	35,0	22680.0426		
50	M10	8	14	25,0	–	19,0	17	32	58,0	22680.0428		
40	M12	6	14	20,0	–	21,2	19	60	48,0	22680.0432		
60	M12	6	14	30,0	–	21,2	19	60	75,0	22680.0434		
40	M12	8	14	20,0	–	21,2	19	60	56,0	22680.0436		
60	M12	8	14	30,0	–	21,2	19	60	83,0	22680.0438		
<b>avec taraudage – croquis 2</b>												
20	M 6	4	–	8,5	6	11,0	10	7	5,7	22680.0452		
30	M 6	4	–	13,5	9	11,0	10	7	8,9	22680.0454		
30	M 8	4	–	13,0	10	14,4	13	18	13,0	22680.0462		
40	M 8	4	–	18,0	14	14,4	13	18	18,0	22680.0464		
30	M 8	6	–	13,0	10	14,4	13	18	16,0	22680.0466		
40	M 8	6	–	18,0	14	14,4	13	18	21,0	22680.0468		
30	M10	6	–	12,0	10	19,0	17	32	24,0	22680.0472		
50	M10	6	–	25,0	15	19,0	17	32	38,0	22680.0474		
30	M10	8	–	12,0	10	19,0	17	32	28,0	22680.0476		
50	M10	8	–	25,0	15	19,0	17	32	44,0	22680.0478		

l <sub>1</sub> ±0,01	d <sub>1</sub>	d <sub>2</sub>	Dimensions				SW [mm]	Couple de serrage max. [Nm]	 [g]	Référence article
			l <sub>2</sub>	l <sub>3</sub>	t	d <sub>3</sub>				
[mm]										
40	M12	6	–	18,0	12	21,2	19	60	36,0	<a href="#">22680.0482</a>
60	M12	6	–	28,0	18	21,2	19	60	56,0	<a href="#">22680.0484</a>
40	M12	8	–	18,0	12	21,2	19	60	41,0	<a href="#">22680.0486</a>
60	M12	8	–	28,0	18	21,2	19	60	63,0	<a href="#">22680.0488</a>

### Exemple d'application



### Conformité

#### Conforme à la directive RoHS

Conforme à la directive 2011/65/CE et à la directive 2015/863.

#### Ne contient pas de substances SVHC

Pas de substances SVHC avec une teneur supérieure à 0,1% m/m – Liste SVHC [REACH] au 23.01.2024.

#### Ne contient pas de substances de la Proposition 65

Aucune des substances de la Proposition 65 présente.  
<https://www.P65Warnings.ca.gov/>

#### Ne contient pas de minerais de la guerre

Ce produit ne contient pas de substances classées comme "minerais de la guerre" telles que le tantale, l'étain, l'or ou le wolfram provenant de République démocratique du Congo ou de pays frontaliers.