

## Poussoirs latéraux · filetés, sans joint d'étanchéité, avec taraudage

EH 22150.



### Description produit

Utilisables pour positionner et appliquer une pression, p. ex. pour la peinture ou le sablage de pièces.

#### Matières

##### Corps

- acier, zingué

##### Rondelle taraudée

- acier bruni

##### Ressort

- inox
- acier bruni
- acier, zingué par galvanisation

#### Assemblage

Formule de calcul de l'entraxe pour l'alésage de montage :

$$l_0 = z/2 + w + x,$$

$l_0$  = entraxe,

$y$  = hauteur de la pièce,

$w$  = longueur de la pièce,

$x$  = course,

$z$  = diamètre de butée

Calcul de la dimension  $x$  pour pièces :

$$x = d_2/2 - s$$

Montage par vissage avec outil de montage.

#### Caractéristique

Ressort léger = ressort inox

Ressort standard = ressort acier, bruni

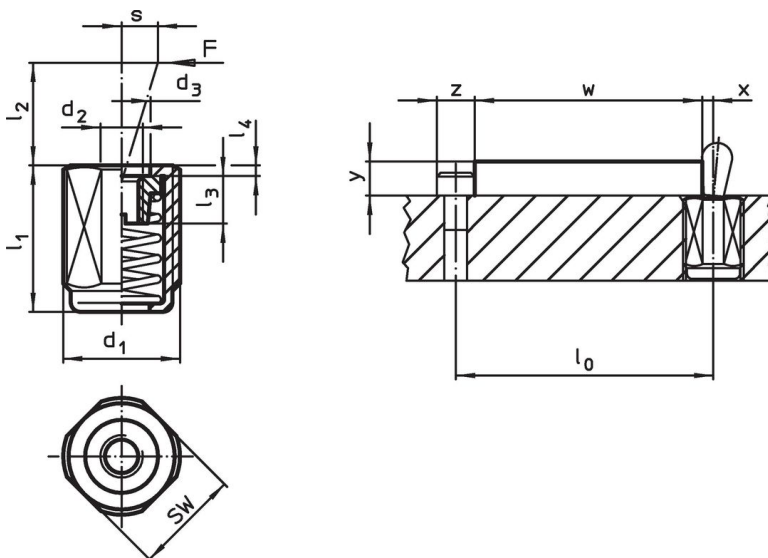
Ressort puissant = ressort acier, zingué par galvanisation

#### Plus d'informations

#### Notes

La tige peut être personnalisée et vissée dans le taraudage du corps.


### Plan



### Informations détaillées



Dimensions		Pression F max. <sup>1)</sup> ~ [N]	Dimensions					Course s [mm]	SW [mm]	Température max. [°C]	Poids [g]	Référence article
d <sub>1</sub> [mm]	l <sub>1</sub> -2		d <sub>2</sub>	d <sub>3</sub>	l <sub>2</sub>	l <sub>3</sub>	l <sub>4</sub>					
force légère du ressort												
M12	11,5	20	M4	6,1	6,7	4,5	1,5	0,8	10	250	3,2	22150.1310
M12	19,0	20	M4	6,1	6,7	4,5	1,5	0,8	10	250	5,1	22150.1314
M12	26,5	20	M4	6,1	6,7	4,5	1,5	0,8	10	250	6,9	22150.1318

<sup>1)</sup> valeur moyenne mesurée

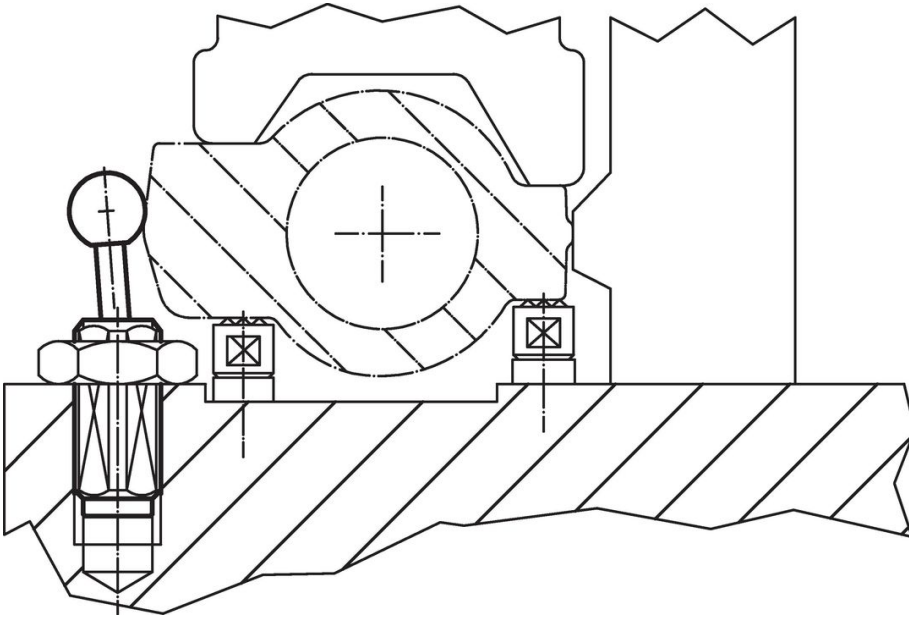
Dimensions		Pression F max. <sup>1)</sup> ~ [N]	d <sub>2</sub>	Dimensions				Course s [mm]	SW [mm]	T <sub>max.</sub> [°C]		Référence article
d <sub>1</sub> [mm]	l <sub>1</sub> -2			d <sub>3</sub>	l <sub>2</sub>	l <sub>3</sub>	l <sub>4</sub>					
M12	11,5	40	M4	6,1	10,7	4,5	1,5	1,0	10	250	3,3	<a href="#">22150.1330</a>
M12	19,0	40	M4	6,1	10,7	4,5	1,5	1,0	10	250	5,2	<a href="#">22150.1334</a>
M12	26,5	40	M4	6,1	10,7	4,5	1,5	1,0	10	250	6,9	<a href="#">22150.1338</a>
M18 x 1,5	18,0	100	M6	10,1	16,7	7,5	1,5	1,6	16	250	15,0	<a href="#">22150.1350</a>
M18 x 1,5	31,5	100	M6	10,1	16,7	7,5	1,5	1,6	16	250	23,0	<a href="#">22150.1354</a>
M18 x 1,5	45,0	100	M6	10,1	16,7	7,5	1,5	1,6	16	250	32,0	<a href="#">22150.1358</a>
<b>Ressort standard</b>												
M12	11,5	50	M4	6,1	6,7	4,5	1,5	0,8	10	250	3,5	<a href="#">22150.1311</a>
M12	19,0	50	M4	6,1	6,7	4,5	1,5	0,8	10	250	5,6	<a href="#">22150.1315</a>
M12	26,5	50	M4	6,1	6,7	4,5	1,5	0,8	10	250	7,5	<a href="#">22150.1319</a>
M12	11,5	75	M4	6,1	10,7	4,5	1,5	1,0	10	250	3,5	<a href="#">22150.1331</a>
M12	19,0	75	M4	6,1	10,7	4,5	1,5	1,0	10	250	5,6	<a href="#">22150.1335</a>
M12	26,5	75	M4	6,1	10,7	4,5	1,5	1,0	10	250	7,7	<a href="#">22150.1339</a>
M18 x 1,5	18,0	150	M6	10,1	16,7	7,5	1,5	1,6	16	250	15,0	<a href="#">22150.1351</a>
M18 x 1,5	31,5	150	M6	10,1	16,7	7,5	1,5	1,6	16	250	23,0	<a href="#">22150.1355</a>
M18 x 1,5	45,0	150	M6	10,1	16,7	7,5	1,5	1,6	16	250	32,0	<a href="#">22150.1359</a>
<b>force puissante du ressort</b>												
M12	11,5	100	M4	6,1	6,7	4,5	1,5	0,8	10	250	3,7	<a href="#">22150.1312</a>
M12	19,0	100	M4	6,1	6,7	4,5	1,5	0,8	10	250	6,0	<a href="#">22150.1316</a>
M12	26,5	100	M4	6,1	6,7	4,5	1,5	0,8	10	250	8,2	<a href="#">22150.1320</a>
M12	11,5	100	M4	6,1	10,7	4,5	1,5	1,0	10	250	3,9	<a href="#">22150.1332</a>
M12	19,0	100	M4	6,1	10,7	4,5	1,5	1,0	10	250	6,5	<a href="#">22150.1336</a>
M12	26,5	100	M4	6,1	10,7	4,5	1,5	1,0	10	250	8,6	<a href="#">22150.1340</a>
M18 x 1,5	18,0	200	M6	10,1	16,7	7,5	1,5	1,6	16	250	14,0	<a href="#">22150.1352</a>
M18 x 1,5	31,5	200	M6	10,1	16,7	7,5	1,5	1,6	16	250	24,0	<a href="#">22150.1356</a>
M18 x 1,5	45,0	200	M6	10,1	16,7	7,5	1,5	1,6	16	250	34,0	<a href="#">22150.1360</a>

<sup>1)</sup> valeur moyenne mesurée

## Accessoires

	Dimensions d <sub>1</sub> [mm]		Référence article
<b>outil de montage</b>			
	M12	76	<a href="#">22150.0820</a>
	M18 x 1,5	137	<a href="#">22150.0822</a>

### Exemple d'application



### Conformité

Pour obtenir les informations détaillées sur la conformité choisissez le numéro d'article souhaité.